



Studiespørgsmål til hud og sanser

1. Beskriv hudens funktioner
2. Beskriv hudens 3 lag
3. Hvilken funktion har stratum corneum?
4. I hvilket lag af epidermis finder celledelinger sted og hvor længe går der fra en celle dannes og til den afstødes fra stratum corneum?
5. Redegør for melanocyternes funktion
6. Hvad laver de Langerhanske celler i epidermis?
7. Hvilke vigtige egenskaber/funktioner har dermis?
8. I dermis findes forskellige kirtler. Hvilke sekreter producerer disse kirtler og hvad er deres funktion?
9. Hvilke vigtige funktioner har subcutis?
10. Hvad forstås ved hudturgor og hvad er den et mål for?
11. Hvorfor bliver patienter med hjerteinsufficiens (tilstand hvor hjertefunktionen er nedsat i en sådan grad at et normalt minutvolumen ikke kan opretholdes) blege?
12. Redegør for hvorledes huden deltager i varmeregulering
13. Med alderen bliver huden mere bleg og følsomheden overfor sollys bliver større. Hvad tror du årsagen er til dette?
14. Med alderen nedsættes blodforsyningen til dermis og svedkirtlerne bliver mindre aktive. Hvilken betydning tror du dette spiller for ældres tolerance overfor h.h.v. kulde og varme?



15. For meget sol bør undgås p.g.a. risikoen for hudcancer, men for lidt sol kan også føre til sygdom, Hvilken og hvorfor??
16. Beskriv de sanser, der er knyttet til huden
17. Hvad forstås ved adaptation?
18. Hvilken funktion har smertesansen?
19. Definer
 - M. arrector pili
 - Dermis
 - Subcutis
 - Mastceller
 - Kollagenfibre
 - Melanin
 - Hårfollikel
 - Karatinocytter
 - Desmosomer
 - Stratum corneum
 - Basalmembran
20. Hvad forstås ved h.h.v. eksteroreptorer, interoceptorer og proprioceptorer ?.
Kom med eksempler på eksteroreptorer og interoceptorer.
21. Hvad er lyd ?
22. Definer
 - Decibel
 - Frekvens
23. Beskriv opbygningen af auris externa. I hvilken knogle ligger den inderste del af meatus acusticus externus?
24. Hvilken funktion har cerumen?



25. Beskriv den anatomiske opbygning af auris media. Hvilken funktion har membrana tympani?
26. Redegør for tuba auditivas funktion
27. Beskriv hvordan lyden ledes fra auris externa og til sansecellerne i auris interna
28. Hvilken funktion har h.h.v. fenestra ovale og fenestra rotunda?
29. Hvad er det der gør os i stand til at skelne mellem høje og dybe toner
30. Beskriv hvordan lydbølger bliver omsat til nerveimpulser. Hvordan påvirker lydstyrken impulsdannelsen?
31. Hvor i hjernen sidder hørecentrene?
32. Hvorfor har vi to ører?
33. Beskriv kort den del af det indre øre, der varetager ligevægtssansen
34. I canales semicirculares sidder nogle hårbærende sanseceller, hvis funktion er at registrere acceleration i rummets 3 planer. Hvordan gør de det?
35. Hvilken funktion har sansecellerne i vestibulum?
36. Beskriv opbygningen af bulbus oculi
37. Hvad er navnet på de lysbrydende elementer i øjet?
38. Hvilken funktion har sclera?
39. Hvilken funktion har chorioidea?
40. Hvor i øjet findes de lysfølsomme sanseceller?



41. Hvilken funktion har h.h.v. tappe og stave?
42. Hvad er det der gør os i stand til at opfatte forskellige farver og hvorfor er nogle mennesker farveblinde?
43. Beskriv hvordan lysbølger omdannes til nerveimpulser
44. Hvilken betydning har vitamin A på øjets sanseceller?
45. Hvad er den fysiologiske forklaring på lys- og mørkeadaptation?
46. Hvilken funktion har pupillen? Redegør for hvordan pupillens størrelse reguleres
47. Redegør for funktionen af lens
48. Hvor i øjet produceres kammervandet og hvad er dets funktioner?
49. Beskriv synsnervernes forløb
50. Hvorfor kan hypofysetumorer give synsforstyrrelser?
51. Hvilke konsekvenser vil det have, hvis man mister synet på det ene øje?
52. Hvilke funktioner har tårevæsken?
53. Hvorfor får man brug for læsebriller med samlelinse når man bliver ældre?

Definer

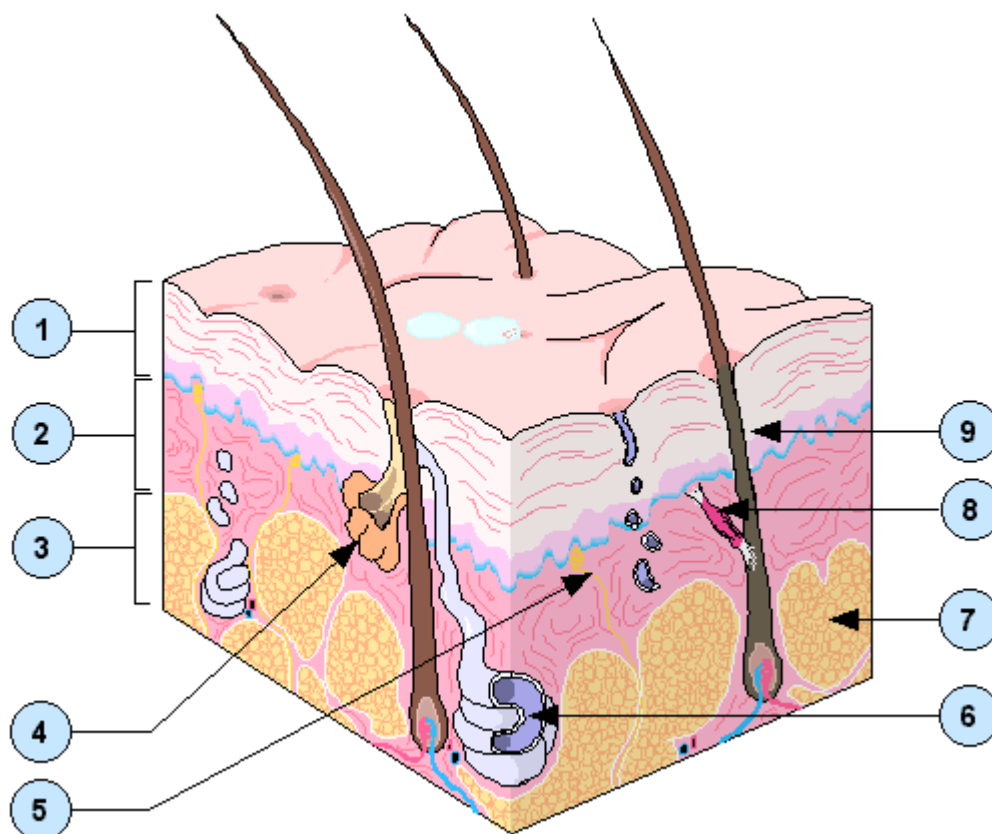
- Conjunctiva
- Camera anterior
- Akkomodation
- Chiasma opticum
- Fovea centralis
- Macula lutea
- Palpebrae



- Foramen opticum
- Orbita

Cutis

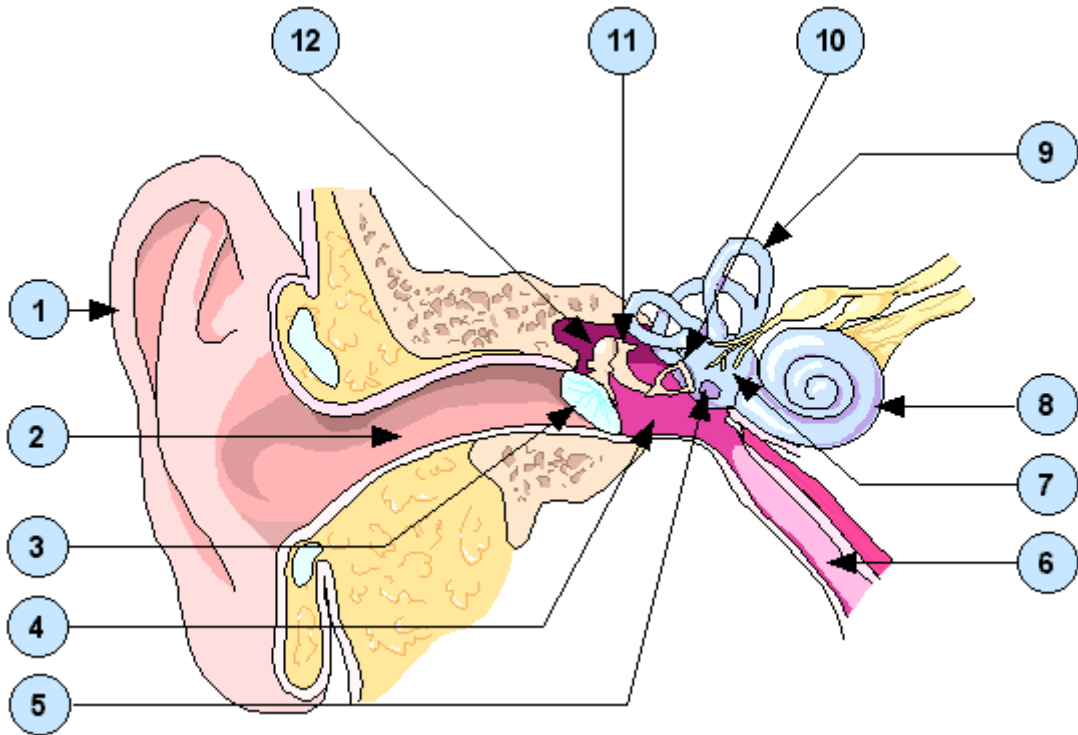
Skriv navnene på de nummererede strukturer 1-9





Auris

Skriv navnene på de nummererede strukturer 1-12





Bulbus oculi

Skriv navnene på de nummererede strukturer 1-11

