

## **Ekstern teoretisk prøve - Modul 3 – Somatisk sygdom og lidelse**

*Fagområder: Sygepleje, Anatomi og fysiologi herunder genetik, Sygdomslære herunder patologi og Ernæringslære og diætetik.*

---

Professionshøjskolen  
University College Nordjylland  
Sygeplejerskeuddannelsen Aalborg

**Ekstern teoretisk prøve**

**Modul 3**

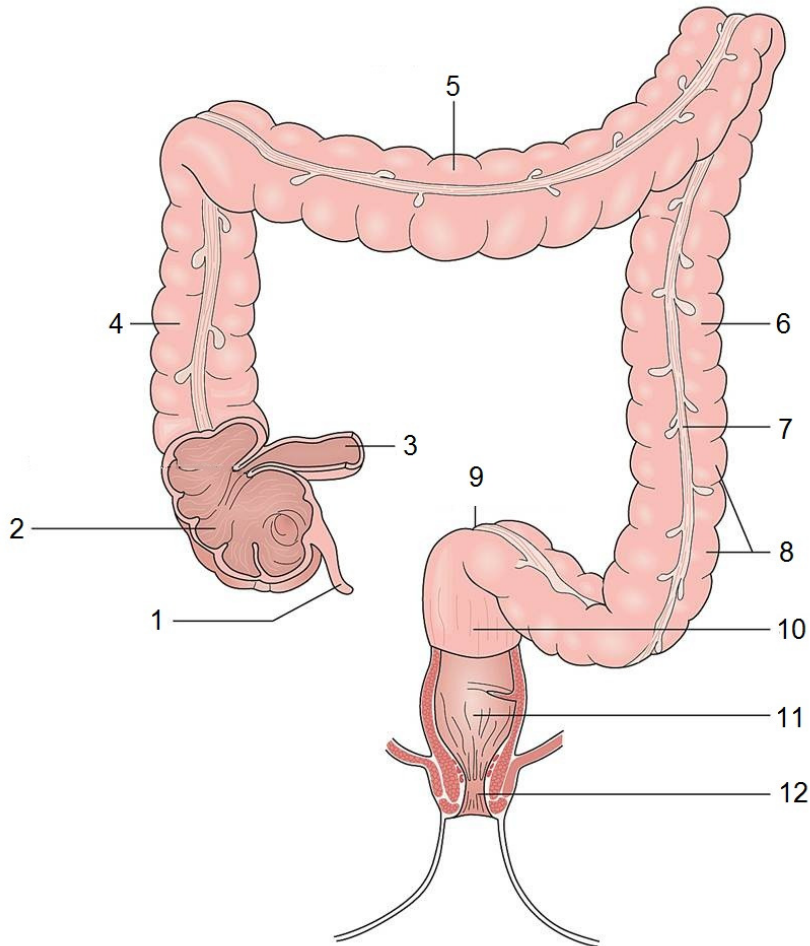
**Dato:**

**kl. 9.00-12.00**

# Anatomi og fysiologi herunder genetik:

## Opgave 1

### Fordøjelsesorganerne



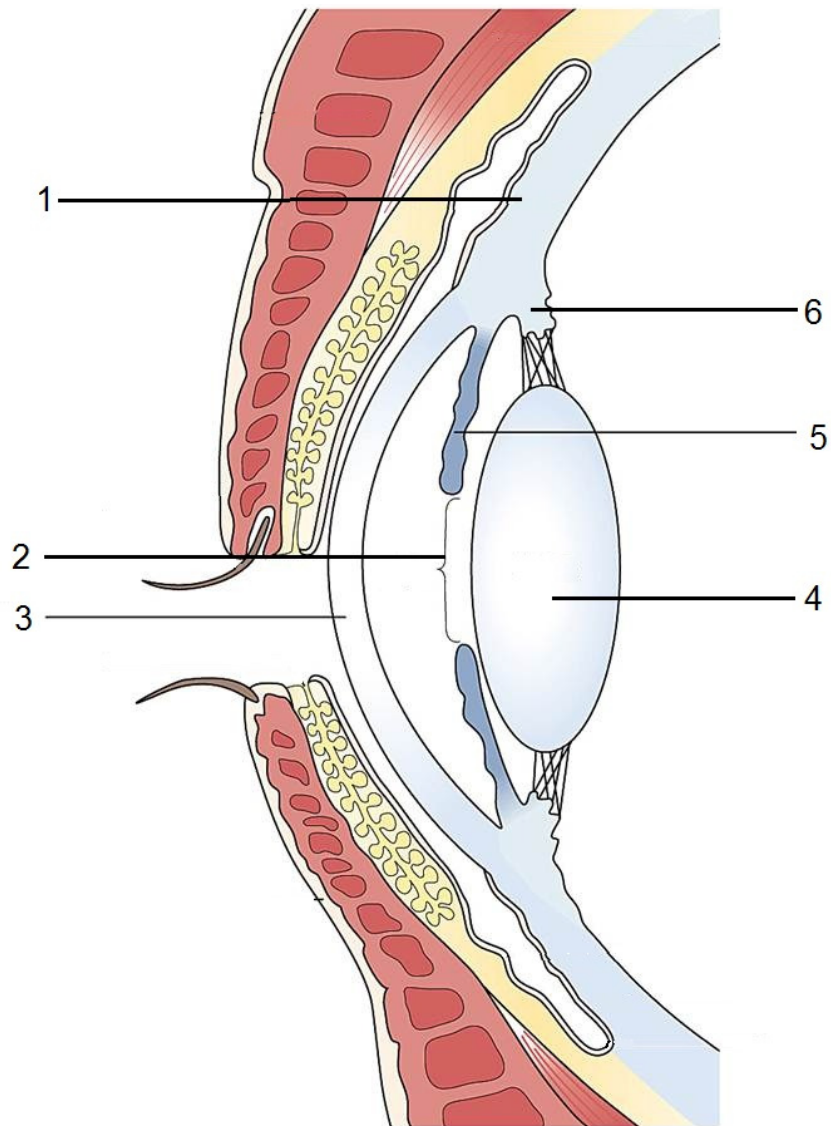
© Munksgaard

- Skiv navnene (latinske + danske) på de markerede strukturer 1-12
- Beskriv colons funktioner

(8 point)

## Opgave 2

### Øjet



© Munksgaard

- Nævn navnene (latinske + danske) på de markerede strukturer 1-6
- To af de markerede strukturer er lysbrydende, nævn hvilke

(4 point)

### Opgave 3

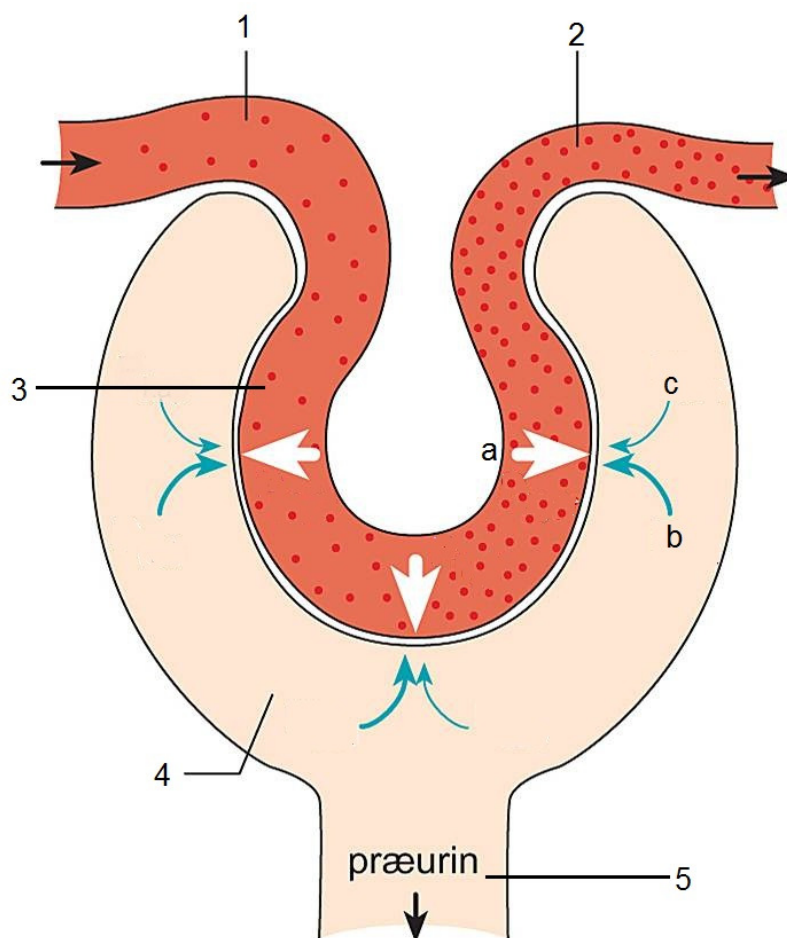
I binyrebarkens yderste lag dannes og udskilles mineralokortikoider

- Nævn navnet på det vigtigste mineralokortikoid
- Redegør for hvordan sekretionen af mineralokortikoiderne er reguleret
- Beskriv mineralokortikoidernes virkningsmekanisme

(8 point)

### Opgave 4

Nyrer og urinveje

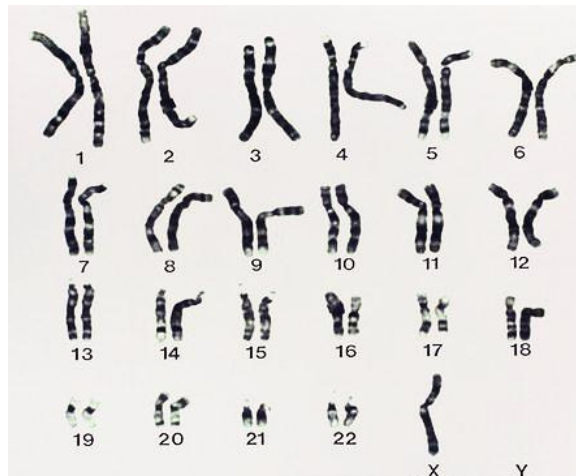


© Munksgaard

- Nævn navnene på de markerede strukturer 1-5
- Redegør for filtrationsprocessen, gerne med inddragelse af figuren
- Beskriv hvordan præurinen er sammensat
- Hvor meget præurin dannes der i døgnet?

(9 point)

**Opgave 5**  
Genetik



- Beskriv hvad der forstås ved en karyotype
- Beskriv karyotypen vist på billedet
- Nævn navnet på det syndrom, som den viste karyotype giver anledning til

(5 point)