

## **Ekstern teoretisk prøve - Modul 3 – Somatisk sygdom og lidelse**

*Fagområder: Sygepleje, Anatomi og fysiologi herunder genetik, Sygdomslære herunder patologi og Ernæringslære og diætetik.*

---

Professionshøjskolen  
University College Nordjylland  
Sygeplejerskeuddannelsen Aalborg

**Ekstern teoretisk prøve**

**Modul 3**

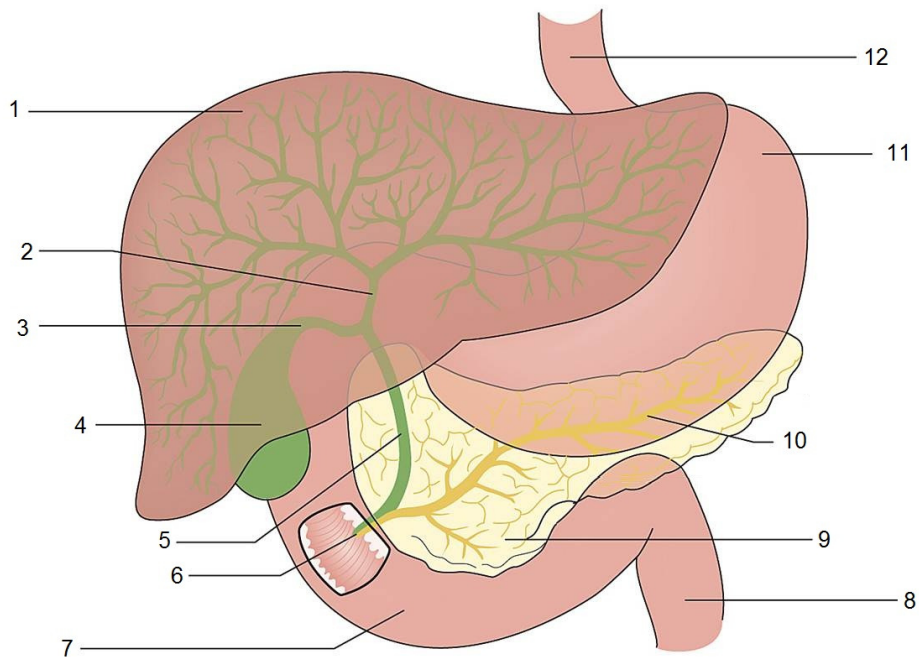
**Dato:**

**kl. 9.00-12.00**

# Anatomi og fysiologi herunder genetik:

## Opgave 1

### Fordøjelsesorganerne



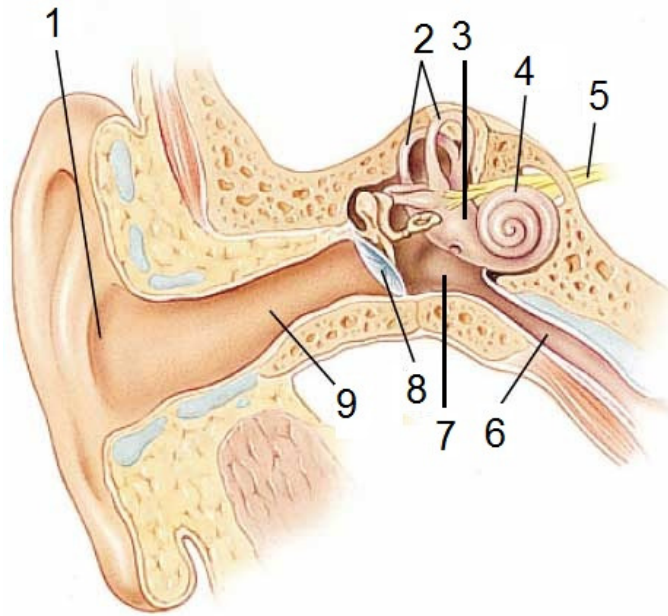
© Munksgaard

- Skriv navnene (latinske + danske (hvis et sådant findes)) på de markerede strukturer 1-12
- Beskriv fire af leverens funktioner  
Leveren modtager blod fra både en vene og en arterie
- Nævn navnene på de to blodkar

(11 point)

## Opgave 2

Øret



- Nævn navnene (latinske + danske) på de markerede strukturer 1-9
- Beskriv funktionen af struktur nr. 8

(6 point)

## Opgave 3

Fra hypofysens baglap udskilles to hormoner

- Nævn navnet på de to hormoner

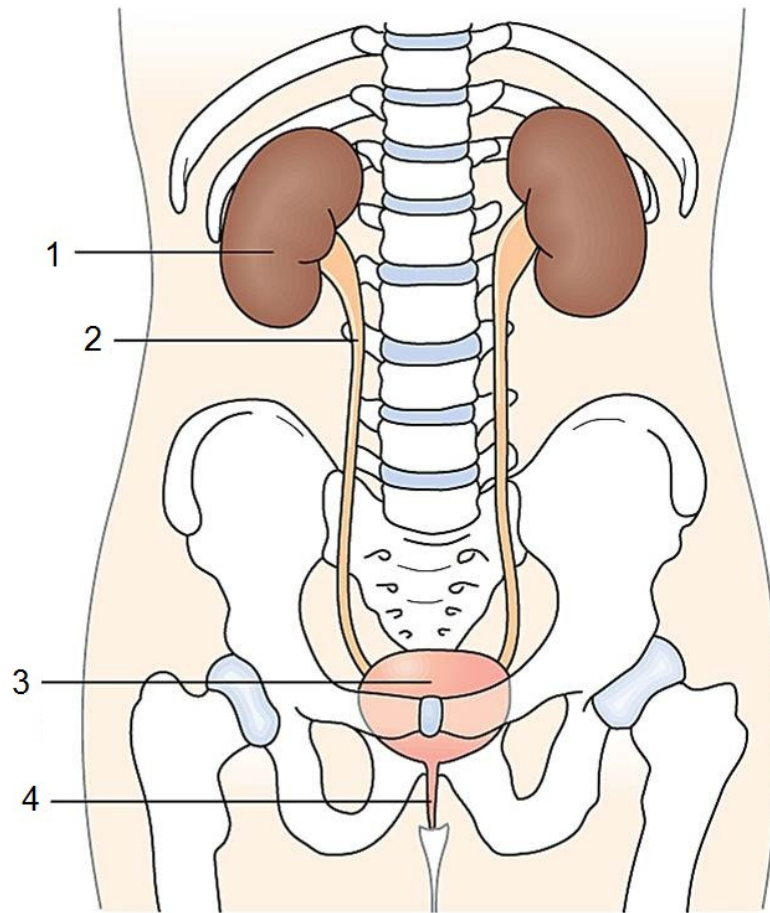
Et af disse hormoner binder til receptorer i nyrerne

- Nævn hvilket af de to hormoner, der er tale om, og beskriv hormonets virkningsmekanisme
- Nævn navnet på et andet hormon, der binder til receptorer i nyrerne og beskriv dette hormons virkningsmekanisme, samt hvor det dannes

(7 point)

## Opgave 4

### Nyrer og urinveje



© Munksgaard

- Nævn navnene (latinske og danske) på de markerede strukturer 1-4
- Beskriv fire af nyrernes funktioner

(6 point)

## Opgave 5

### Genetik

- a) Beskriv hvad der forstås ved h.h.v. genotype og fænotype
- b) Beskriv, hvad vil det sige, at en sygdom er autosomal, dominant?
- c) Redegør for hvilke/n genotype/r, der kendetegner en person med en autosomal dominant sygdom?
- d) Beskriv hvad vil det sige at en sygdom er X-bundet, recessiv?

*(4 point)*