

Ekstern teoretisk prøve - Modul 3 – Somatisk sygdom og lidelse

Fagområder: Sygepleje, Anatomi og fysiologi herunder genetik, Sygdomslære herunder patologi og Ernæringslære og diætetik.

Professionshøjskolen
University College Nordjylland
Sygeplejerskeuddannelsen Aalborg

Ekstern teoretisk prøve

Modul 3

S11Vy

Dato: 27.01.2012

kl. 9.00-12.00

CASE:

Egon Andersen er 82 år. Han blev indlagt akut på medicinsk afdeling i går af egen læge til observation for apoplexia cerebri, efter han selv havde henvendt sig til egen læge med "søsyge" og snurrende fornemmelser i højre arm og højre ben.

Egon Andersen har været enkemand i ti år. Gennem 40 år drev han og hustruen et mindre landbrug med en blandet besætning af køer, grise og fedekalve. Efter hustruens død solgte han dyrene bortset fra høns og lidt ungkreaturer og fortsatte med at passe jorden. For tre år siden afhændede han resten af kreaturerne og lejede jorden ud til en nabo. Nu har han kun hønsene, kattene og en hund tilbage. Egon Andersen har klaret sig selv på gården. Han har to døtre, den ene bor i nærheden, mens den anden bor længere væk. De besøger ham jævnligt og giver en hjælpende hånd til det, han har brug for, og desuden taler de ofte i telefon sammen. Desuden har han fire børnebørn og to oldebørn, som han er glad for at se. Flere i den gamle vennekreds er døde, men der er stadig nogle tilbage, som han mødes med til nabosammenkomster og aktiviteter i landsbyen.

For lidt over en uge siden begyndte Egon Andersen at få diareer. Antallet har været stigende hen over ugen, således at han nu har vandtynde diareer flere gange i døgnet. Gennem de seneste dage er han blevet tiltagende afkræftet og træt, hvorfor det vanlige overskud til at sørge for mad og drikke er forsvundet.

Egon Andersen har holdt sengen siden indlæggelse og har kun været oppe i forbindelse med toiletbesøg. Ved indlæggelsen er huden tør og varm, og han er tør i munden. Han drikker ikke spontant, men på opfordring, og der observeres synkebesvær. Huden omkring anus er rød og irriteret og han har svært ved at holde analregionen ren. Han gør alt for at nå toilettet i tide, men vil gerne have ble på som sikkerhed, hvis han ikke når det. Han føler sig svimmel, når han rejser sig og vil gerne have støtte af en person og støtter sig ligeledes til inventaret.

Egon Andersen er 175 cm høj og vejer 80 kg. Blodtrykket er 150/90 mmHg. Han bruger læsebriller og har en velsiddende tandprotese i både over- og undermund. Han spiser al slags mad og er vant til at drikke vand, kaffe og alkohol alt efter lejlighed og tidspunkt på dagen. Han ryger 10 cigaretter om dagen. Hjemme er han vant til at tage brusebad et par gange om ugen eller oftere, hvis han føler behov derfor. Nu forholder han sig afventende og lader andre tage initiativ.

Sygepleje, sygdomslære herunder patologi, ernæringslære og diætetik:

Spørgsmål:

1. Apoplexia cerebri kan skyldes et infarkt eller en blødning. Redegør for patogenesen ved cerebral infarkt . (6 point)
2. Nævn 4 symptomer på apoplexia cerebri. (2 point)
3. Nævn 3 risikofaktorer, der optræder hos Egon Andersen i forhold til at udvikle apoplexia cerebri. (3 point)
4. Egon Andersen har de seneste dage kun spist sparsomt. Beskriv de konsekvenser det kan have, hvis han fortsætter sit nuværende lave kostindtag. (5 point)
5. Beskriv principperne i Kost til småtspisende. (4 point)
6. Egon Andersens body mass index (BMI) er 26 kg/m^2 . Hvordan udregnes BMI? (2 point)
7. Hvordan klassificeres Egon Andersens ernæringstilstand, hvis den alene vurderes ud fra hans BMI? (2 point)
8. Nævn to andre parametre, ud over BMI, som indgår i vurderingen af en patients ernæringstilstand i forbindelse med screening for ernæringsmæssig risiko. (2 point)
9. En patient med en aktuel vægt på 80 kg har tabt sig 5 kg. Hvordan udregnes patientens vægttab angivet i %? (Resultatet skal ikke fremgå af besvarelsen). (2 point)
10. Beskriv to af Benner og Wrubels fire centrale begreber: Omsorg, kropslig viden, baggrundsforståelse og særlige anliggender og inddrag for hvert af de to begreber eksempler fra casen om Egon Andersen. (12 point)
11. Nævn og begrund 4 sygeplejeinterventioner, der er aktuelle i forhold til Egon Andersen. (12 point)
12. Ifølge J.M. Morse's praksisteori vedrørende lidelse, kan patienten være i en tilstand af enduring eller emotional suffering. Beskriv tilstandene enduring og emotional suffering samt hvilke sygeplejeinterventioner / handlinger, der er centrale i forhold til de to tilstande. (10 point)
13. Hvilken lidelsestilstand vurderer du, at Egon Andersen befinder sig i? Begrund dit svar. (4 point)

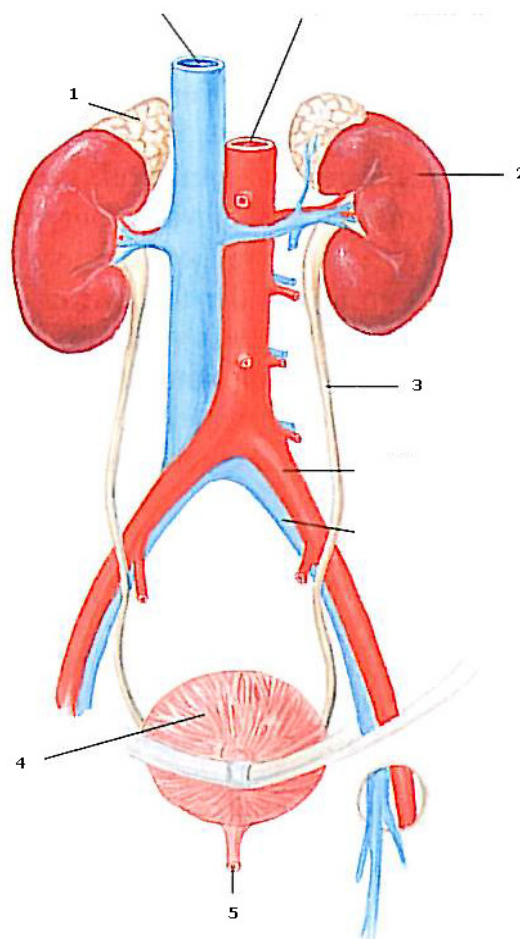
Anatomi og fysiologi herunder genetik:

Opgave 1 – Fordøjelsen (7 point)

- A. Beskriv tyndtarmens anatomiske opbygning, dvs. dens inddeling/afsnit og væggenes opbygning, herunder også den mikroskopiske opbygning.
- B. Nævn navnene på 2 hormoner der dannes i tyndtarmen samt deres virkning.
- C. Nævn navnene på 2 enzymer der dannes i tyndtarmen og deres virkning.

Opgave 2 – Nyrer og urinveje (8 point)

- A. Skriv i din besvarelse en liste med numrene 1-5 efterfulgt af det latinske og det danske navn på strukturen. (**OBS. Skriv ikke på figuren da den er en del af opgavesættet**)



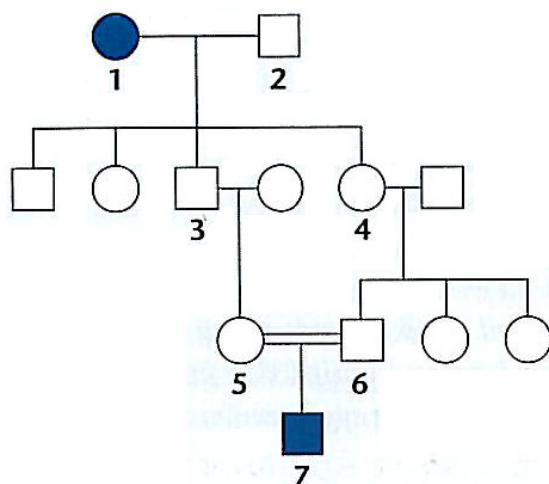
- B. Forklar hvad man forstår ved følgende ord/begreber:
 1. Filtrationstrykket (herunder hvordan det opstår og beregnes)
 2. Peristaltik (herunder hvor det foregår i urinvejene)
 3. m.spincter vesica (herunder hvor den findes og hvordan den er styret)
 4. m.spincter urethra (herunder hvor den findes og hvordan den er styret)

Opgave 3 - Endokrine kirtler (6 point)

- A. Nævn navnene på 2 vigtige stress hormoner.
- B. Beskriv for hvert af de 2 hormoner du har valgt:
- Hvor hormonet dannes
 - Hvilken effekt det har (nævn 3 eksempler)

Opgave 4 – Genetik (7 point)

Nedenstående figur viser et stamtræ over en familie med en monogen sygdom.



- A. Er sygdommen autosomal recessiv, autosomal dominant eller X-bundet recessiv?
Svaret skal begrundes.
- B. Hvad er genotyperne på de nummererede personer?
- C. Par nr. 5 og 6 beslutter at få endnu et barn. Hvad er risikoen for, at også dette barn arver sygdommen? **Svaret skal begrundes.**

Opgave 5 – Genetik (6 point)

Ved undersøgelser af en karyotype kan man se en række forskellige kromosomafvigelser.

En af disse typer kaldes numeriske kromosomafvigelser.

- A. Hvad forstås ved en numerisk kromosomafvigelse?
- B. En af de numeriske kromosomafvigelser kaldes Turners syndrom. Hvori består denne afvigelse?
- C. Angiv 3 karakteristika som er typiske for personer med Turners syndrom.
- D. Hvordan kan Turners syndrom opstå?