

## **Intern teoretisk prøve - Modul 1 – Sygepleje, fag og profession**

*Fagområder: Sygepleje, Anatomi og fysiologi samt biokemi*

---

Professionshøjskolen  
University College Nordjylland  
Sygeplejerskeuddannelsen Aalborg

### **Intern teoretisk prøve**

#### **Modul 1**

**Dato:**

**kl. 9.00-12.00**

# Biokemi:

## Opgave 1

Syrer og baser

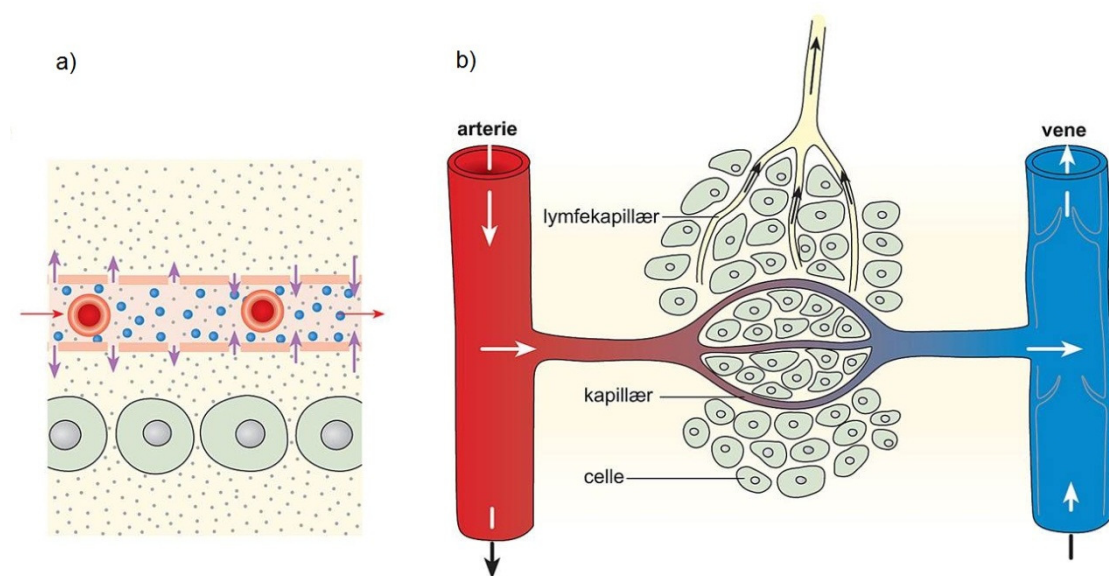
- Hvordan defineres en syre?
- Nævn et eksempel på en syre, som forekommer i kroppen
- Hvordan defineres en base?
- Nævn et eksempel på en base, som forekommer i kroppen

(4 point)

## Opgave 2

Parakapillære kredsløb

- Beskriv hvad der forstås ved det parakapillære kredsløb
- Redegør for de trykkræfter, der driver væskestrømmen i det parakapillære kredsløb – inddrag gerne figuren
- Beskriv den rolle som lymfesystemet spiller for det parakapillære kredsløb



© Munksgaard

(10 point)

# Anatomi og fysiologi:

## Opgave 1

Transport over cellemembranen.

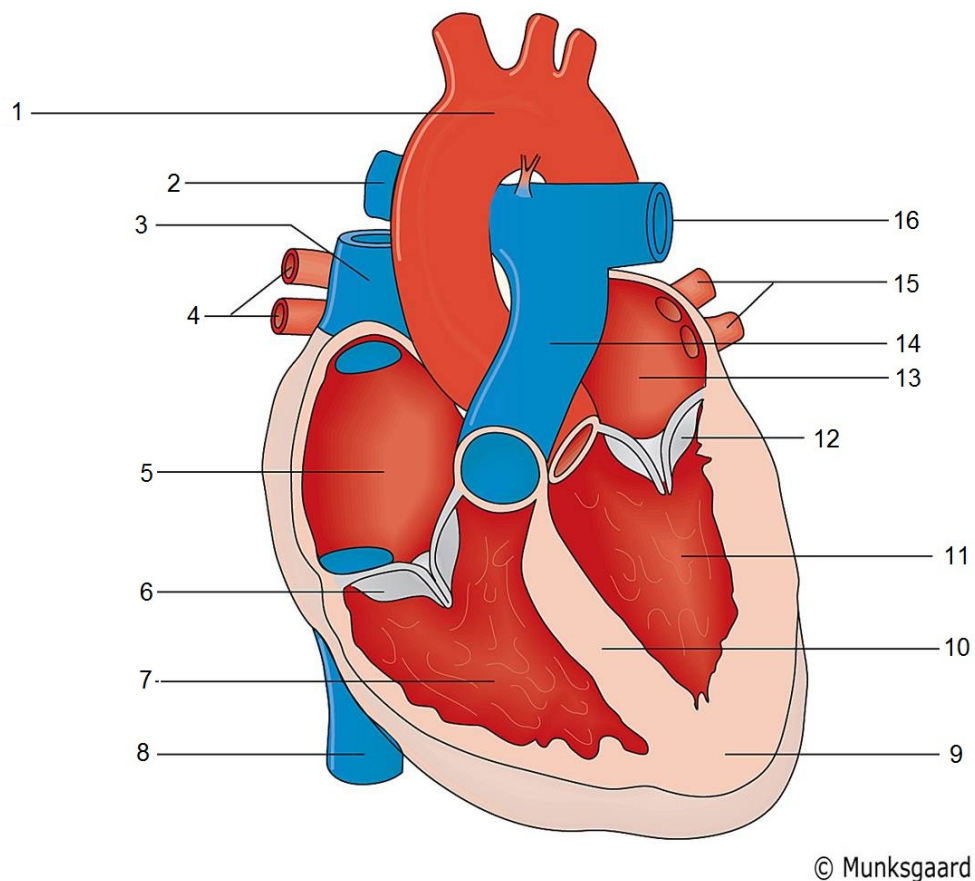
Redegør for følgende transportmetoder:

- a) Osmose
- b) Diffusion
- c) Aktiv transport
- d) Endo- og eksocytose

(8 point)

## Opgave 2

Kredsløbet



- a) Nævn navnene (latinske + danske) på de markerede strukturer 1-16

(8 point)

### Opgave 3

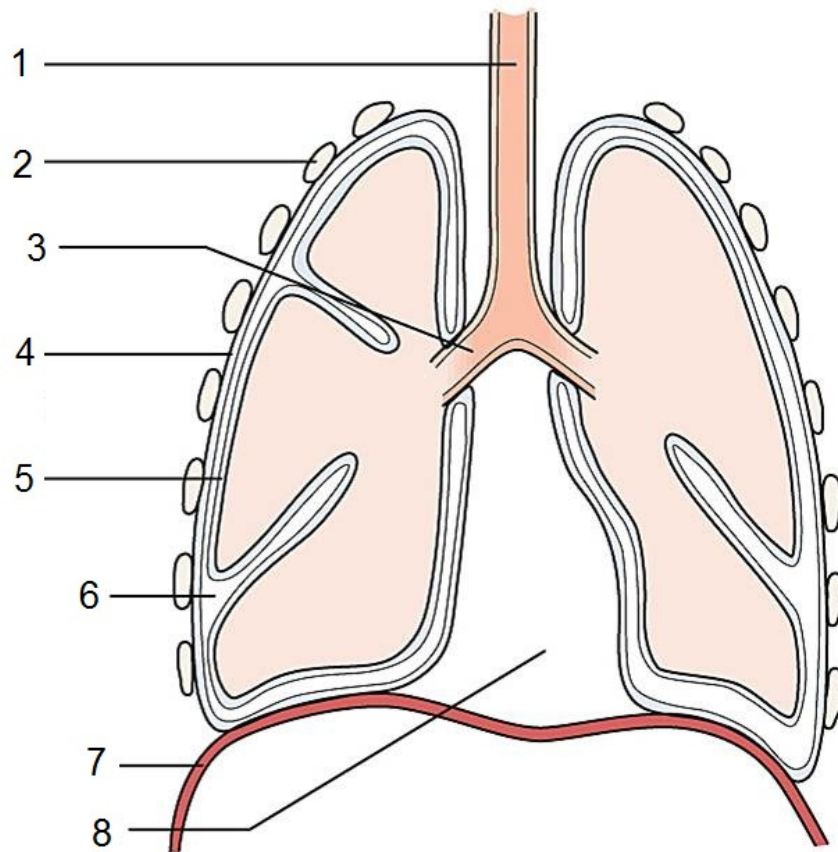
#### Gastransport

- Beskriv hvordan CO<sub>2</sub> transporteres i blodet
- Redegør for lungernes rolle i syre-base-regulering

(7 point)

### Opgave 4

#### Respiration



© Munksgaard

- Nævn navnene på de markerede strukturer 1-8
- Redegør for pleuras funktioner

(7 point)

## Opgave 5

### Kredsløbet

- a. Beskriv hvad der forstås ved henholdsvis det systoliske og det diastoliske blodtryk
- b. Beskriv to faktorer, der har betydning for blodtrykkets størrelse

*(6 point)*