

**Sygeplejerskeuddannelsen
Aalborg**

**Intern teoretisk prøve i
Sygepleje, anatomi og fysiologi samt
biokemi og biofysik**

Modul 1

S12S

Dato: 01.11.2012 Kl. 9.00 – 11.00

SYGEPLEJE

Oda Jensen på 82 år er indlagt på lungemedicinsk afdeling til behandling for pneumoni (lungebetændelse). Oda Jensen har hostet en del de sidste døgn, hvilket har virket forstyrrende på hendes nattesøvn. Hun er træt og afkræftet.

1. Beskriv søvnens funktion. (8 point)
2. Redegør for følgende tre faktorer, der påvirker søvnen. (12 point)
 - a) Den individuelle døgnrytme
 - b) Kropstemperatur
 - c) Hormoner
3. Nævn hvilke 3 elementer der indgår i formuleringen af en sygeplejediagnose. (3 point)
4. Formuler en sygeplejediagnose på baggrund af ovenstående data om Oda Jensen. (5 point)
5. Redegør for begrebet patientologi. (10 point)
6. Beskriv sygeplejerskens særlige (unikke) funktion ifølge Virginia Henderson. (8 point)
7. Oda Jensens nabo kommer på besøg på sygehuset. Da du møder naboen på gangen, spørger hun dig: *"Hvordan går det med Oda?"*. Redegør for og begrund med udgangspunkt i sundhedsloven, om du må svare naboen. (4 point)

BIOKEMI
Aminosyrer

- A. Nævn hvor mange forskellige aminosyrer der findes i naturen?
- B. Gør rede for aminosyrernes grundskelet, herunder navnene på de enkelte grupper der indgår.
- C. Beskriv hvad essentielle aminosyrer er, og nævn hvor mange der findes af dem?
- D. Aminosyrer bindes sammen i lange kæder via peptidbindinger. Beskriv hvordan disse bindinger foregår.
- E. Nævn hvad det er for en proces der foregår, når aminosyrer bindes sammen via peptidbindinger?
- F. Hvor mange aminosyrer skal en kæde minimum indeholde for at man kalder det et protein?

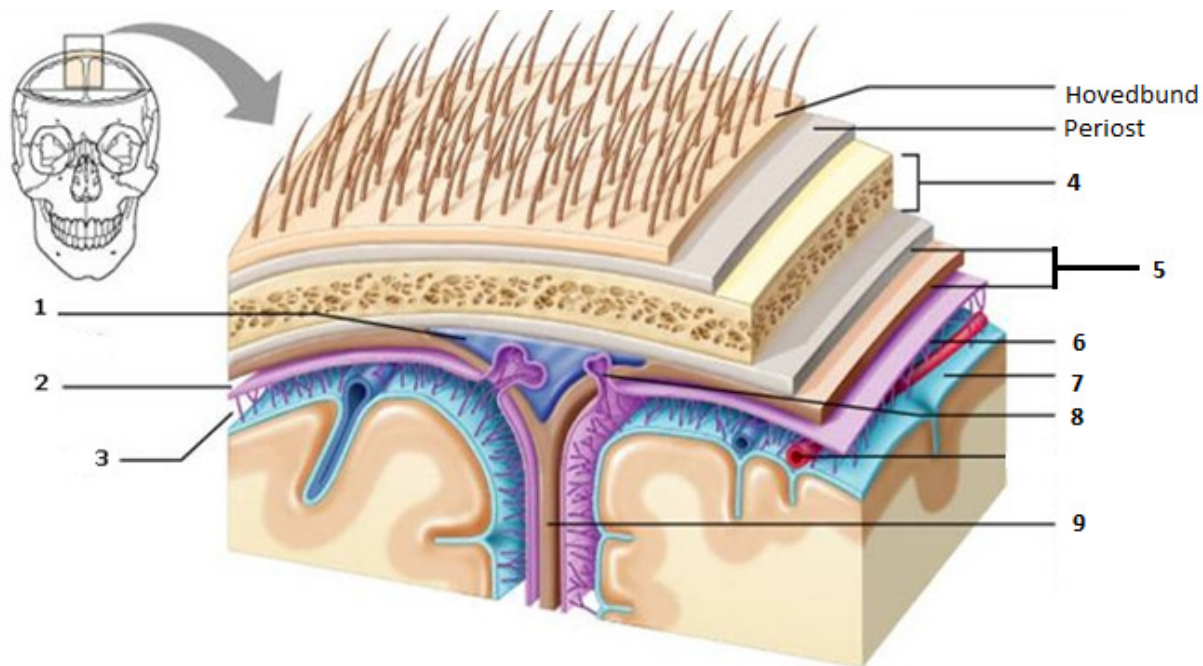
(14 point)

ANATOMI OG FYSIOLOGI

Opgave 1 Hjernens bindevævshinder, meninges.

- A. Angiv i din besvarelse navne på de nummererede strukturer. For nr. 5, 6 og 7 ønskes både latinske og danske navne. Bemærk at nr. 2 og 3 er hulrum.

OBS! Skriv ikke på figuren, da den er en del af opgavesættet.

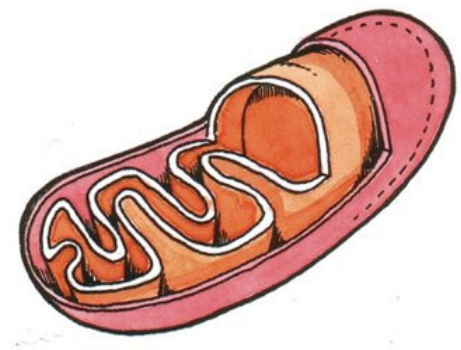


- B. Nævn hvor på figuren vi finder cerebrospinalvæske?
C. Cerebrospinalvæsken har 5 hovedfunktioner. Beskriv de 3.
D. Pr. døgn dannes der meget mere cerebrospinalvæske end hulrummene kan indeholde. Derfor afdrænes cerebrospinalvæske hele tiden. Nævn hvordan denne afdræning sker?

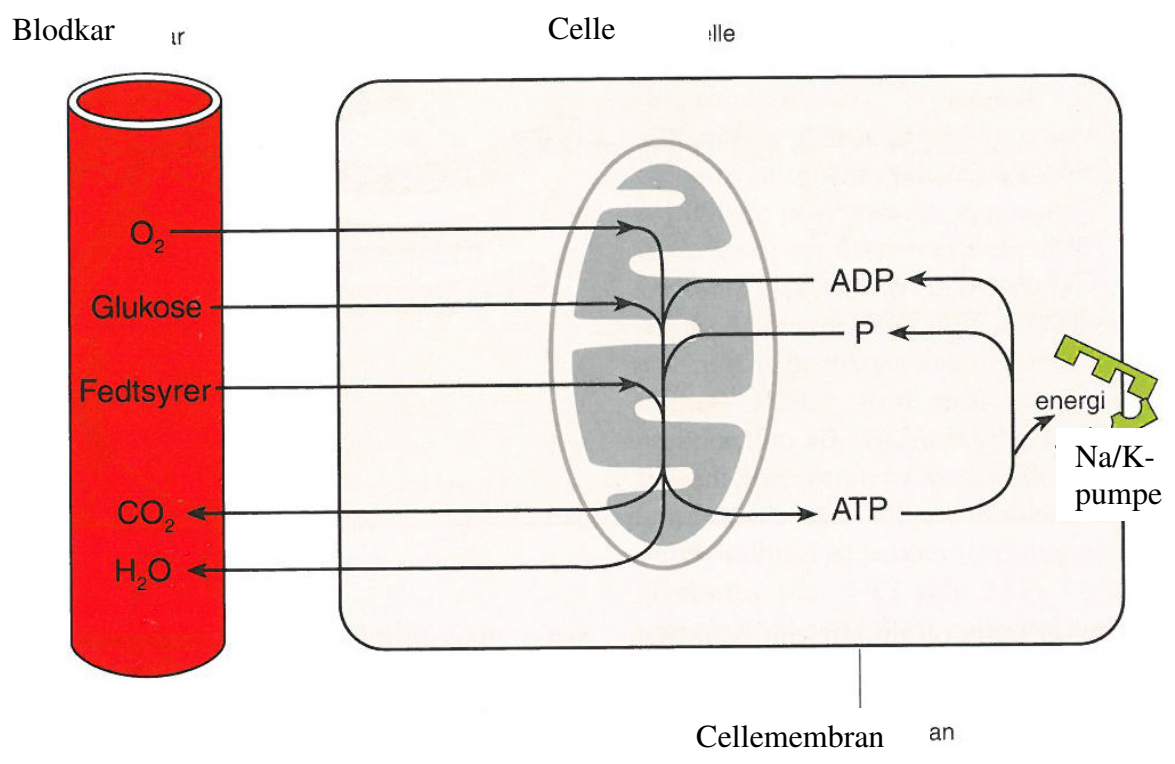
(14 point)

Opgave 2 Energidannelse

A. Hvilket organel fra cellen er vist på nedenstående figur?



- B. Beskriv opbygningen af organellet.
- C. Gør rede for organellets funktion ud fra nedenstående figur.



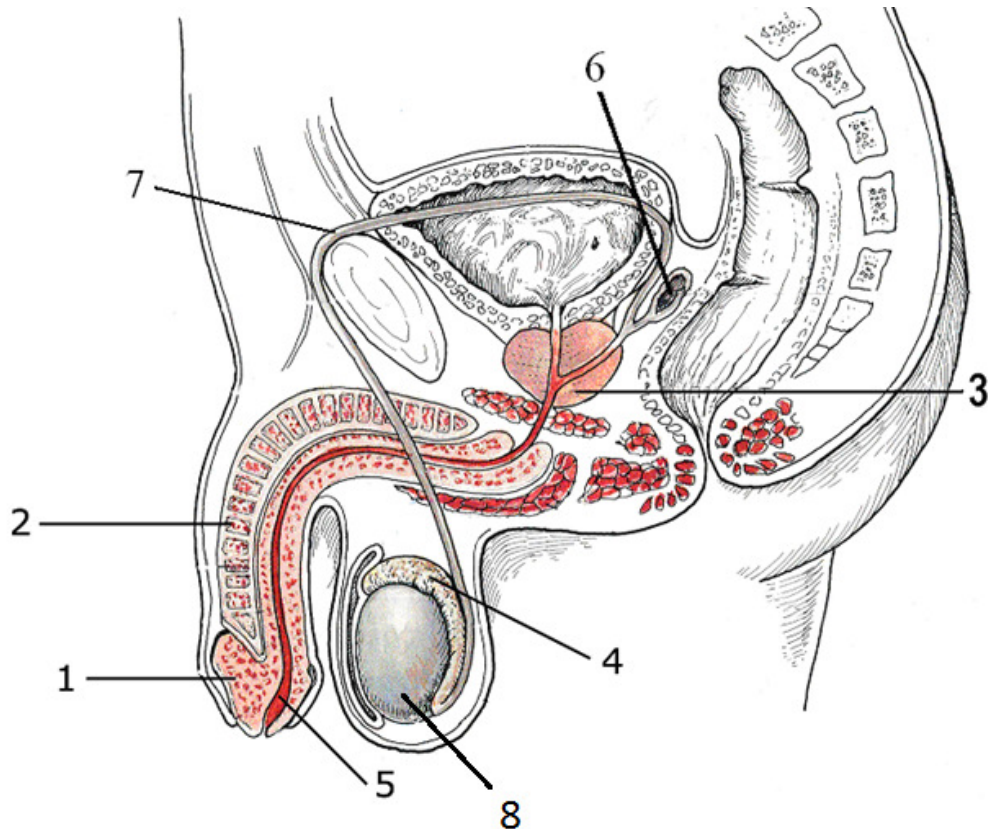
D. Gør rede for hvilken konsekvens det kan få for cellen, hvis iltforsyningen er utilstrækkelig.

(14 point)

Opgave 3 Genitalia masculina

A. Angiv i din besvarelse danske og latinske navne på de nummererede anatomiske strukturer.

OBS! Skriv ikke på figuren, da den er en del af opgavesættet.



(8 point)