

Sygeplejerskeuddannelsen Aalborg

**Intern teoretisk prøve i
Sygepleje, anatomi og fysiologi samt
biokemi og biofysik
Modul 1
S12V**

Dato: 12.04.2012 Kl. 9.00 – 11.00

SYGEPLEJE

Børge Hansen er 98 år. Han er indlagt på sygehuset. Børge Hansens søvn er afbrudt, da han skal på toilettet flere gange hver nat og har svært ved at falde i søvn igen.

1. Beskriv søvnens funktion. (8 point)
2. Nævn søvnens to perioder. (4 point)
3. Beskriv søvnens stadier. (6 point)
4. Redegør for, hvilke konsekvenser den afbrudte søvn kan have. (8 point)
5. Virginia Henderson beskriver 14 komponenter i grundlæggende sygepleje. Nævn 4 af disse grundlæggende komponenter. (8 point)
6. Redegør for begrebet patientologi. (10 point)
7. Mål for sygeplejen kan formuleres efter SMART huskelisten. Nævn hvad bogstaverne S-M-A-R og T står for. (6 point)

BIOKEMI

Opgave 1

- a. Forklar hvad man forstår ved et enzym?
- b. Beskriv kort 3 forhold der har betydning for enzyms reaktionshastighed.

(7 point)

Opgave 2

Vurder nedenstående udsagn og skriv i din besvarelse tallene for hvert spørgsmål, efterfulgt af et "Ja" hvis du mener udsagnet er rigtigt og "Nej" hvis du mener udsagnet er forkert. Hvis dit svar er "Nej", skriv da i stedet det rigtige udsagn.

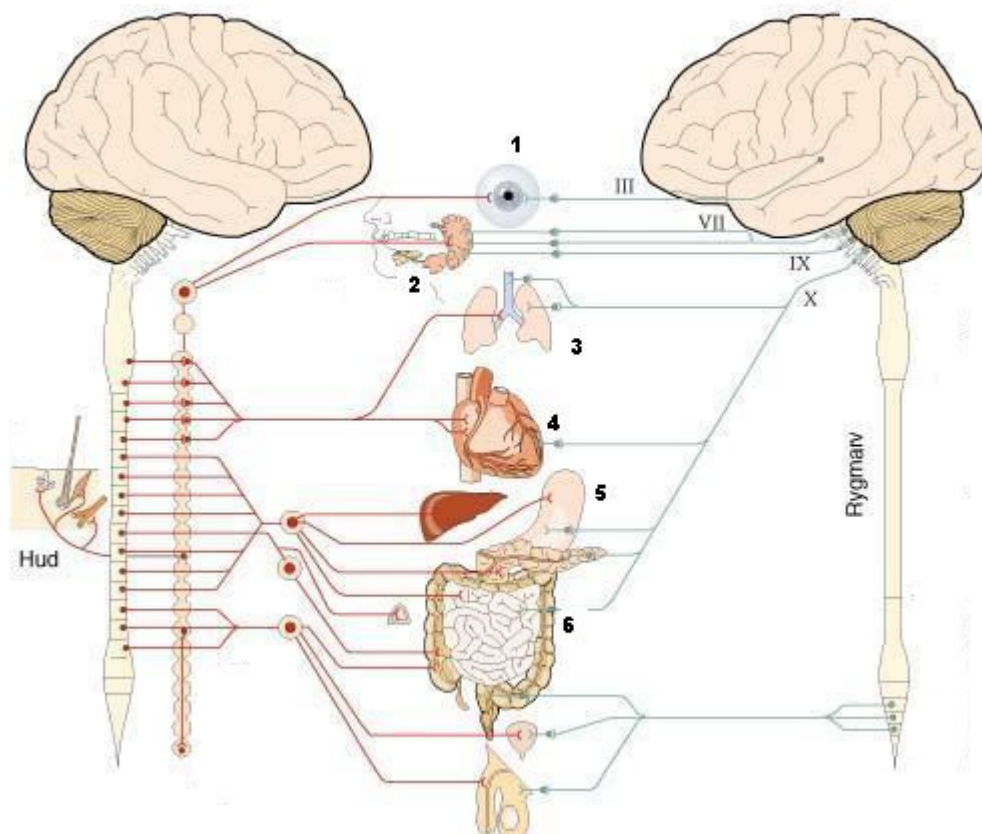
1. En ion er et atom/molekyle der har optaget eller afgivet en elektron
2. Kulstof og ilt er i molekylet CO_2 bundet sammen af kovalente bindinger
3. De to iltatomer i molekylet O_2 er bundet sammen af en ionbinding
4. Hvis syreniveauet i blodet er højt betyder det, at pH i blodet er højt.
5. Proteiner er opbygget af aminosyrer
6. Når fedtstoffer nedbrydes bliver de bl.a. til monosakkarider

(6 point)

ANATOMI OG FYSIOLOGI

Opgave 1 Nedenstående figur viser inddelingen af det autonome nervesystem i to delsystemer.

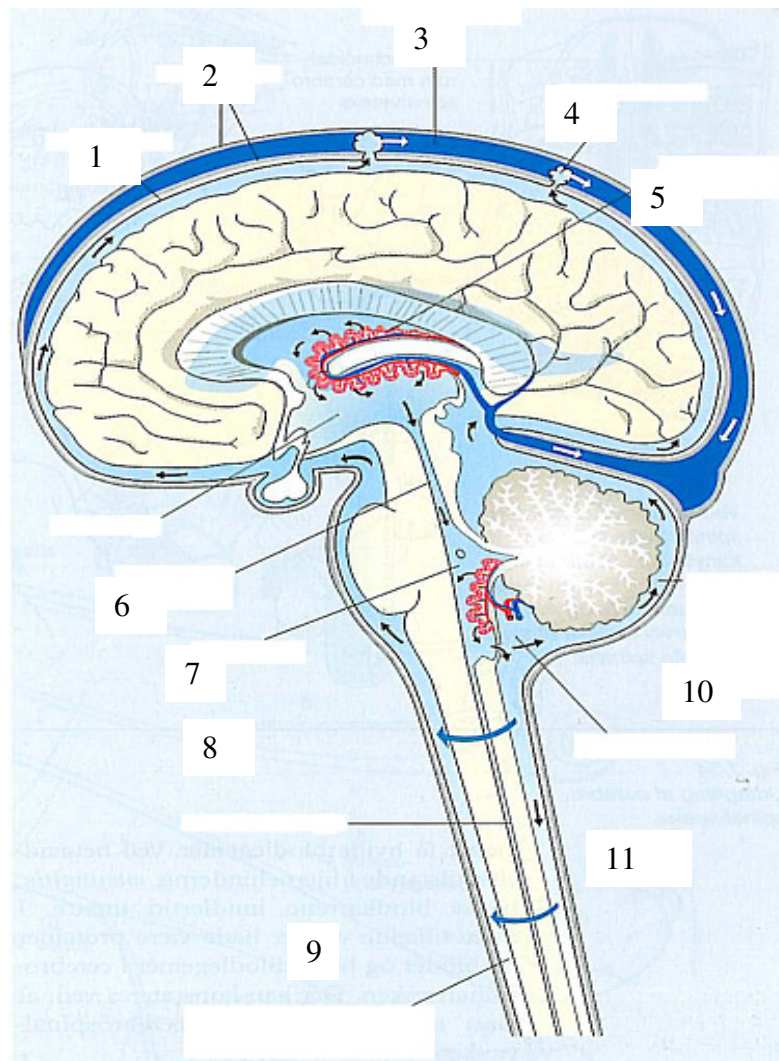
- Giv en anatomisk beskrivelse af det autonome nervesystems to delsystemer ud fra figuren, herunder de anatomiske forskelle mellem de to systemer.
- Giv en beskrivelse af hvorledes organerne 1-6 påvirkes af det autonome nervesystem, herunder de forskelle der kendetegner virkningen af de to delsystemer.



(10 point)

Opgave 2 Nedenstående figurer viser bl.a. hjernens hinder.

- a. Angiv i din besvarelse nr. 1-11 efterfulgt af det latinske eller danske navn på strukturen. OBS! Skriv ikke på figuren, da den er en del af opgavesættet.



(11 point)

Opgave 3 Tegn en celle og indsæt 4 organeller i cellen.

- a. Beskriv funktionen af de 4 organeller du har tegnet ind i cellen.

(8 point)

Opgave 4 Kvindelige kønsorganer

- a. Beskriv opbygningen af uterus (gerne ved hjælp af en tegning), herunder væggenes opbygning og uterus' s inddelinger.
- b. På hvilken måde transporteres ægget gennem æggelederen til uterus?
- c. Hvad hedder det vefremkaldende hormon?
- d. Hvad hedder det hormon der fremkalder ægløsning?

(8 point)