

Sygeplejerskeuddannelsen Aalborg

**INTERN OMPRØVE
ANATOMI OG FYSIOLOGI
MODUL 2
S08V
D. 21. august 2008 kl. 9.00 – 11.00**

Opgavesættet består af 6 essayopgaver og 2 figuropgaver

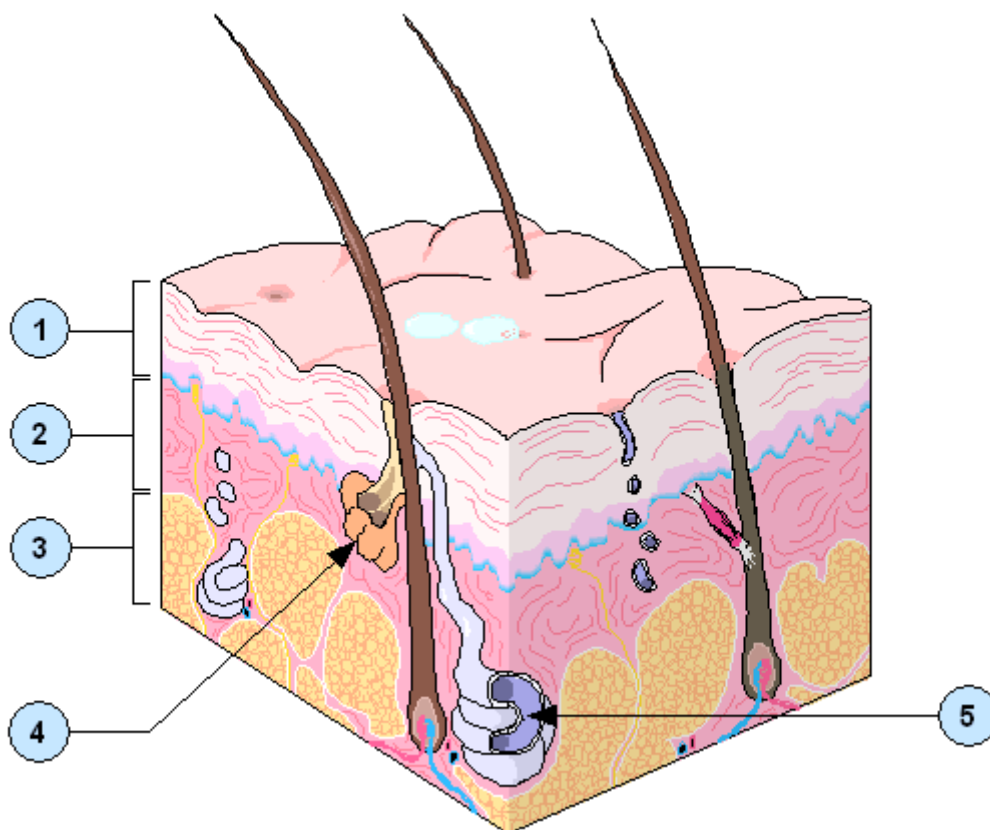
ESSAYOPGAVER

1. Beskriv, gerne ved hjælp af en tegning, hjertets cyklus (hjerteslaget). Beskriv herefter hjertets impulsledningssystem og hvordan den elektriske impuls breder sig over myokardiet.
(13 point)
2. Beskriv den anatomiske opbygning af lungerne og redegør for pleuras funktioner. I beskrivelsen skal bl.a. indgå en beskrivelse af lungernes ydre udseende, placering i kroppen og bronkietræets opbygning.
(12 point)
3. Beskriv trombocytternes udseende og funktion. Beskriv herefter hvor og hvordan trombocytterne dannes.
(6 point)
4. Nævn navnene på de 4 par bihuler og beskriv deres funktioner.
(6 point)
5. Beskriv miltens funktioner.
(6 point)
6. I knoglevævet findes 3 forskellige typer af knogleceller. Hvad er navnene på de 3 celletyper og hvad er deres funktioner?
(6 point)

FIGUROPGAVER

7. Skriv såvel de latinske som danske navne på de markerede lag i huden (1-3). Skriv endvidere navnene på de markerede strukturer 4-5.

(5 point)



FIGUROPGAVER

8. Skriv navnene på de markerede muskler 1-6

(6 point)

