



Sygeplejerskeuddannelsen Aalborg

EKSTERN PRØVE

ANATOMI, FYSIOLOGI OG GENETIK

S08S

Dato: 11.06.2009

Kl. 09.00 – 12.00

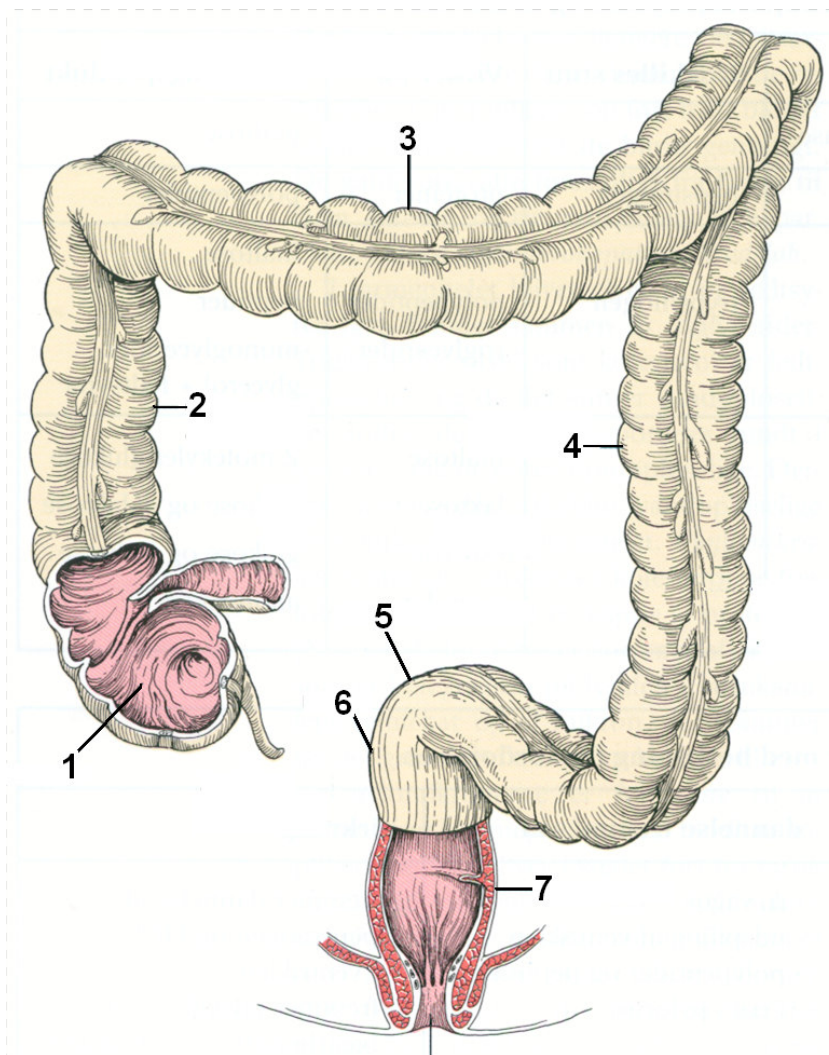
Opgave 1 Fordøjelsen

Beskriv **kulhydrat**nedbrydningen gennem fordøjelseskanalen. Inddrag de latinske eller danske navne på de steder, hvor nedbrydningen foregår og hvor optagelsen af nedbrydningsprodukterne foregår. I besvarelsen skal også indgå navne på tre enzymer, der deltager i nedbrydningen, hvor disse dannes, og hvordan de virker.

(20 point)

Opgave 2 Colons anatomiske opbygning

Opskriv nummeret sammen med det latinske navn på strukturerne 1-7



(7 point)

Opgave 3 Nyrernes fysiologi

Filtrationens størrelse afhænger af flere faktorer, bl.a. 3 forskellige tryk.

1) Beskriv filtrationen, herunder hvor den foregår og de tryk, der har indflydelse på det samlede filtrationstryk.

2) Der er 2 hormoner, der regulerer henholdsvis vandbalance og ionbalance i nyrerne.

Hvad hedder de 2 hormoner?

(23 point)

Opgave 4 Endokrine kirtler

1) Hvad er et hormon?

2) Hvad betyder det, at hormoner er specifikke?

3) Hvad mener man med begrebet målceller?

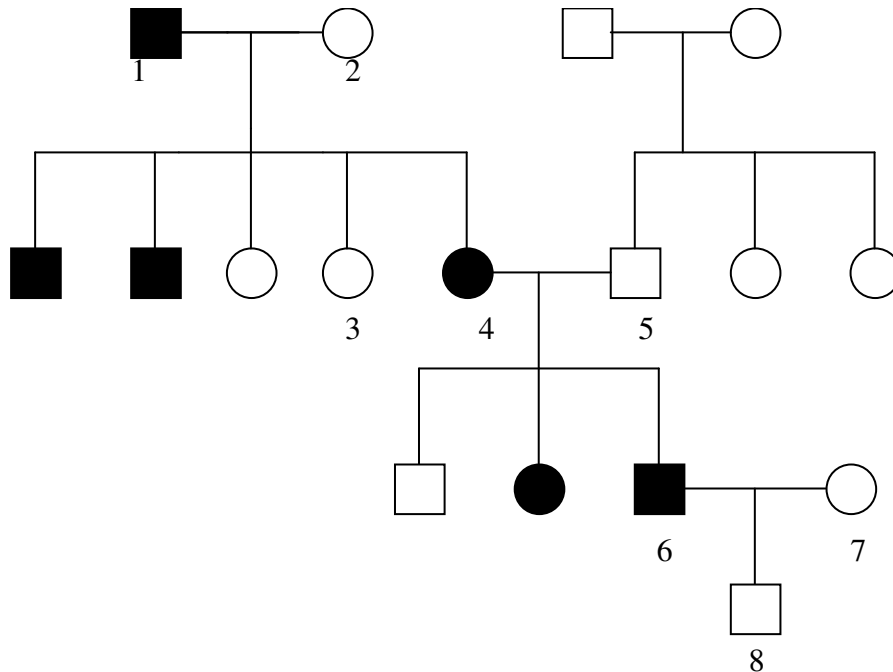
4) Nævn 3 hormoner. Beskriv for hvert hormon:

- Hvor hormonet dannes
- Hvornår det dannes (= hvilke betingelser udløser frigivelse)
- Hvilke målceller/målorganer hormonet virker på
- Hvad effekten er.

(30 point)

Opgave 5

Stamtavlen nedenfor viser en monogen arvelig sygdom, hvor personer med sorte symboler har sygdommen.



Giv en analyse af stamtavlen. I analysen skal der svares på følgende spørgsmål, **alle svar skal begrundes**.

- Hvilken type arvegang er der tale om ?
 - Autosomal dominant arvegang
 - Autosomal recessiv arvegang
 - Kønsbunden arvegang
- Hvad er genotypen for nr. 1, 2, 3, 4, 5, 6, 7 og 8?
- Parret der udgøres af nr. 6 og 7 planlægger at få endnu et barn. Hvad er risikoen for, at deres kommende barn arver sygdommen?
- Hvilken sygdom kan der være tale om? - nævn et eksempel.

(13 point)

Opgave 6

En kvinde, som er bærer af blødersygdommen hæmofili A, får to børn (en dreng og en pige) med en rask mand.

- Opskriv genotyperne for den raske mand og den syge kvinde.
- Redegør for hvor stor risiko der er for, at deres søn bliver syg.
- Redegør for hvor stor risiko der er for, at deres datter bliver syg.

(7 point)