

**Sygeplejerskeuddannelsen**  
**Aalborg**

**EKSTERN TEORETISK PRØVE**

**MODUL 3**

**Dato: 27.08.2010**

**Kl. 09.00 – 12.00**

## **Case:**

Anders Jensen er 58 år og arbejder som tømrersvend. Han er glad for sit arbejde. Han er gift med Oda på 57 år, og de har to voksne børn sammen.

Familien bor på en nedlagt ejendom, hvor de holder får og høns. Anders er aktiv i sin fritid og nyder at hjælpe til i hjemmet. Han sætter desuden stor pris på at kunne hjælpe naboer i marken i travle perioder som fx ved såning og høst.

Inden for de sidste 14 dage har Anders haft smerter i brystet ved fysisk anstrengelse. Anders' far og farbror døde begge i 50-års alderen på grund af akut myocardiinfarkt forårsaget af aterosklerose.

Anders er nu indlagt for at få foretaget en koronararteriografi (KAG). Udover at Anders er bekymret for, hvad koronararteriografien vil vise, så fortæller han også, at han i løbet af det sidste års tid har fået tiltagende smerter i hofterne pga. slidgigt. Egen læge har ordineret smertestillende medicin.

Anders har et BMI på 29 kg/m<sup>2</sup> og en android fedtfordeling med et taljemål på 105 cm. Han ryger 10 cigaretter dagligt og har gjort dette, siden han var 14 år. Egen læge har anbefalet Anders at spise en fedt- og kolesterolmodificeret diæt.

## **Sygepleje, sygdomslære herunder patologi, ernæringslære og diætetik:**

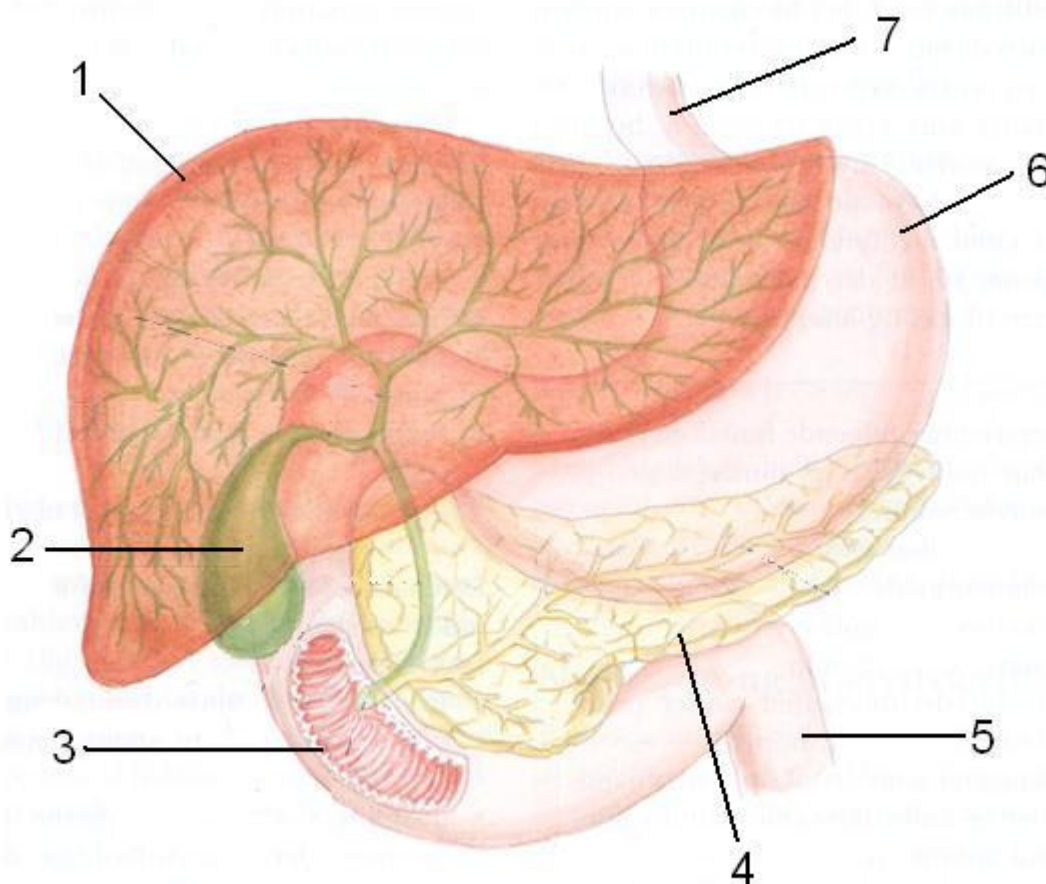
### **Spørgsmål:**

1. Beskriv portkontrolteorien med fokus på portens virkningsmekanisme samt psykologiske faktorerens påvirkning af smerteoplevelsen. (16 point)
2. Nævn hvilke data du vil indsamle om en patients oplevelser og reaktioner i forbindelse med smerter (smerteanamnese). (15 point)
3. Hvad er et BMI et udtryk for? Nævn én ulempe ved at anvende BMI som målemetode? (5 point)
4. Beskriv anbefalingerne til en fedt- og kolesterolmodificeret diæt og nævn eksempler på særligt egnede fødevarer. (10 point)
5. Beskriv begrebet 'særlige anliggender' ud fra sygeplejeteoretikerne Benner og Wrubels opfattelse. (10 point)
6. Forklar hvordan begrebet 'særlige anliggender' kan anvendes i plejen hos Anders, herunder om anvendelse af 'særlige anliggender' kan have en betydning for Anders' smerteoplevelse. (10 point)

## Anatomi og fysiologi herunder genetik:

### Opgave 1 – Lever og galdeveje (12 point)

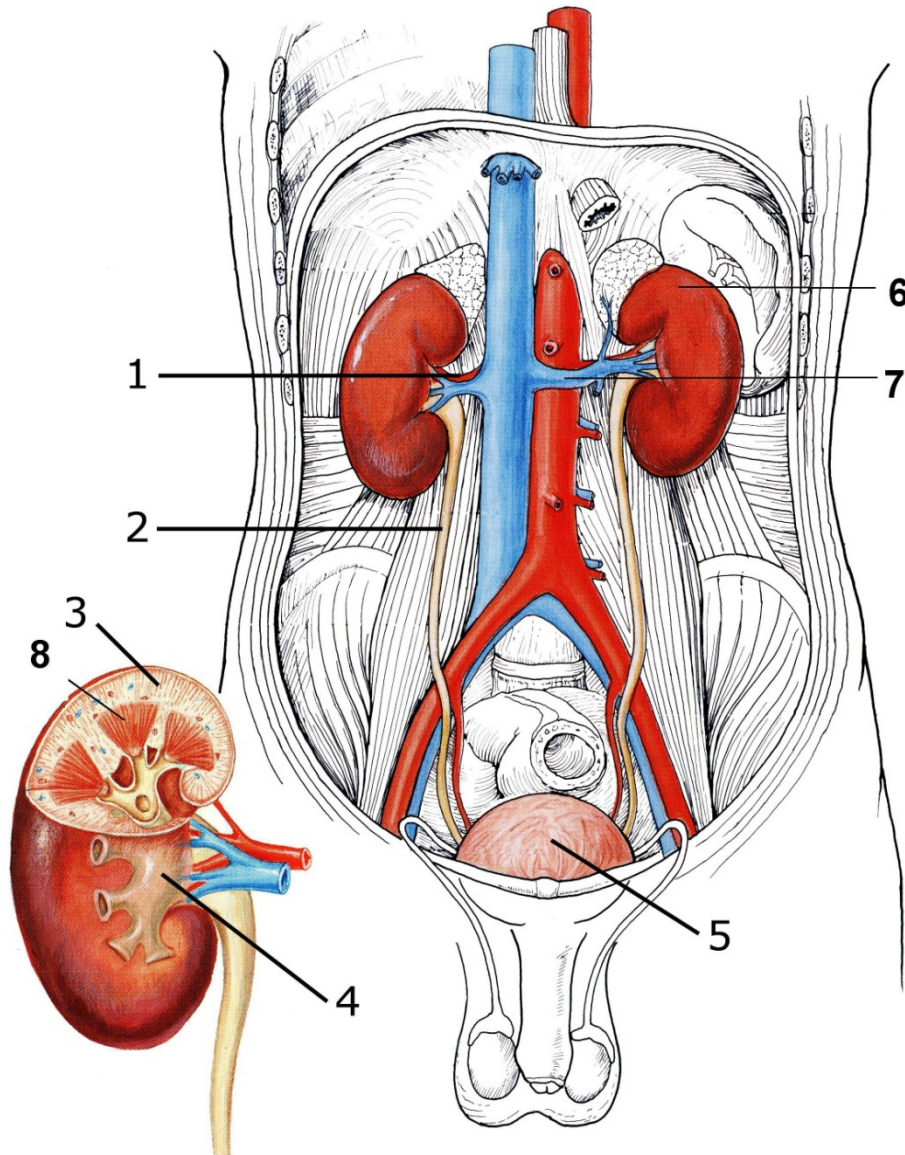
- A. Opskriv figurens numre og angiv ud for hvert nummer det latinske og det danske navn på strukturerne 1-7.



- B. Hvor dannes galden?
- C. Redegør for galdens funktioner.
- D. Redegør for bugspyttets betydning for fedtfordøjelsen.
- E. Nævn navnene på to enzymer, som indgår i proteinfordøjelsen. Nævn endvidere hvor de to enzymer dannes.

## Opgave 2 – Nyrer og urinveje (10 point)

- A. Opskriv figurens numre og angiv ud for hvert nummer det latinske **og** det danske navn på strukturerne 1-8



- B. Redegør for blodtrykkets (det hydrostatiske tryks) betydning for dannelse af glomerulusfiltratet (præurinen).
- C. Hvilke bestanddele indgår i glomerulusfiltratet (præurinen)?
- D. Hvad forstås ved nyrernes tærskelværdi for et stof?

### Opgave 3 – insulin og glukagon (4 point)

- A. Hvad forstås ved et hormon?
- B. Hvor dannes insulin og glukagon?
- C. Hvorledes reguleres sekretionen af insulin og glukagon?
- D. Hvilken virkning har insulin?

### Opgave 4 – Genetik (8 point)

Følgende stamtavle viser arvegangen ved hæmofili. Personer med sort har hæmofili.

- A. Angiv genotypen (anvend gerne X og Y symboler) for de fire personer i P gen.
- B. Nr. 2 i F2 gen. har hæmofili, har han arvet sygdommen fra sin farfar eller fra sin morfar? - begrund svaret.
- C. Hvilken risiko har nr. 1 i F3 gen. for at arve hæmofili sygdommen? – begrund svaret.
- D. Kvinder med hæmofili er meget sjældne. Forklar hvorledes en kvinde kan arve hæmofili fra sine forældre.

