

Sygeplejerskeuddannelsen Aalborg

Intern teoretisk prøve i

Anatomi og fysiologi

Modul 2

10. november 2010 kl. 09.00 – 11.00

ANATOMI OG FYSIOLOGI

Opgave 1 Hjertemuskelceller kan kontrahere spontant, men koordination er nødvendig for at sikre effektivt pumpearbejde. Dette varetages af hjertets ledningssystem.

- a. Beskriv hjertets ledningssystem, herunder hvordan impulserne forplanter sig gennem ledningssystemet.
- b. Hvad betyder følgende begreber: Diastole? .. Systole? ..Blodtryk?
- c. Hvilke faktorer har indflydelse på blodtrykket?
- d. Hvad er et normalt blodtryk i hvile?

(16 point)

Opgave 2 Vores immunforsvar er opbygget af forskellige forsvarsmekanismer. Man har inddelt disse i 3 planer: 1) Det ydre forsvar, 2) det uspecifikke forsvar og 3) det specifikke forsvar.

- a. Beskriv 4 elementer i det ydre forsvar
- b. Nævn 3 elementer i det uspecifikke forsvar
- c. Nævn de celletyper der indgår i det specifikke forsvar, og nævn for hver celletype et eksempel på deres funktion.

(12 point)

Opgave 3 Hvor knogler mødes findes led.

- a. Beskriv opbygningen af et ægte led
- d. Nævn et eksempel på et hængselled og et kugleled
- e. Beskriv opbygningen af et uægte led og giv et eksempel

(10 point)

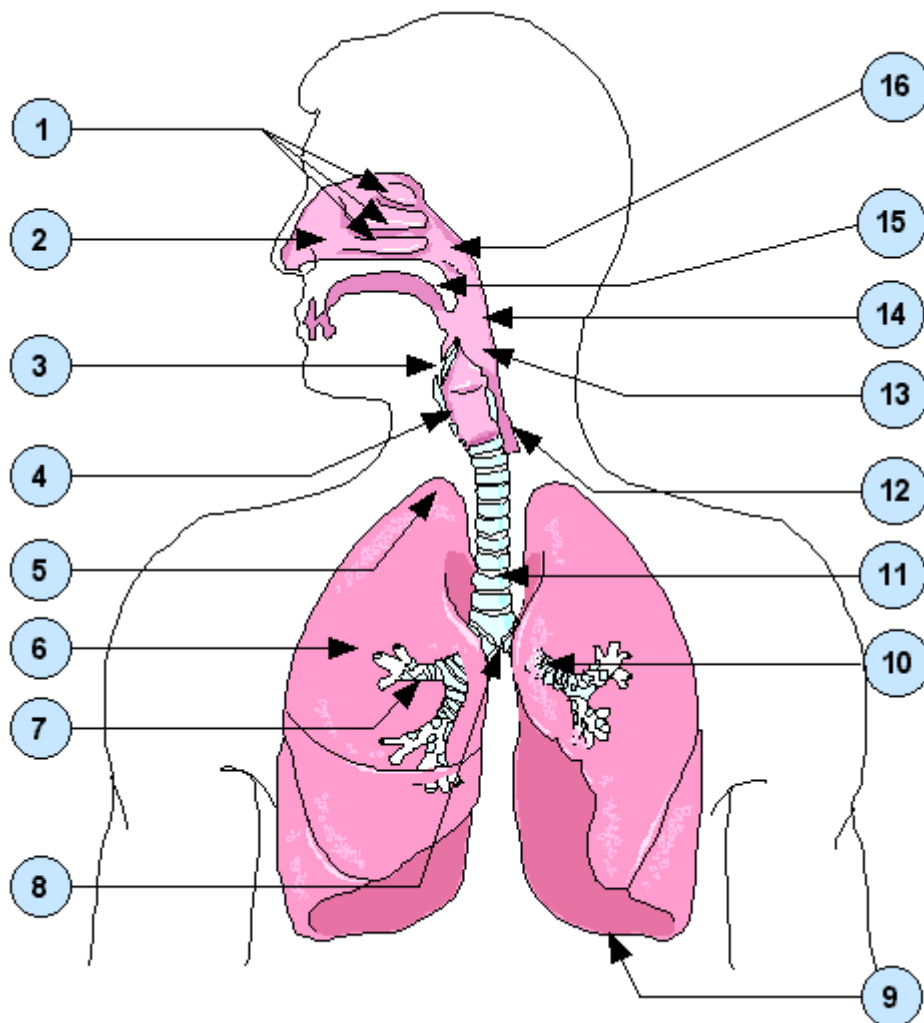
Opgave 4 Huden er opbygget af 3 lag.

- a. Nævn de latinske og danske navne for hudens 3 lag
- b. Nævn 3 af hudens funktioner

(6 point)

Opgave 5 Figur 1 viser luftvejene. Skriv i din besvarelse de angivne numre efterfulgt af det latinske og det danske navn på strukturen. På strukturerne 7 og 10, dog kun de danske navne, og på strukturerne 5 og 9, kun de latinske navne. (**OBS:** Skriv ikke på figuren, da denne side er en del af opgavesættet, som du ikke skal aflevere).

Figur 1



(8 point)

Opgave 6 Kroppen har flere typer muskler, bl.a. glat muskulatur og skeletmuskulatur.

- Nævn forskellen på hvordan glat muskulatur og skeletmuskulatur styres
- Hvor i kroppen findes glat muskulatur? Nævn 4 eksempler
- Nævn latinske navne på 6 skeletmuskler.

(8 point)