

Sygeplejerskeuddannelsen Aalborg

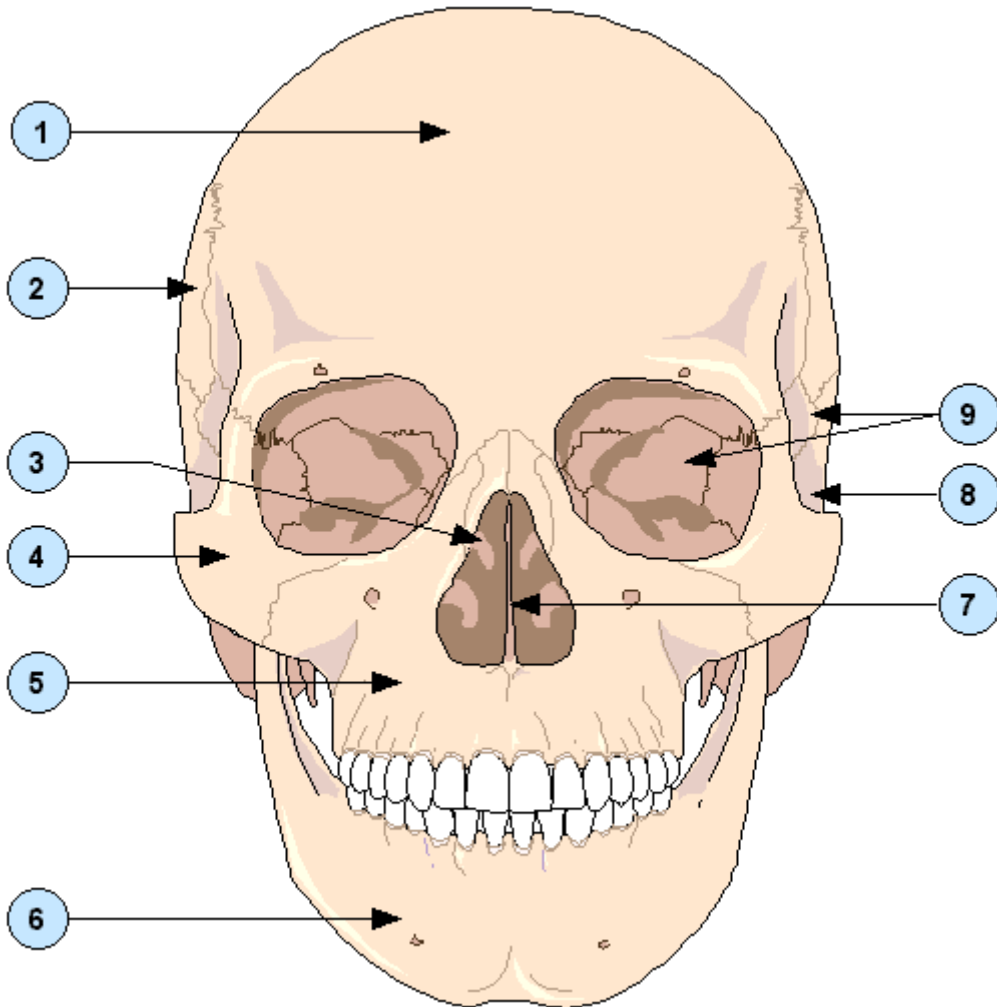
**INTERN PRØVE
ANATOMI og FYSIOLOGI
Modul 2
S08V
D. 19. juni 2008 kl. 9.00 – 11.00**

Opgavesættet består af 5 essayopgaver og 2 figuropgaver

1. Beskriv hjertets anatomiske opbygning. I besvarelsen skal indgå en beskrivelse af hjertets placering, perikardiets opbygning og funktion, hjertevæggens opbygning, samt navnene på de store kar, der går til og fra hjertet.
(14 point)
2. Gasudvekslingen finder sted i alveolerne: Redegør for de faktorer, som spiller en rolle for diffusionshastigheden og dermed for effektiviteten af gasudvekslingen.
(7 point)
3. Beskriv, gerne ved hjælp af en figur, opbygningen af et ægte led. Beskriv herefter et af kroppens ægte led (efter eget valg) med hensyn til leddets udformning og hvilke typer af bevægelse, der kan udføres i det valgte led.
(9 point)
4. Redegør for hvordan dannelse af røde blodlegemer (erytropoesen) er tilpasset kroppens behov
(6 point)
5. Nævn navnene på de tre lag, som huden er opbygget af. Beskriv herefter hudens funktioner.
(10 point)

6. Skriv navnene (latinske + danske) på de markerede knogler/strukturer 1-9

(9 point)



7. Skriv navnene på de markerede arterier 1-5

(5 point)

