



Sygeplejerskeuddannelsen Aalborg

**Intern teoretisk prøve i
Sygepleje, anatomi og fysiologi samt
biokemi og biofysik
Modul 1**

Dato: 12.11. 2010 Kl. 9.00 – 11.00

SYGEPLEJE

Hanne Storm, 48 år, er indlagt på medicinsk afdeling, fordi hun gennem en uge har haft diarree efter en rejse i Indien. Hun er træt og afkræftet. Du møder Hanne Storm dagen efter indlæggelsen. Hanne fortæller, at hun derhjemme ofte har været på toilettet om natten, og at hun har sovet dårligt i over en uge.

1. Beskriv søvnens rehabiliterende funktion. (10 point)
2. Nævn 4 symptomer på søvnmangel. (4 point)
3. Beskriv hvad der ligger i begreberne: naturlig omsorg og etisk omsorg (10 point)
4. Beskriv faserne i sygeplejeprocessen/den problemløsende metode (10 point)
5. Beskriv hvad der ligger i begreberne: primære og sekundære kilder (5 point).
6. Beskriv sygeplejerskens særlige (unikke) funktion ifølge Virginia Henderson (11 point).

I alt 50 point

BIOKEMI

Opgave 1 Fedtstoffer

- A. Hvorledes indeles glycerider, og hvad er denne inddeling baseret på?
- B. Hvorledes indeles fedtsyrer, og hvad er denne inddeling baseret på?
- C. Hvilke 4 grundstoffer indgår i fosfolipider, og hvad er fosfolipidernes funktion i organismen?

(9 point)

Opgave 2 Kulhydrater

Hvilken type kulhydrat (gruppe og navn):

- A. findes som depotkulhydrat hos mennesker og dyr?
- B. findes i blodet? Bortset fra det blod, der cirkulerer mellem fordøjelsesorganer og lever.
- C. findes i kostfibre og er ufordøjeligt?

(3 point)

Opgave 3 Gener

- A. Hvad er et gen?
- B. Hvor i cellen findes generne?
- C. I hvilket molekyle er generne samlet?

(3 point)

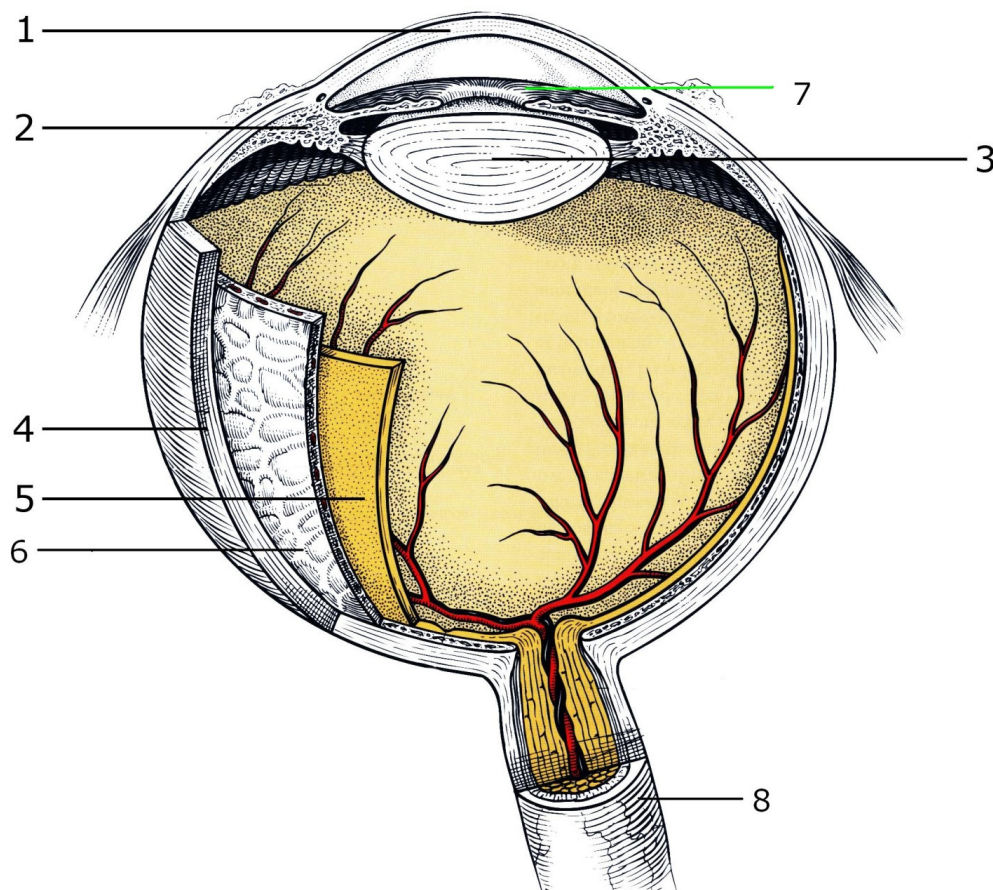
ANATOMI OG FYSIOLOGI

Opgave 4 Øjet

Lysstråler fra et givent punkt i vores synsfelt skal brydes, når de kommer ind i øjet, for at kunne samles på nethinden. I øjet findes 4 lysbrydende elementer.

- Nævn navnene på 2 af de lysbrydende elementer i øjet.
- Et af øjets lysbrydende elementer spiller en vigtig rolle for vores evne til at stille skarpt på nære genstande (akkomodation). Hvilket?
- Hvilken hjernenerve (nummer og latinsk navn) har somatisk, motorisk nerveforsyning til 4 af øjets bevægelsesmuskler og parasymptomatisk nerveforsyning til glat muskulatur i iris og corpus ciliare/musculus ciliaris?
- Hvor i cerebrum findes synscentrene?
- Øjets anatomi. Opskriv figurens numre i din besvarelse og angiv ud for hvert nummer latinske og danske navne på de markerede strukturer 1-8.

(12 point)



Opgave 5 Centralnervesystemets beskyttelsesapparat

- A. Nævn de tre hjernehinder (meninges) i rækkefølge med den yderste først.
- B. For cerebrospinalvæsken (liquor cerebrospinalis) redegøres for
 - a. Funktioner
 - b. Dannelsessted
 - c. Cirkulation
 - d. Afløb
 - e. Mængde (dannet pr. døgn og på et givent tidspunkt)
 - f. Sammensætning

(12 point)

Opgave 6 Medulla spinalis

- A. Hvilken del af nervesystemet hører medulla spinalis til?
- B. Hvorfra og hvortil strækker medulla spinalis sig?
- C. Hvorledes er fordelingen af grå og hvid substans i medulla spinalis?

(5 point)

Opgave 7 Synapsen

- A. Redegør for hvorledes en impuls overføres fra ét neuron til et andet i det perifere nervesystem.

(6 point)