

Sygeplejerskeuddannelsen Aalborg

**Intern teoretisk prøve i
Sygepleje, anatomi og fysiologi samt
biokemi og biofysik**

Modul 1

S10S

Dato: 05.11.2010 Kl. 9.00 – 11.00

SYGEPLEJE

1. Nævn sygeplejerskens funktionsområder (virksomhedsområder). (2 point)
2. Beskriv og giv et eksempel på sygeplejerskens funktionsområde `At udføre sygepleje`. (8 point)
3. Beskriv og giv et eksempel på et af sygeplejerskens øvrige funktionsområder (4 point).
4. Beskriv hvad der ligger i begrebet `patientens livsverden`. (11 point).
5. Beskriv sygeplejerskens særlige (unikke) funktion ifølge sygeplejeteoretikeren Virginia Henderson. (11 point)
6. Data: Sara Wichmann er 45 år og indlagt på medicinsk afdeling. Sara har hostet en del den sidste uge. I dag måles der kl. 21 en temperatur på 39.5 °C rectalt.
 - 6.1. Beskriv hvilke symptomer du vil observere hos Sara Wichmann og forklar årsagerne til disse symptomer (7 point).
 - 6.2. Forklar fysiologien ved feber (7 point).

BIOKEMI

Opgave 1 Aminosyrer

- Hvor mange forskellige aminosyrer findes der?
- Beskriv den generelle opbygning af en aminosyre omfattende grundstoffer og grupper.
- Gør rede for, hvad det vil sige, at 9 aminosyrer er essentielle.

(5 point)

Opgave 2 DNA og RNA

- Beskriv tre forskelle på DNA og mRNA.
- Hvilken organel indgår i et samspil med mRNA, og hvad er resultatet af denne proces?

(5 point)

Opgave 3 Syrer og baser

- Hvorledes defineres henholdsvis en syre og en base?
- Giv et eksempel på en syre og en base, som forekommer hos mennesket.
- Hvad forstås ved begrebet pH?

(6 point)

ANATOMI OG FYSIOLOGI

Opgave 4 Transport via cellemembraner

- Redegør for begreberne passiv og aktiv transport. Giv eksempler på begge transportformer.
- Hvilken betydning har det for transporten af stoffer, om de er fedt- eller vandopløselige?

(12 point)

Opgave 5 Det autonome nervesystem

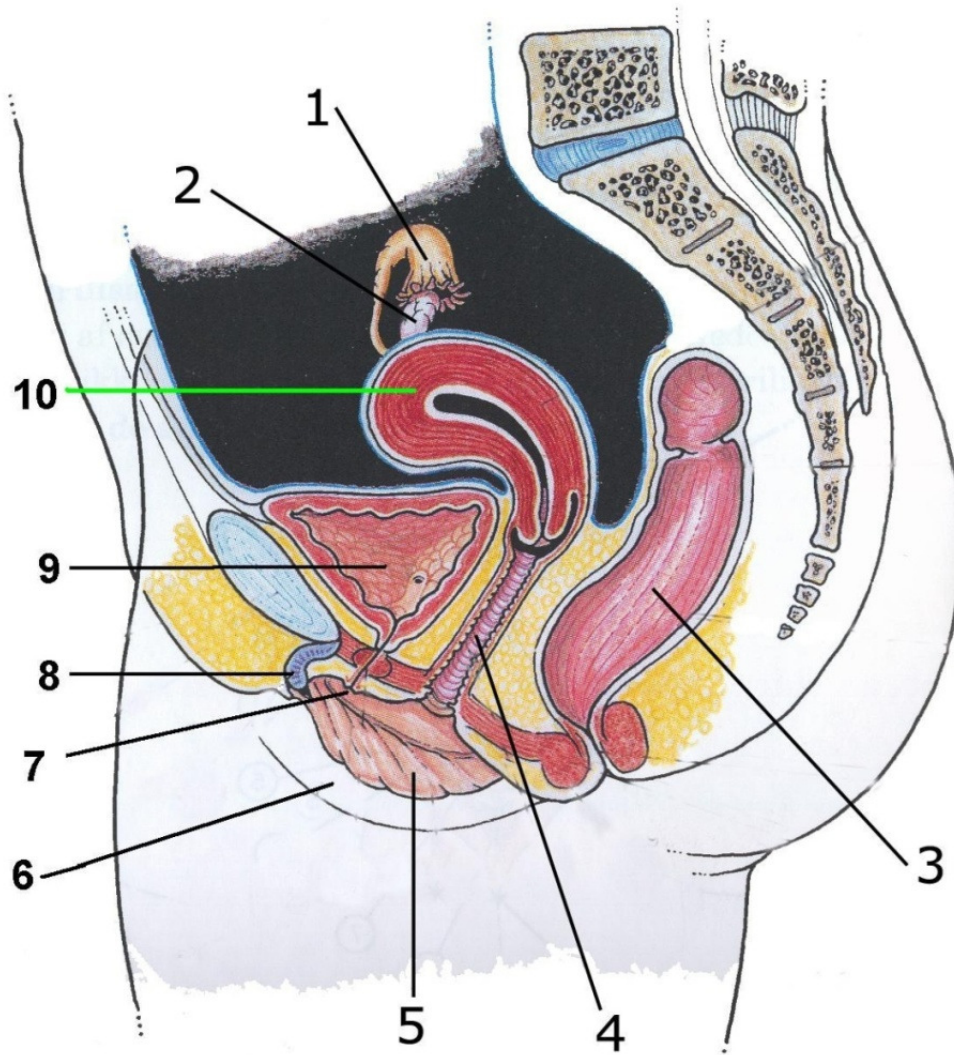
- Redegør for underinddelingen af det autonome nervesystem?
- Hvilken betydning har det, at de fleste organer er forsynet med begge typer af autonome neuroner?

(10 point)

Opgave 6 Kvindelige kønsorganer

A. Sæt latinske og danske navne ind i skemaet.

Benyt svararket!



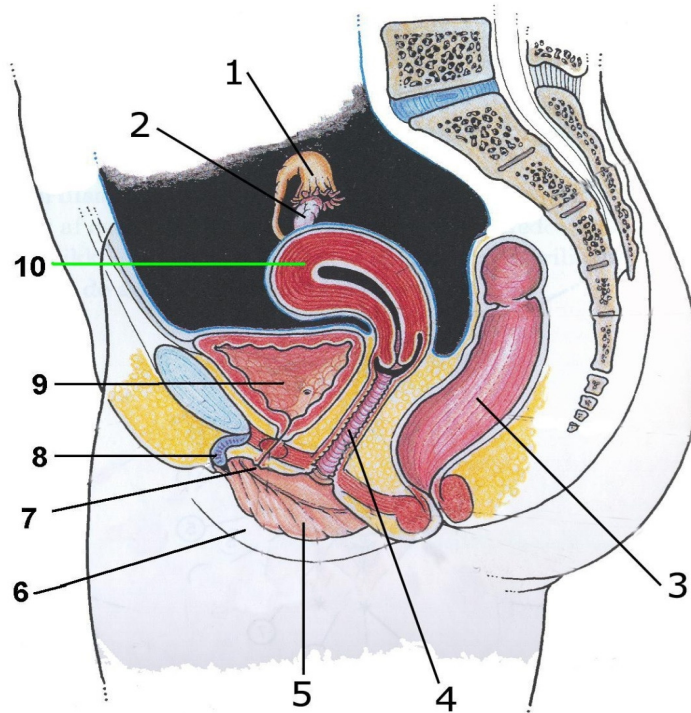
B. Hvilken hændelse markerer overgangen mellem de to faser ovariet kan befinde sig i?

(12 point)

Svarark Anatomi og fysiologi

Prøvenr: _____

6. Kvindelige kønsorganer.
 Sæt latinske og danske navne ind i skemaet.



Nummer	Latin	Dansk
1		
2		
3	rectum	endetarm
4		
5		
6		
7		
8		
9		
10		