

**Sygeplejerskeuddannelsen
Aalborg**

INTERN PRØVE

ANATOMI, FYSIOLOGI OG BIOKEMI

Omprøve

D. 29. januar 2009 kl. 9.00 – 11.00

ANATOMI OG FYSIOLOGI

Opgave 1 En celle afgrænses mod sine omgivelser af cellemembranen, som omgiver cellens cytosol samt cellekernen og en række organeller.
Beskriv udseende og funktion af 4 af disse organeller.

(8 point)

Opgave 2 Nævn navnene (latinske + danske) på de 3 små knogler, som befinder sig i auris media
(3 point)

Opgave 3 Til genitalia masculina hører de mandlige kønskirtler, testes. Testes er placeret i en hudpose, scrotum, i hvis væg der befinder sig talrige muskelfibre, som tilsammen danner en muskel, m. cremaster

- a. Hvilke funktioner varetager testes?
- b. Beskriv den betydning, som m. cremaster har for funktionen af testes

(4 point)

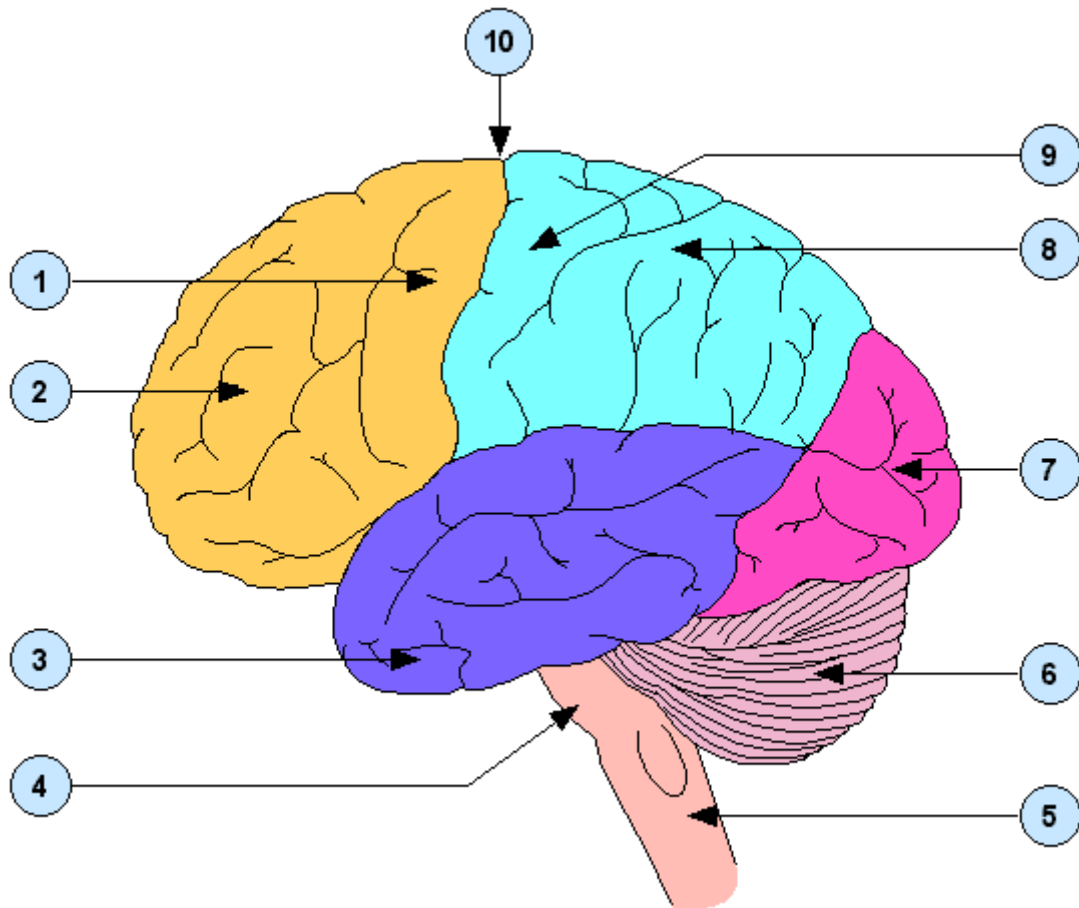
Opgave 4 I nervesystemet findes forskellige celletyper.

- a. Beskriv opbygningen af en typisk nervecelle
- b. Hvad er myelinskeder og hvilken funktion har disse?

(7 point)

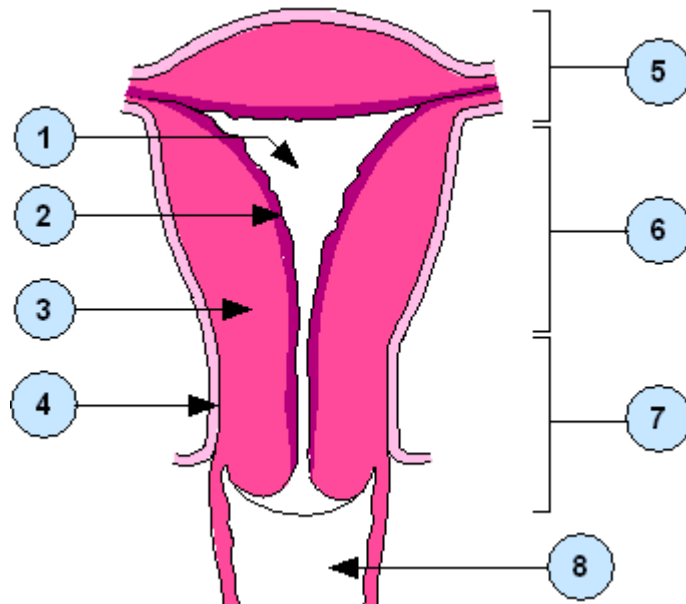
Opgave 5 Skriv navnene (latinske + danske) på de markerede områder af centralnervesystemet.
Benyt svararket!

(10 point)



Opgave 6 Genitalia feminina. Skriv navnene på de markerede strukturer 1-8. **Benyt svararket!**

(8 point)



BIOKEMI

Opgave 1

- Hvad er karakteristisk for en syre? Giv et eksempel på en syre, som findes i kroppen.
- Hvad er karakteristisk for en base? Giv et eksempel på en base, som findes i kroppen.

(4 point)

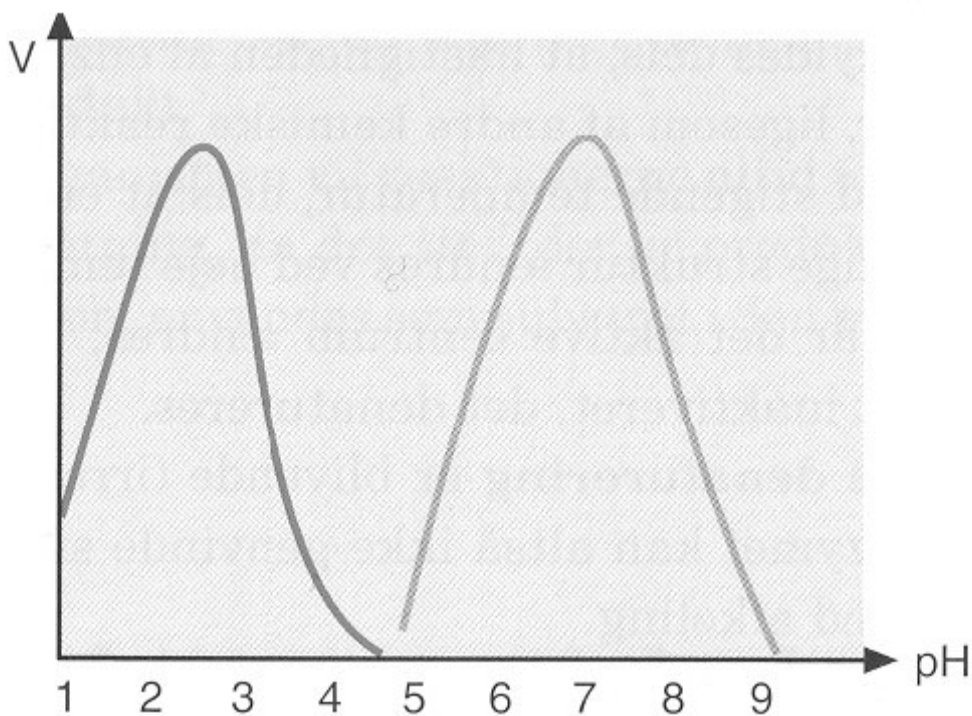
Opgave 2 Beskriv kort opbygningen af fosfolipider, som bl.a. findes talrigt i cellemembraner.

(5 point)

Opgave 3 Enzymer er nødvendige for kroppens funktioner.

- Hvad er et enzym?
- Forklar ved hjælp nedenstående figur hvordan pH påvirker enzymaktiviteten og nævn hvilke to enzymer der kan være tale om i organismen.
- Nævn to andre faktorer udover pH som kan påvirke enzymaktiviteten.

(11 point)



Enzymaktivitetens afhængighed af pH

ANATOMI, FYSIOLOGI OG BIOKEMI MODUL 1

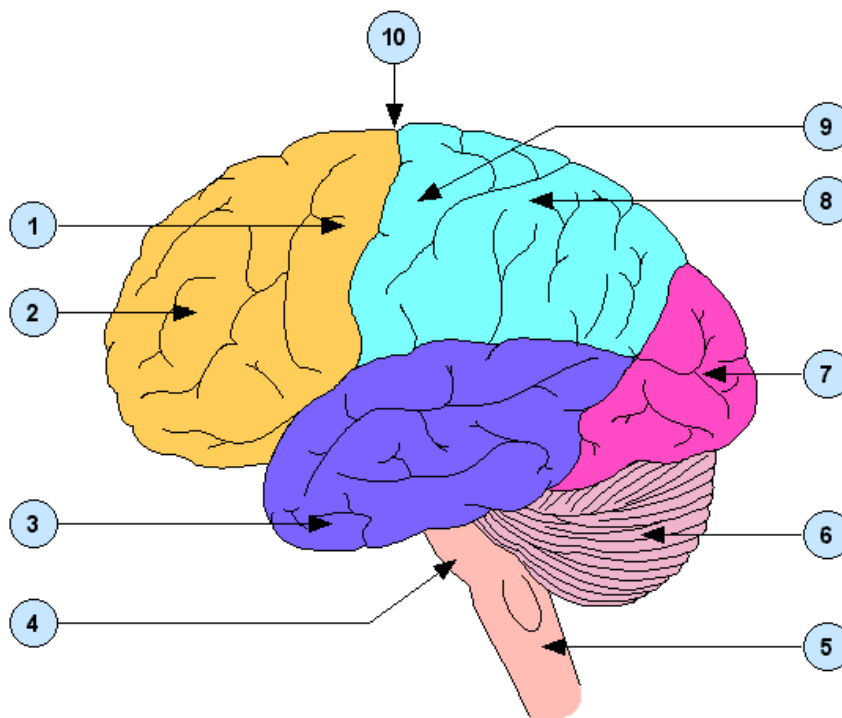
INTERN PRØVE

29. januar 2009, Kl. 9.00 – 11.00

Studienummer: _____

Opgave 5 Skriv navnene (latinske + danske) på de markerede områder af centralnervesystemet (CNS).

(10 point)



1. _____
2. _____
3. _____
4. _____
5. _____
6. _____
7. _____
8. _____
9. _____
10. _____

ANATOMI, FYSIOLOGI OG BIOKEMI MODUL 1

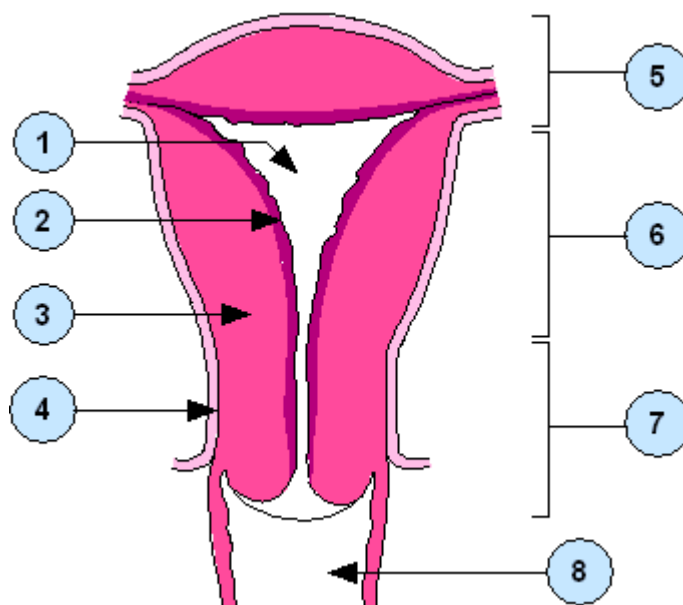
INTERN PRØVE

29. januar 2009, Kl. 9.00 – 11.00

Studienummer: _____

Opgave 6 Genitalia feminina. Skriv navnene på de markerede strukturer 1-8. Benyt svararket!

(8 point)



1. _____
2. _____
3. _____
4. _____
5. _____
6. _____
7. _____
8. _____