



Sygeplejerskeuddannelsen Aalborg

**Intern teoretisk prøve i
Sygepleje, anatomi og fysiologi samt
biokemi og biofysik
Modul 1**

Dato: 04.02. 2011 Kl. 9.00 – 11.00

SYGEPLEJE

1. Nævn sygeplejerskens funktionsområder (virksomhedsområder). (2 point)

2. Beskriv de elementer der indgår i funktionsområdet (virksomhedsområdet): At udføre sygepleje. (10 point)

3. Hvad er sygeplejerskens særlige (unikke) funktion ifølge sygeplejeteoretikeren Virginia Henderson? (8 point)

4. Redegør for Virginia Hendersons syn på mennesket. (8 point)

5. Data: Ole Larsen er 70 år. Han er blevet opereret for 3 dage siden. I dag til morgen er der, rektalt, målt en kropstemperatur på 39.0° C. I nat har Ole Larsen svedt meget, men også haft enkelte kulderystelser.
 - 5.1. Hvad vil du observere hos Ole Larsen på baggrund af ovenstående data og begrund hvorfor? (15 point)

 - 5.2. Formuler et sygeplejeproblem vedrørende Ole Larsen på baggrund af ovenstående data. (7 point)

I alt 50 point

ANATOMI OG FYSIOLOGI

Opgave 1 Inde i kroppens celler findes en række organeller, som hver især udfører vigtige opgaver for cellen

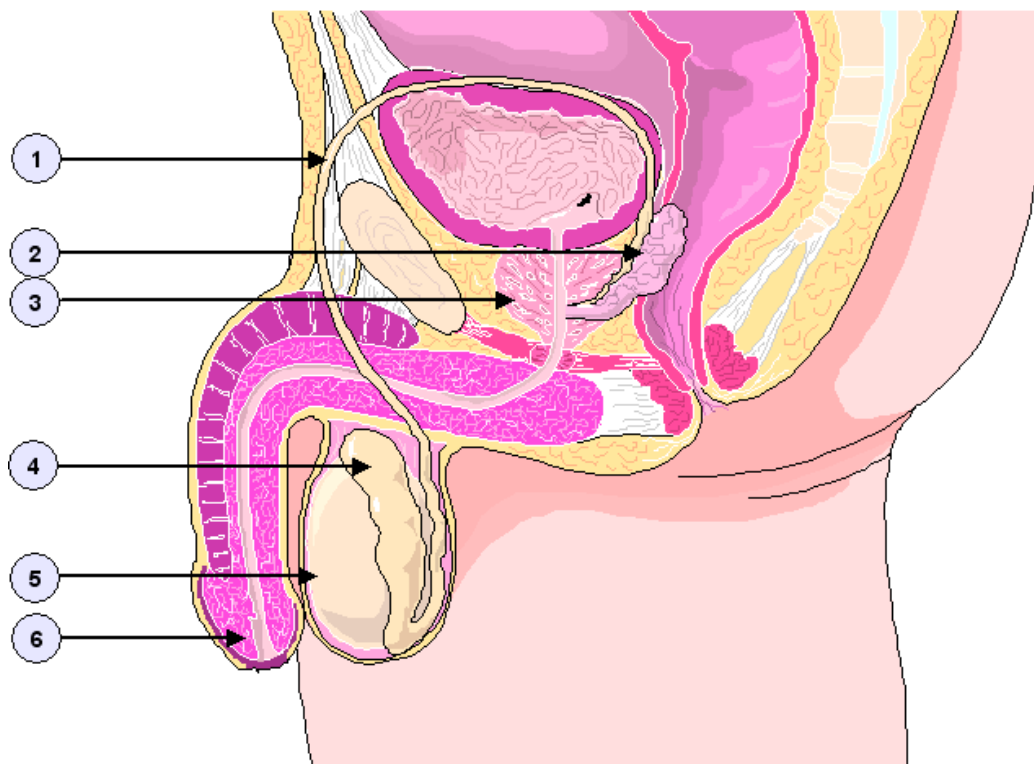
- Nævn navnet på det organel, som, under forbrug af O_2 , danner energi til cellen og beskriv dets udseende
- Redegør for hvad der forstås ved fagocytose og beskriv den rolle, som lysosomer spiller i den forbindelse
- Hvad er ribosomer og hvilken meget vigtig opgave varetager ribosomer for cellen?

(10 point)

Opgave 2 Genitalia masculina

Skriv navnene (latinske + danske) på de nummererede strukturer 1-6

(6 point)



Opgave 3 Hjernen

- I hjernestammen findes 3 vigtige autonome centre. Nævn to af disse
- Beskriv tre af de funktioner, som varetages af hypothalamus
- Hvilke funktioner har det limbiske system?

(8 point)

Opgave 2 Øret

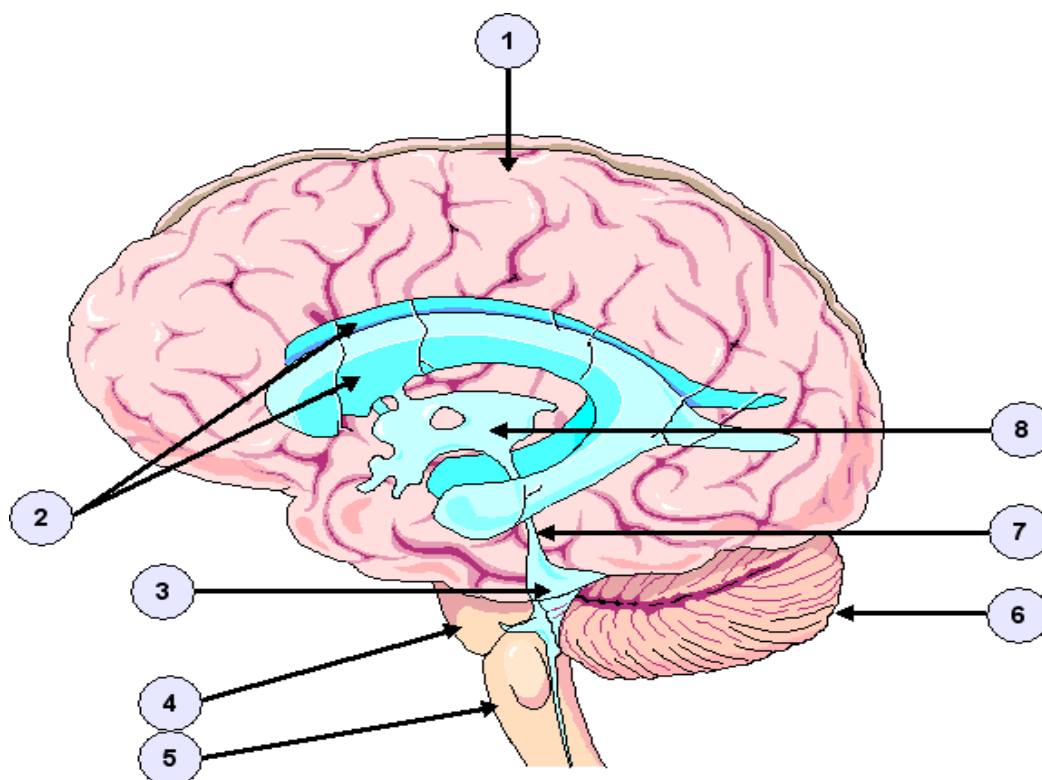
- Hvad er den latinske betegnelse for mellemøret?
- Hvad er navnet (latinske og danske) på den bindevævshinde, som afgrænser det ydre øre fra mellemøret?
- Beskriv funktionen af denne bindevævshinde

(5 point)

Opgave 5 Hjernen

Skriv navnene på de markerede strukturer 1-8 (for 1, 4, 5 og 6 ønskes såvel de latinske som de danske betegnelser)

(6 point)



BIOKEMI

Opgave 1 DNA

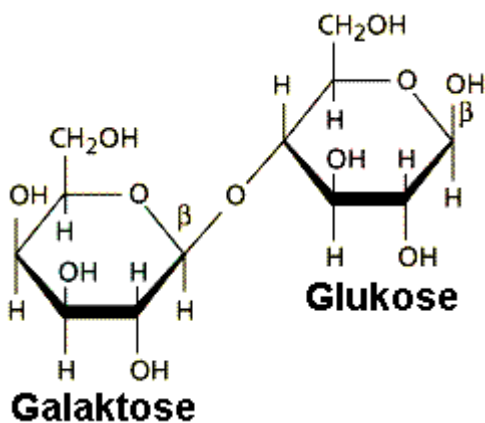
- Beskriv opbygningen af DNA molekylet
- Hvad er et gen?

(7 point)

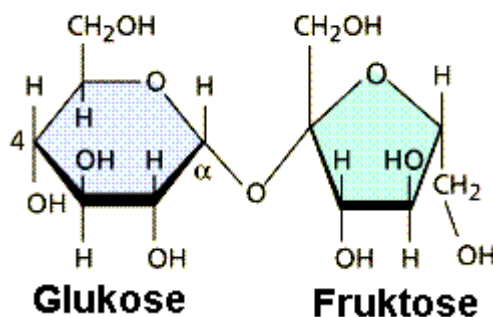
Opgave 2 På nedenstående figur er vist to kulhydrater, som indgår i vores kost

- Hvilken hovedgruppe af kulhydrater tilhører de to kulhydrater? Begrund svaret
- Hvad er navnene på de to kulhydrater?
- Giv eksempler på fødevarer, som h.h.v. kulhydrat nr. 1 og kulhydrat nr. 2 indgår i

(5 point)



Kulhydrat nr. 1



Kulhydrat nr. 2

Opgave 3 Beskriv opbygningen af triglycerider

(3 point)