

Sygeplejerskeuddannelsen
Aalborg

INTERN PRØVE
BIOKEMI, ANATOMI OG FYSIOLOGI
Mandag den 17. august 2009 kl. 09.00-11.00

Modul 1

BIOKEMI

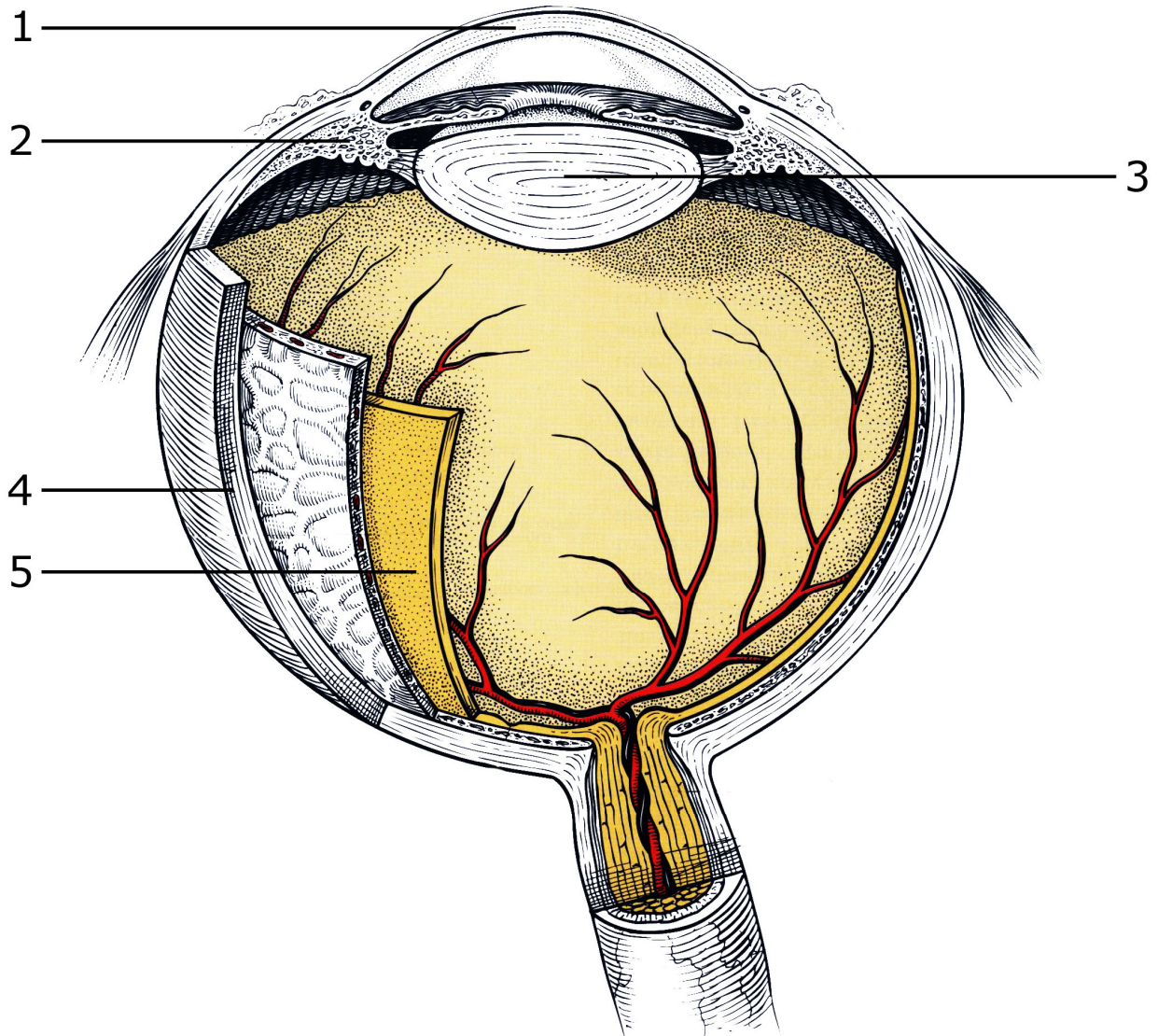
- Opgave 1** Hvad forstås ved begrebet mol og molær koncentration af et stof?
(6 point)
- Opgave 2** a) Hvorledes defineres henholdsvis en syre og en base?
 b) Giv et eksempel på en svag og en stærk syre som forekommer i menneskets organisme.
 c) Giv to eksempler på baser som forekommer hos mennesket.
(6 point)
- Opgave 3** Redegør for inddelingen af kulhydrater og baggrunden herfor, idet navne på hovedgrupper angives, og idet der gives et eksempel på et kulhydrat fra hver hovedgruppe.
(8 point)

ANATOMI OG FYSIOLOGI

- Opgave 4** Mitokondrierne hører til cellernes organeller. Redegør for mitokondriernes funktion.
(10 point)
- Opgave 5** Hvad er betydningen af, at det autonome nervesystem består af to delsystemer?
 Redegør for betydningen ved at bruge et autonomt reguleret organ som eksempel.
(8 point)

Opgave 6 Snit gennem øjet. Sæt latinske og danske navne ind i skemaet.

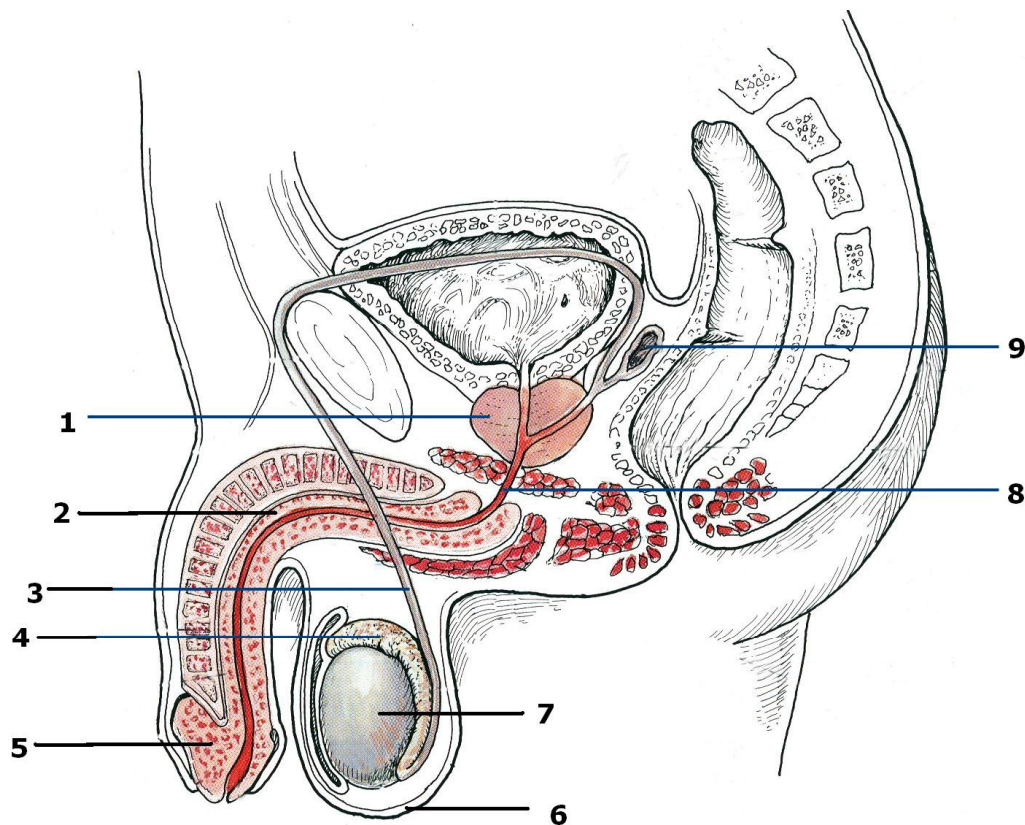
(5 point)



Nummer	Latin	Dansk
1		
2		
3		
4		
5		

Opgave 7 Mediansnit gennem de mandlige kønsorganer.
Sæt latinske og danske navne ind i skemaet.

(9 point)



Nummer	Latin	Dansk
1		
2		
3		
4		
5		
6		
7		
8		
9		

Opgave 8 Redegør for dannelse, afløb og funktion af cerebrospinalvæsken.

(8 point)