

Sygeplejerskeuddannelsen Aalborg

**Intern teoretisk prøve i
Sygepleje, anatomi og fysiologi samt
biokemi og biofysik**

Modul 1

S11V

Dato: 14.04.2011 Kl. 9.00 – 11.00

SYGEPLEJE

1. Beskriv sygeplejens genstandsområde (fokus). (5 point)
2. Beskriv hvad rehabiliterende sygepleje retter sig imod, og hvad målet med rehabiliterende sygepleje er? (5 point)

Case:

Sørine Mikkelsen på 82 år er indlagt på medicinsk afdeling. Hun har gennem den sidste uge haft svingende kropstemperatur fra 37,5°C til 39,9°C rectalt. Af VIPS fremgår det, at fru Mikkelsen i går aftes havde kulderystelser, men at hun i nat har svedt og været tørstig. Hun fortæller dig her til morgen, at hun har sovet uroligt, at hun føler sig meget træt, og at hun er ked af at være indlagt.

3. Beskriv hvad subjektive data er (3 point)
4. Nævn hvilke subjektive data du ser i casen (2 point)
5. Nævn 4 symptomer på den forhøjede kropstemperatur, som kan observeres hos Sørine Mikkelsen. (2 point)
6. Redegør for årsagerne til de 4 symptomer, du ovenfor har nævnt. (8 point)
7. Forklar søvnens rehabiliterende funktion. (10 point)
8. Formuler et sygeplejeproblem med udgangspunkt i de data, der fremgår af casen om Sørine Mikkelsen. (5 point)
9. Sygeplejens værdigrundlag er altruistisk og humanistisk. Forklar hvad der ligger i begreberne altruisme og humanisme. (10 point)

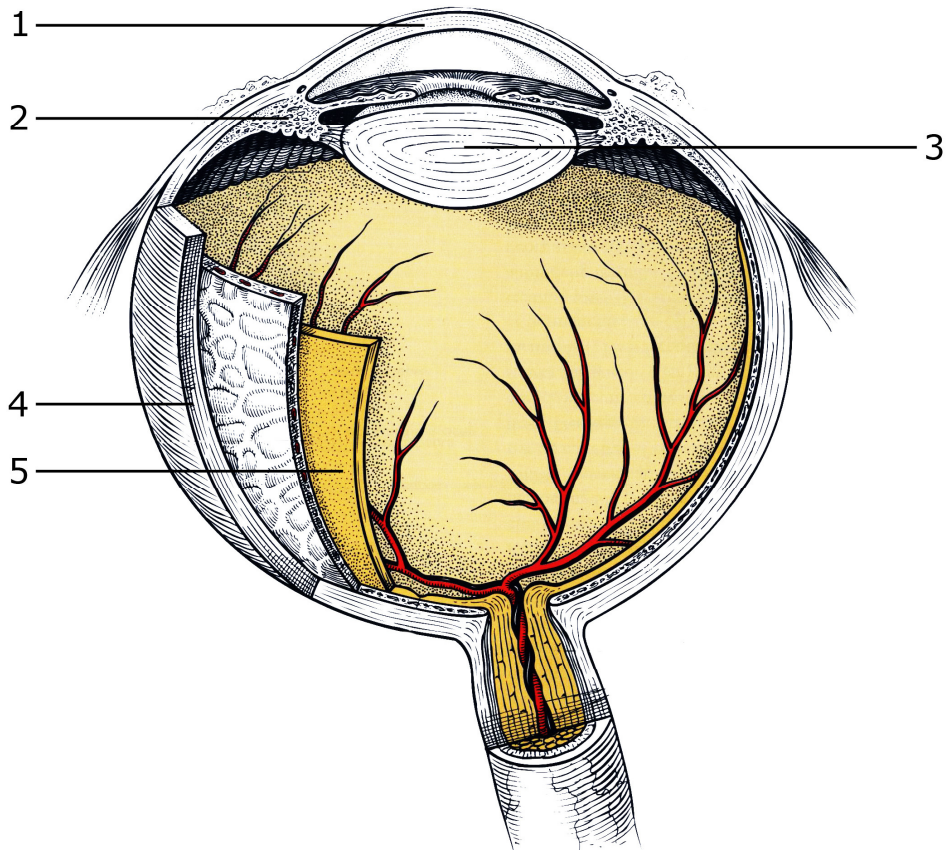
BIOKEMI

1. Hvilken bestanddel (element/gruppe) af aminosyrer gør, at der er 20 forskellige af dem? (1 point)
2. Hvilket grundstof (navn og/eller kemisk symbol) indgår altid i aminosyrer, men ikke i kulhydrater og fedtstoffer? (1 point)
3. Hvad er betegnelsen for de aminosyrer, som ikke kan dannes i kroppen og derfor må tilføres med føden? (1 point)
4. Hvorledes inddeles kulhydraterne i grupper baseret på molekylstørrelse? (3 point)
5. Hvilket energigivende næringsstof kan nedbrydes anaerobt (med fravær af oxygen) i organismens celler, og hvad er restproduktet heraf? (2 point)
6. Hvad anvendes kolesterol til i organismen, og hvor i organismen kan det dannes? (3 point)
7. Hvilke restprodukter fremkommer ved forbrænding af fedtsyrer i organismens celler? (2 point)
8. Hvad forstås ved et enzym (dannelsessted, stofgruppe, funktion)? (3 point)

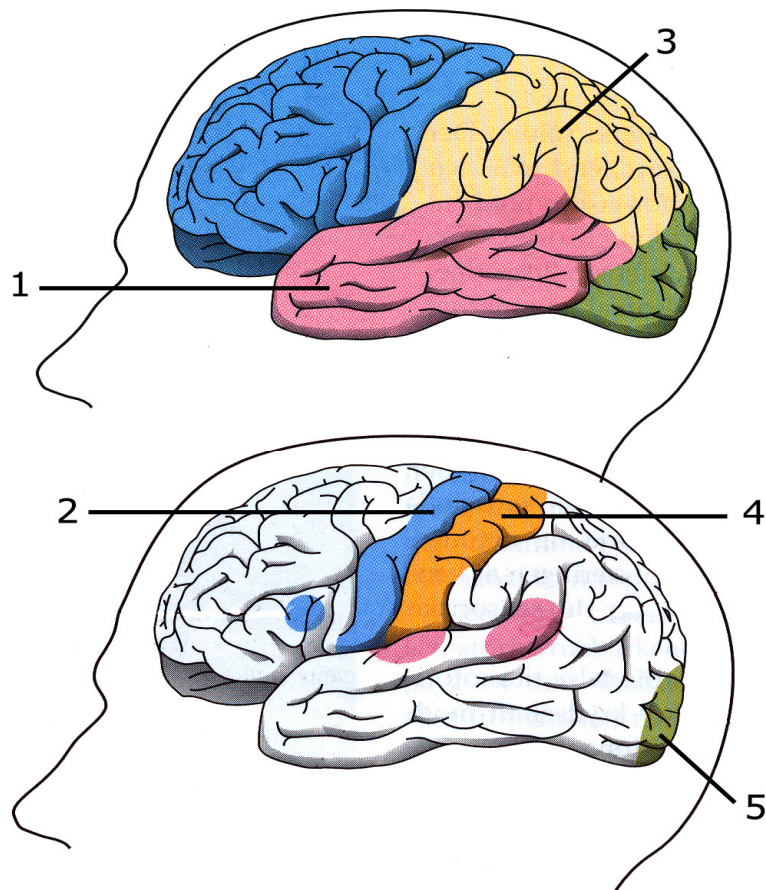
ANATOMI OG FYSIOLOGI

9. Redegør for cellemembranens opbygning og for de forskellige muligheder for transport af stoffer gennem cellemembranen. (12 point)
10.
 - a) Hvad kaldes de tre hjernehindere, benævnt fra kranieknoglerne og indad?
 - b) Mellem hvilke af de to hindere er der væske?
 - c) Hvad kaldes denne væske, og hvorledes sker dannelse og afløb af den? (6 point)

11. Øjets anatomi.
Opskriv figurens numre og angiv ud for hvert nummer det danske **og** det latinske navn på strukturerne 1-5. (5 point)



12. Hjernelapper og centre i cortex cerebri.
Opskriv figurens numre og angiv ud for hvert nummer det danske **og** det latinske navn på strukturerne 1-5.
Obs.: nr. 2 og 4 benævnes kun på latin og nr. 5 benævnes kun på dansk. (5 point)



13. Hvornår er produktionen af ovariehormonet progesteron på sit højeste ved fravær af graviditet? (2 point)
14. Hvilke virkninger/funktioner har progesteron ved fravær af og under graviditet? (4 point)