

Sygeplejerskeuddannelsen Aalborg

**Intern teoretisk prøve i
Sygepleje, anatomi og fysiologi samt
biokemi og biofysik**

Modul 1

S10V

Dato: 16.04.2010 Kl. 9.00 – 11.00

SYGEPLEJE

Jens Hansen er indlagt på en medicinsk afdeling. Han er 66 år og har hostet en del den sidste uge og har følt sig tiltagende træt og sløj.
Jens Hansen har over middag, her 3 dage efter indlæggelsen, en temperatur på 39,7 °C rectalt, og han skiftevis sveder og fryser.

1. Nævn 4 symptomer en patient med feber generelt kan have og forklar årsagerne til henholdsvis feber og disse 4 symptomer. (14 point)
2. Formuler et sygeplejeproblem på baggrund af ovenstående data om Jens Hansen. (7 point)
3. Sygeplejens værdigrundlag er altruistisk og humanistisk. Beskriv¹ hvad der ligger i begreberne altruisme og humanisme. (14 point)
4. Beskriv sygeplejens genstandsområde. (5 point)
5. Beskriv sygeplejerskens særlige (unikke) funktion ifølge Virginia Henderson. (10 point)

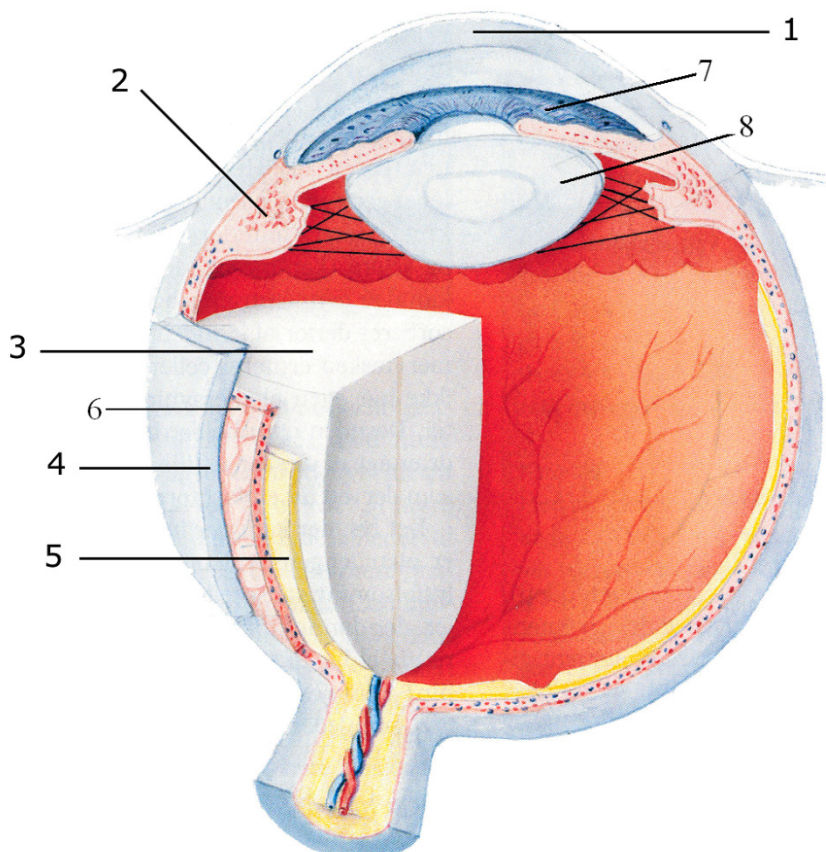
¹ Beskrivelse vil sige, at der gives væsentlige kendsgerninger om et emne, et forhold m.m. (Rienecker & Jørgensen 2005, s. 181).

BIOKEMI

1. Grundstoffer kan danne bindinger.
Redegør for, hvad der forstås ved henholdsvis en ionbinding og en kovalent binding. Giv et eksempel på begge typer bindinger. (10 point)
2. Hvilken type kulhydrat (gruppe og navn):
 - a. findes som depotkulhydrat hos mennesker og dyr?
 - b. findes i blodet? Bortset fra det blod, der cirkulerer mellem fordøjelsesorganer og lever.
 - c. findes i kostfibre og er ufordøjeligt?(6 point)

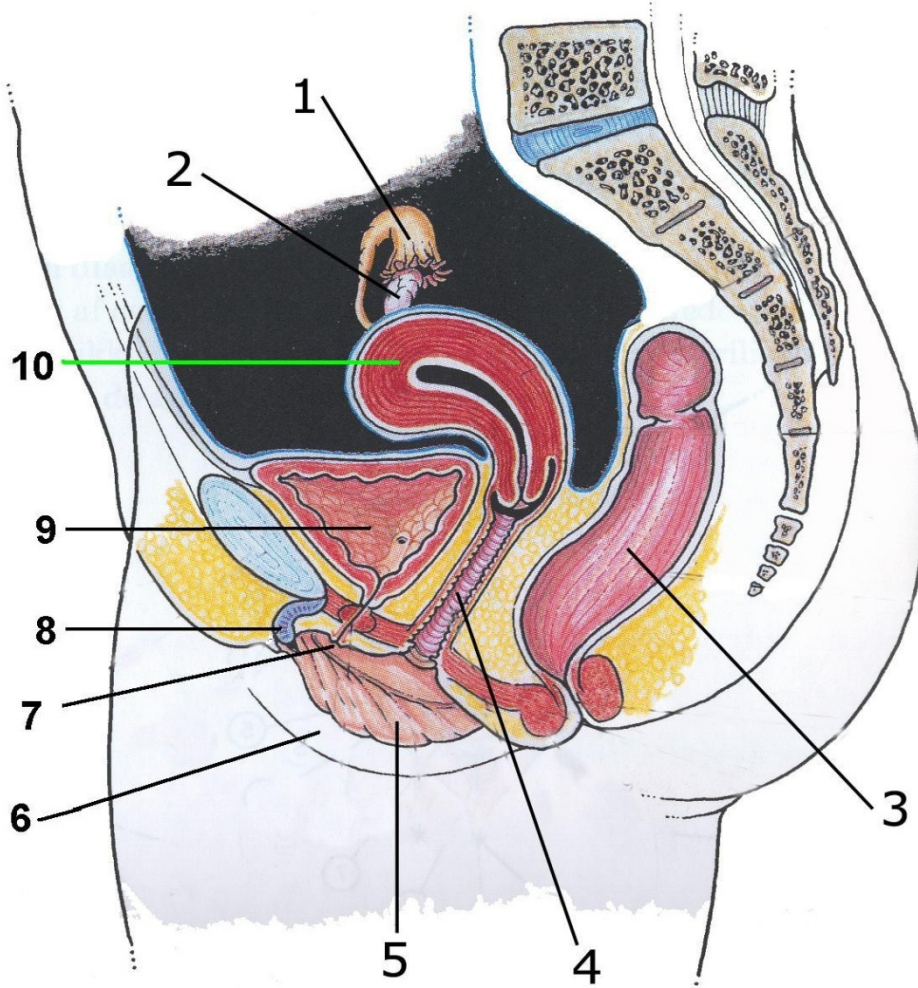
ANATOMI OG FYSIOLOGI

3. Transport via cellemembraner.
Redegør for transportformerne diffusion og osmose. (8 point)
4. Beskriv de overordnede forskelle i funktionerne af det somatiske og det autonome nervesystem. (9 point)
5. Øjets anatomi. Sæt latinske og danske navne ind i skemaet.
Benyt svararket! (8 point)



6. Kvindelige kønsorganer.
Sæt latinske og danske navne ind i skemaet.
Benyt svararket!

(9 point)

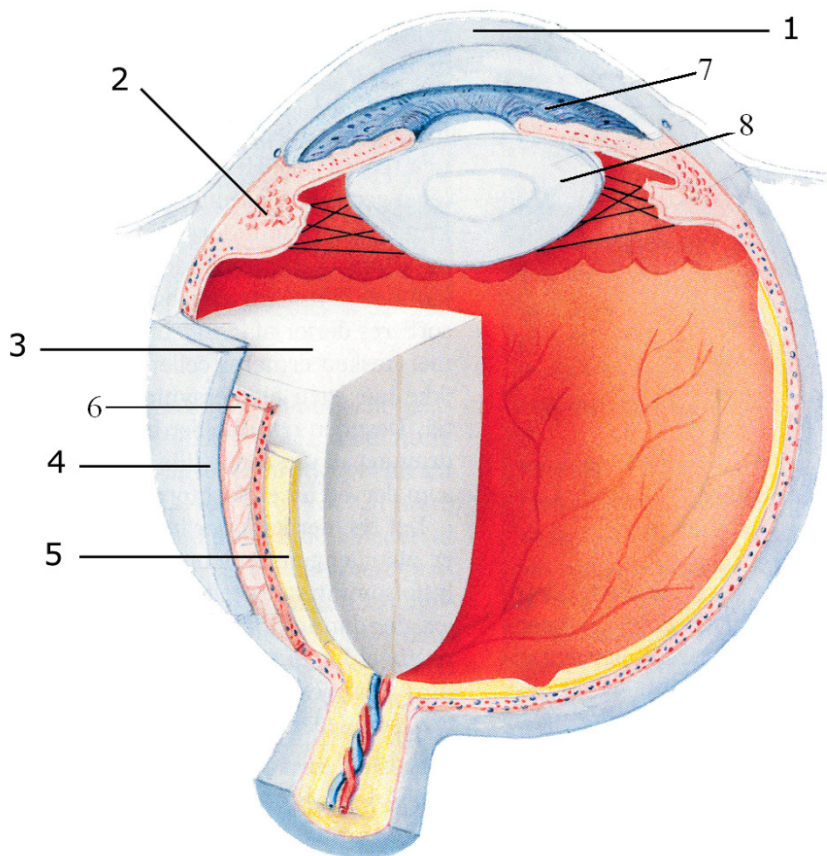


Svarark Anatomi og fysiologi

Prøvenr: _____

5. Øjets anatomi. Sæt latinske og danske navne ind i skemaet.

(8 point)



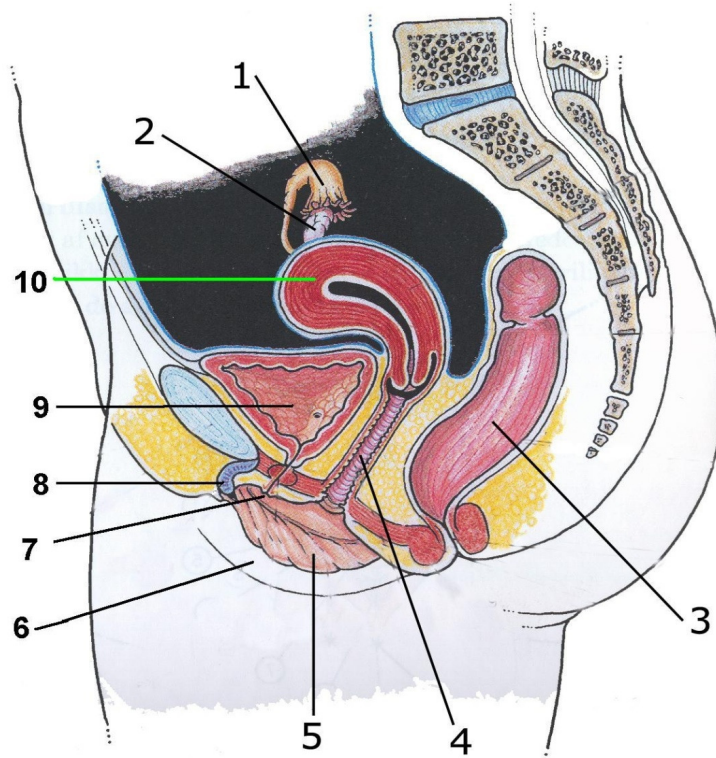
Nummer	Latin	Dansk
1		
2		
3		
4		
5		
6		
7		
8		

Svarark Anatomi og fysiologi

Prøvenr: _____

6. Kvindelige kønsorganer.
 Sæt latinske og danske navne ind i skemaet.

(9 point)



Nummer	Latin	Dansk
1		
2		
3	rectum	endetarm
4		
5		
6		
7		
8		
9		
10		