

Sygeplejerskeuddannelsen
Aalborg

**INTERN PRØVE
BIOKEMI, ANATOMI OG FYSIOLOGI
MODUL 1**

Tirsdag den 14. april 2009 kl. 09.00-11.00

BIOKEMI

Opgave 1

Redegør for følgende transportformer over cellemembranen:

- A. Osmose
- B. Diffusion
- C. Aktiv transport
- D. Vesikeltransport (endo- og eksocytose)

I besvarelsen skal du komme med eksempler på stoffer som transporteres ved hjælp af de 4 transportformer a-d.

(12 point)

Opgave 2

- A. Hvad er karakteristisk for en syre? Giv et eksempel på en syre, som findes i kroppen.
- B. Hvad er karakteristisk for en base? Giv et eksempel på en base, som findes i kroppen.
- C. Ved hvilke pH-værdier er væsker henholdsvis sure, basiske og neutrale?

(5 point)

Opgave 3

Kulhydrater nedbrydes i fordøjelseskanalen til monosakkarider. Disse føres fra tarmen til leveren.

- A. Hvilke monosakkarider er der tale om?
- B. Hvad kan leveren gøre med monosakkariderne? Giv 2 eksempler.

(6 point)

ANATOMI OG FYSIOLOGI

Opgave 1

En celle afgrænses mod sine omgivelser af cellemembranen, som omgiver cellens cytosol samt cellekernen og en række organeller.

- A. Beskriv udseende og funktion af 4 af disse organeller.

(8 point)

Opgave 2

Lysstråler fra et givent punkt i vores synsfelt skal brydes, når de kommer ind i øjet, for at kunne samles på nethinden. I øjet findes 4 lysbrydende elementer.

- A. Nævn navnene på 2 af de lysbrydende elementer i øjet.
B. Et af øjets lysbrydende elementer spiller en vigtig rolle for vores evne til at stille skarpt på nære genstande (akkommodation). Hvilket?
C. Hvilke nerver har betydning for øjets funktioner.
D. Hvor i cerebrum findes synscentrene?

(8 point)

Opgave 3

I nervesystemet findes forskellige celletyper.

- A. Beskriv opbygningen af en typisk nervecelle.
B. Hvad er myelinskerer og hvilken funktion har disse?

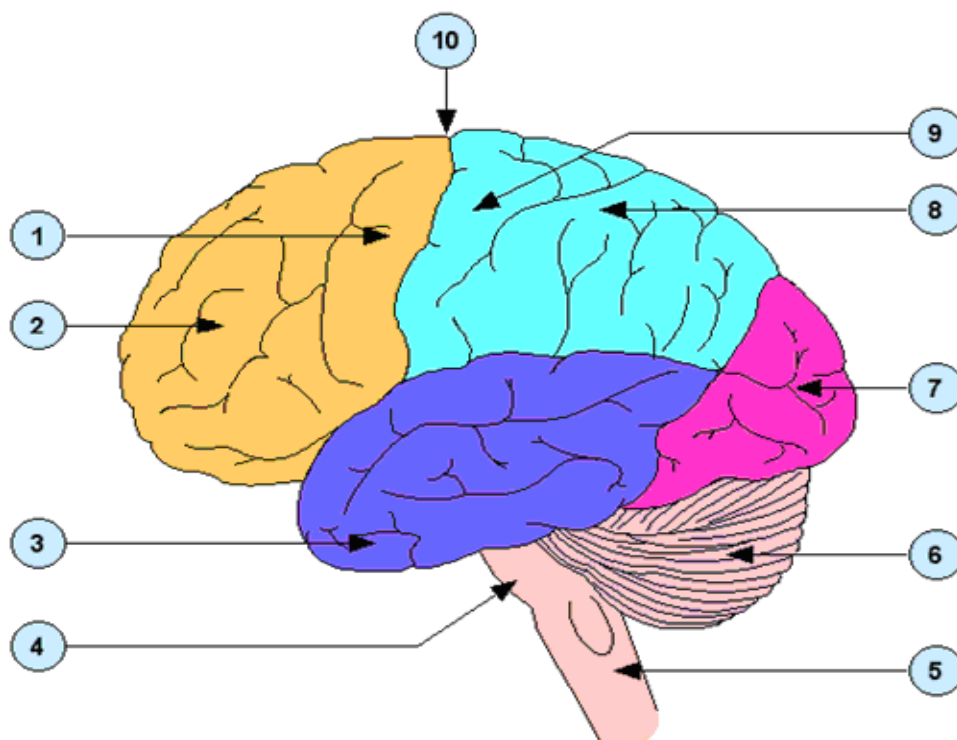
(7 point)

Opgave 4

Skriv navnene (latinske + danske) på de markerede områder af centralnervesystemet ind i skemaet.

(10 point)

Benyt svararket!



Opgave 5

Til genitalia masculina hører de mandlige kønskirtler, testes. Testes er placeret i en hudpose, scrotum, i hvis væg der befinder sig talrige muskelfibre, som tilsammen danner en muskel, m. cremaster

A. Hvilke funktioner varetager testes?

B. Beskriv den betydning, som m. cremaster har for funktionen af testes.

(4 point)

SVARARK
BIOKEMI, ANATOMI OG FYSIOLOGI MODUL 1
INTERN PRØVE

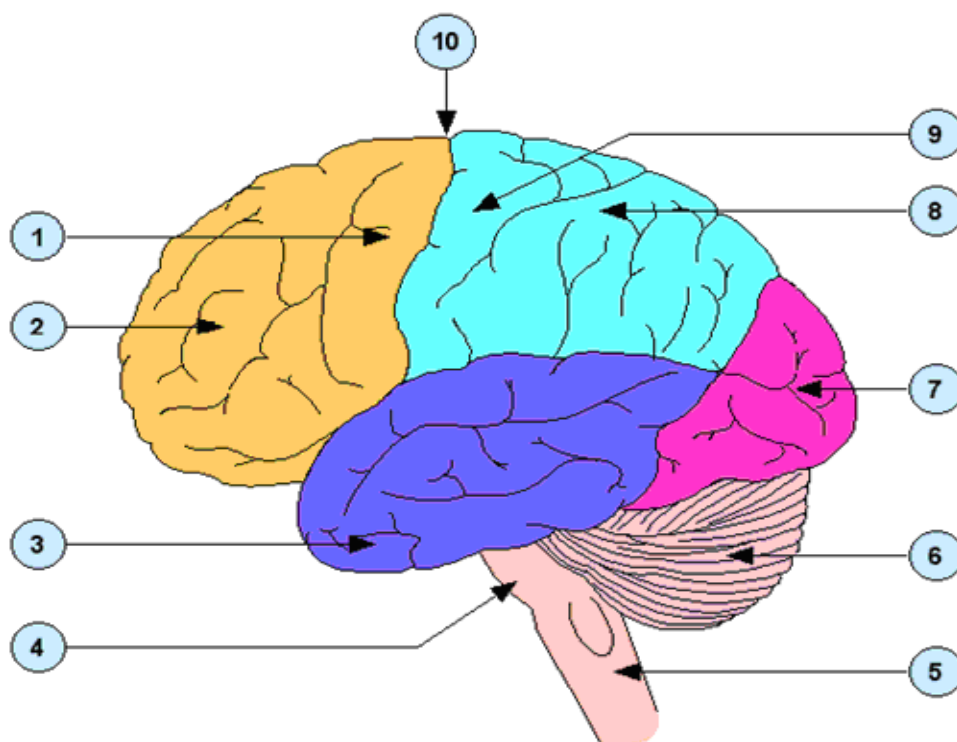
Tirsdag, d. 14. april 2009, Kl. 9.00 – 11.00

Studienummer: _____

Opgave 4

Skriv navnene (latinske + danske) på de markerede områder af centralnervesystemet ind i skemaet.

(10 point)



LATIN	DANSK
1.	1.
2.	2.
3.	3.
4.	4.
5.	5.
6.	6.
7.	7.
8.	8.
9.	9.
10.	10.