

INTERN PRØVE
ANATOMI, FYSIOLOGI OG BIOKEMI
D. 23. august 2007 kl. 09.00 – 13.00

ANATOMI OG FYSIOLOGI

Opgave 1

1. Hvilke neurontyper indgår i det autonome nervesystem?
2. Hvor udspringer det parasympatiske nervesystem?
3. Hvor udspringer det sympatiske nevesystem?
4. Gør kort rede for hvilke transmitterstoffer der indgår i det autonome nervesystem.

(10 point)

Opgave 2

1. Nævn hvorledes ventriklen inddeles i forskellige afsnit.
2. Gør rede for ventriklens anatomiske opbygning.
3. Gør endvidere kort rede for ventriklens funktioner.

(12 point)

Opgave 3

Nyrerne er glatte bønneformede organer, der er placeret bagerst i bughulen.

1. Hvilke hovedfunktioner har nyrerne?
2. Gør kort rede for hvorledes ADH virker i nyrerne.
3. Hvilke informationer skal det vandbalanceregulerende center have for at kunne danne passende mængder af ADH, og hvor kommer disse informationer fra?

(10 point)

Opgave 4

- a) Nævn hvilke tre typer blodceller der findes.
- b) Hvad er de enkelte blodcellers overordnede funktion?
- c) Redegør endvidere for erythropoiesen, hvor foregår den, og hvorledes reguleres den?
- d) Beskriv sammensætningen af plasma.

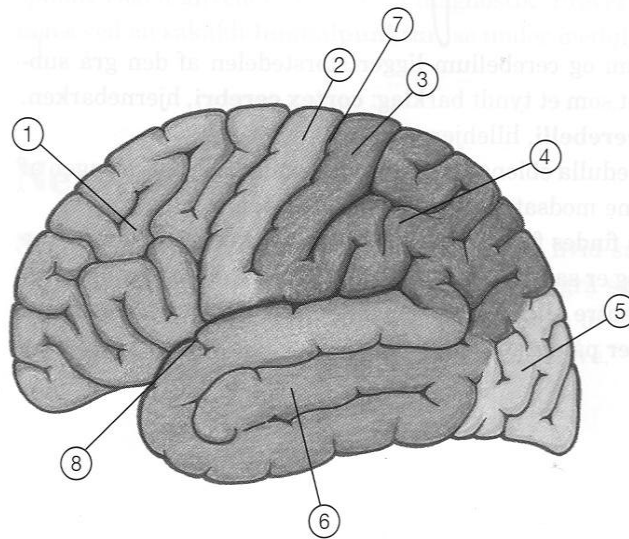
(12 point)

Opgave 5

Figuren viser inddeling af cerebrum. Sæt danske og latinske navne på figuren.

(8 point)

Benyt svararket!



Opgave 6

Tyktarmen bliver i daglig tale kaldt colon.

- Nævn hvorledes colons forløb kan inddeles i afsnit.
- Gør rede for colons funktion.

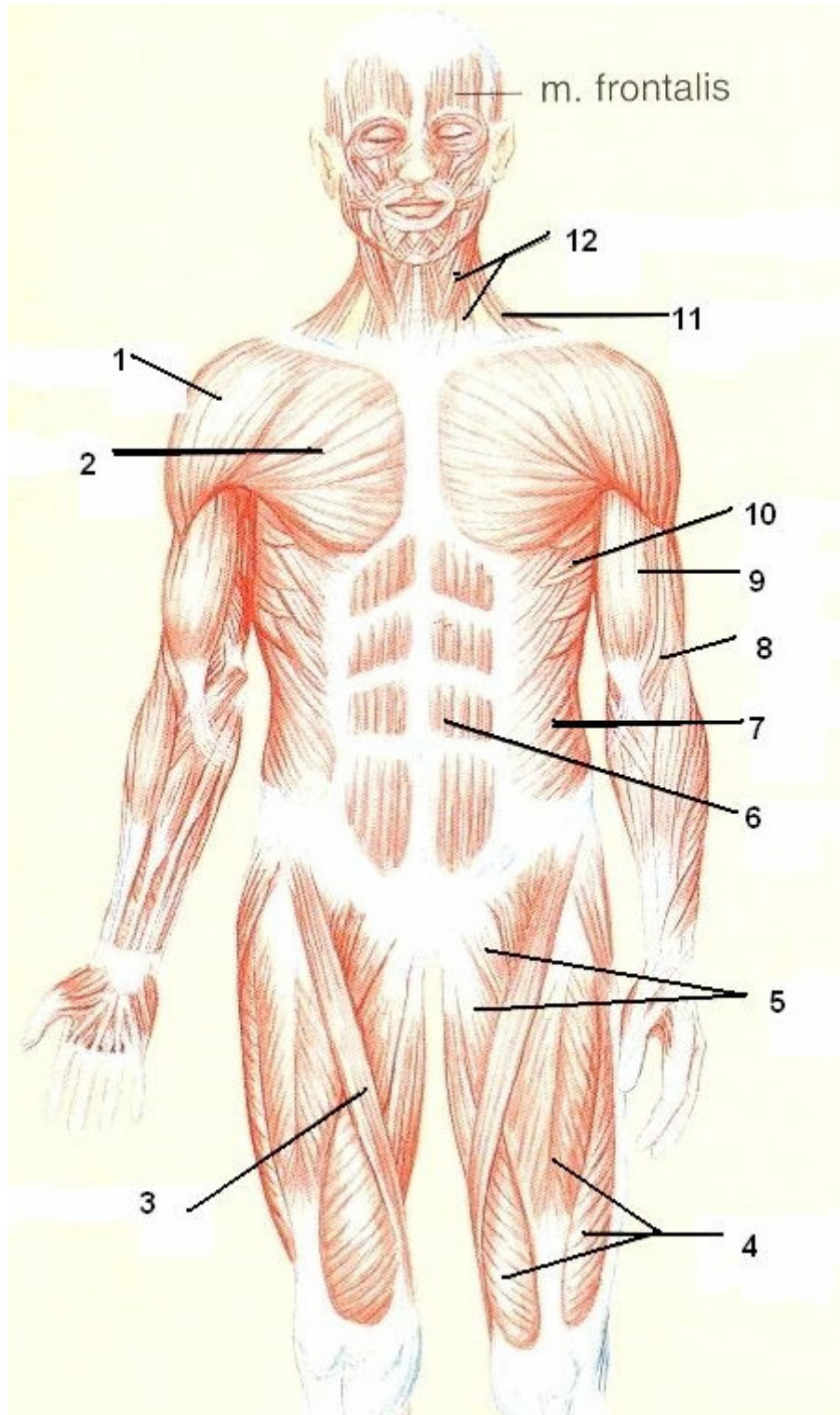
(10 point)

Opgave 7

Navngiv de nummererede muskler på figuren, med latinske benævnelser.

(12 point)

Benyt svararket!



Opgave 8

- a. Beskriv lungernes anatomiske opbygning.
- b. Gør rede for funktionen af pleura.
- c. Hvad hedder den vigtigste respirationsmuskel?

(11 point)

BIOKEMI

Opgave 1

- a. Forklar kort opbygningen af enzymer og hvilken funktion enzymer har.
- b. Gør rede for hvorledes spytamylase og pepsin fungerer og hvilke næringsstoffer de nedbryder.

(8 point)

Opgave 2

I kernen findes de arvelige egenskaber, generne.

- a. Et gen er koden eller opskriften på dannelsen af et stof – hvilket?
- b. Gør rede for opbygningen af DNA-molekylet.
- c. Hvilken forskel er der på DNA og RNA?

(7 point)

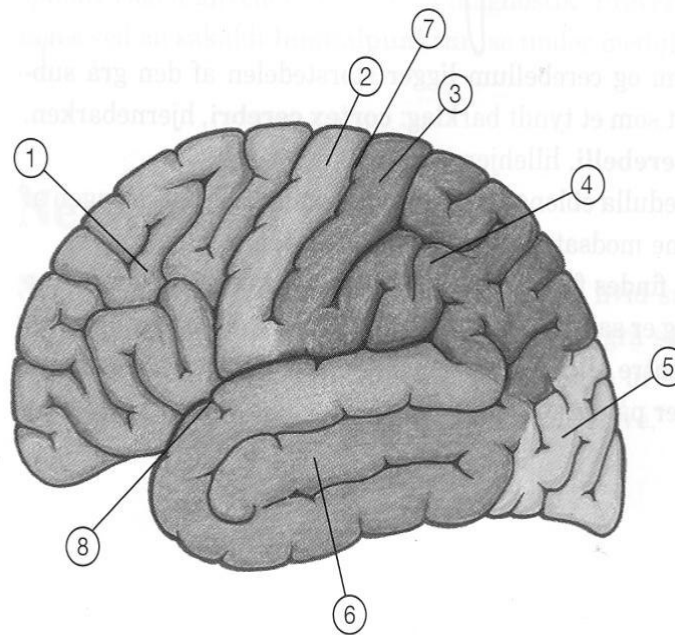
SVARARK

Studienr.: _____

Opgave 5

Figuren viser inddeling af cerebrum. Sæt danske og latinske navne på figuren.

(8 point)



1. _____
2. _____
3. _____
4. _____
5. _____
6. _____
7. _____
8. _____

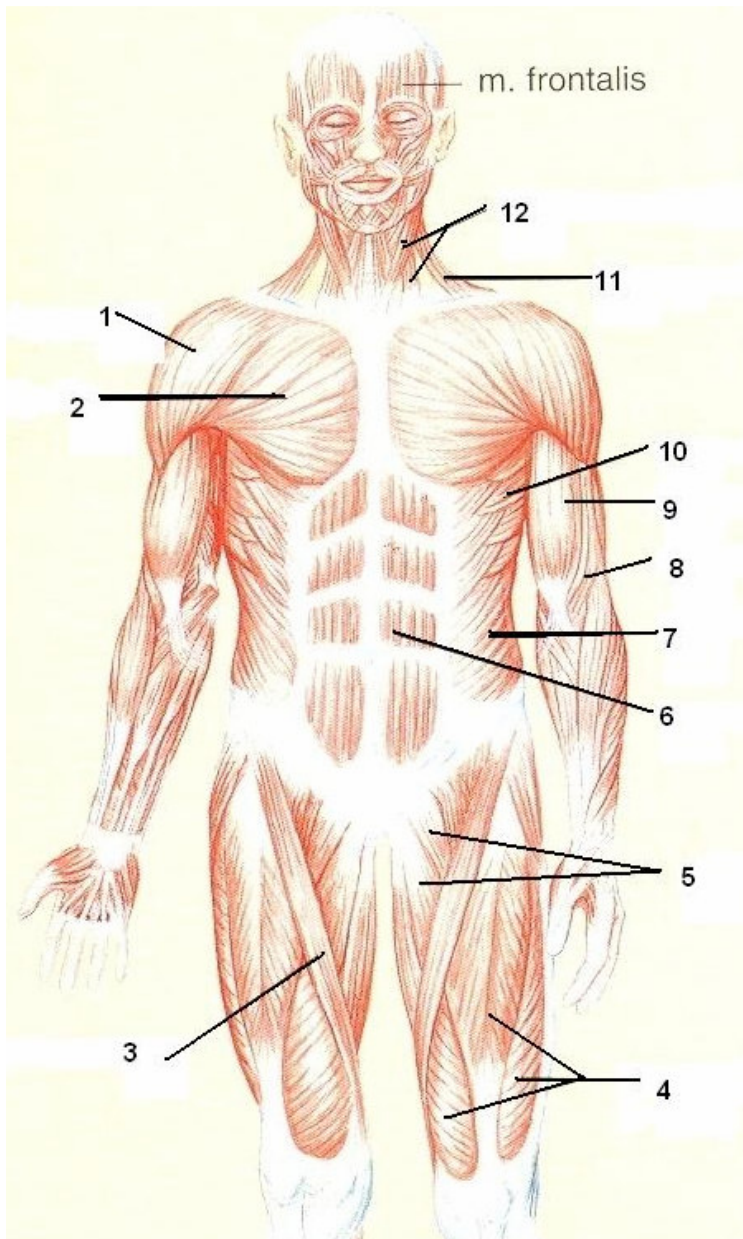
SVARARK

Studienr.: _____

Opgave 7

Navngiv de nummererede muskler på figuren, med latinske benævnelser.

(12 point)



1. _____
2. _____
3. _____
4. _____
5. _____
6. _____
7. _____
8. _____
9. _____
10. _____
11. _____
12. _____