

**Sygeplejerskeuddannelsen
Aalborg**

INTERN PRØVE

ANATOMI, FYSIOLOGI OG BIOKEMI

S08S

D. 27. oktober 2008 kl. 9.00 – 11.00

ANATOMI OG FYSIOLOGI

Opgave 1 Redegør for følgende transportformer over cellemembranen:

- a. Osmose
- b. Diffusion
- c. Aktiv transport
- d. Vesikeltransport (endo- og eksocytose)

I besvarelsen skal du komme med eksempler på stoffer som transporteres ved hjælp af de 4 transportformer a-d.

(12 point)

Opgave 2 Lysstråler fra et givent punkt i vores synsfelt skal brydes, når de kommer ind i øjet, for at kunne samles på nethinden. I øjet findes 4 lysbrydende elementer.

- a. Nævn navnene på 2 af de lysbrydende elementer i øjet.
- b. Et af øjets lysbrydende elementer spiller en vigtig rolle for vores evne til at stille skarpt på nære genstande (akkommodation). Hvilket?

(3 point)

Opgave 3 Beskriv de overordnede forskelle mellem det somatiske og det autonome nervesystem.

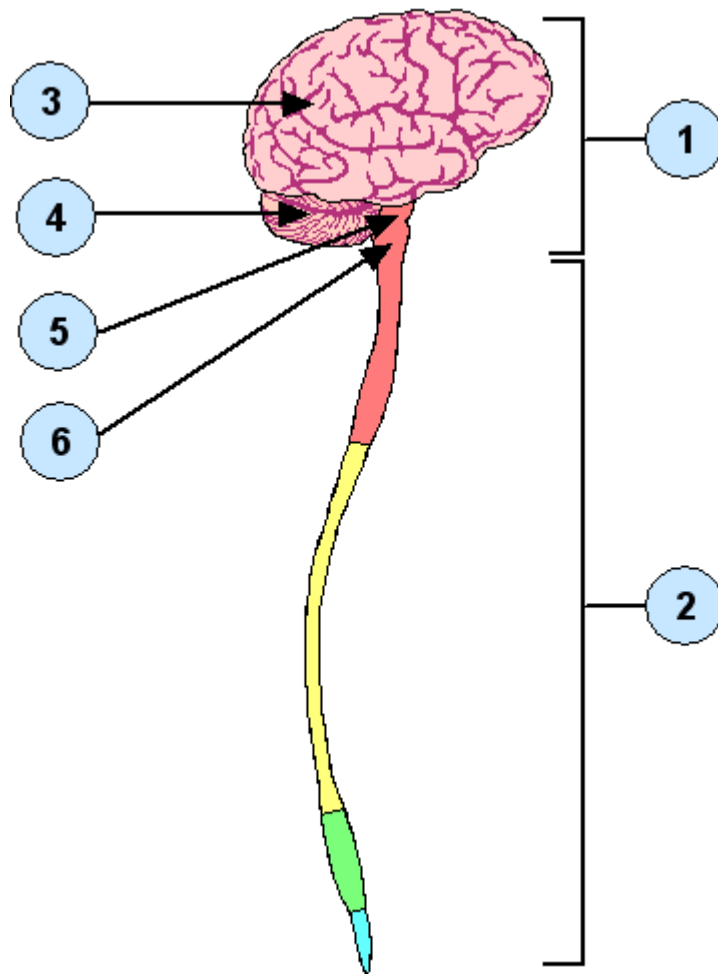
(7 point)

Opgave 4 A. Skriv navnene (latinske + danske) på de markerede dele af centralnervesystemet (CNS).

B. Hvad er navnet på den del af CNS, der består af strukturerne nr. 5 og 6 samt mesencephalon?

Benyt svararket!

(7 point)

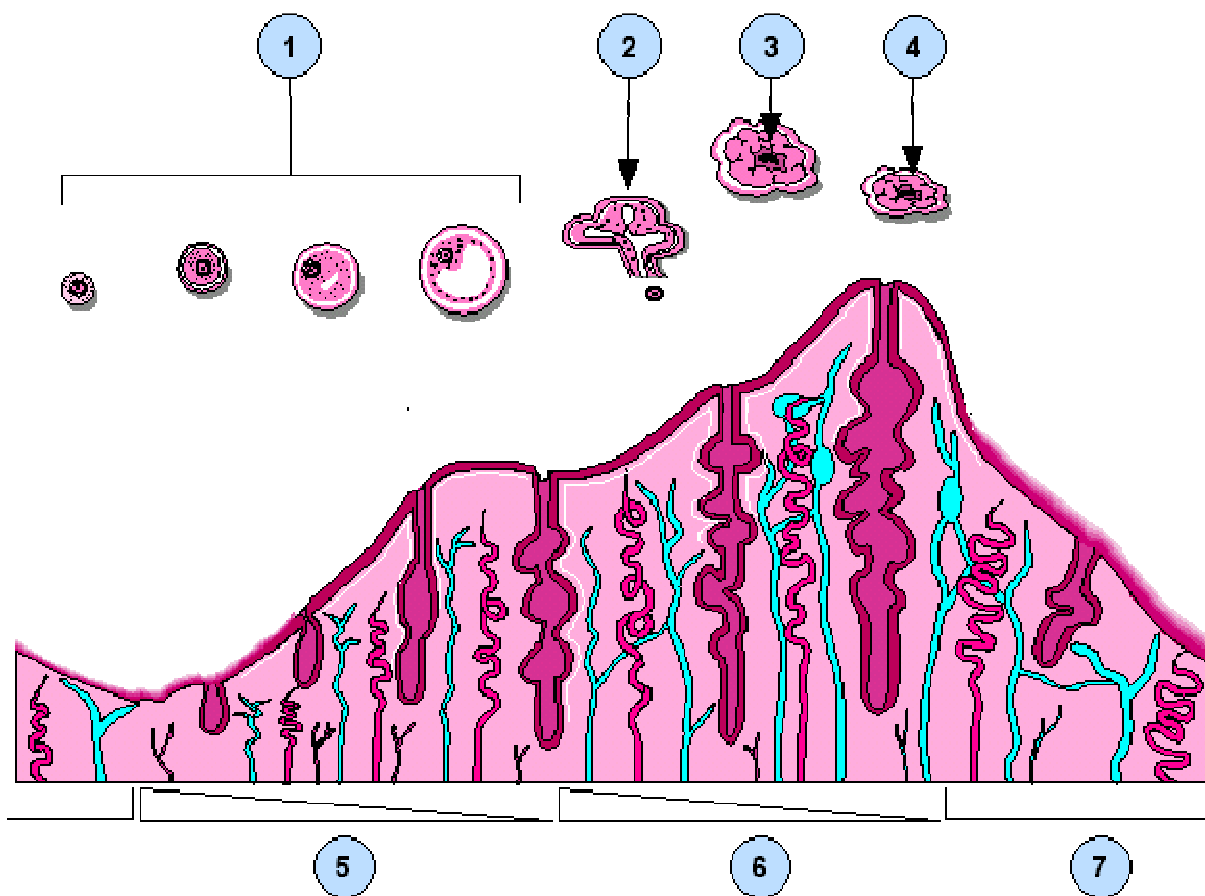


Opgave 5 **Figur over ovarie- og menstruationscyklus.**

- A. Skriv navnene på de markerede faser/begivenheder i henholdsvis ovariets og endometriets cyklus.
- B. Beskriv herefter hvordan østradiol og progesteron fra ovarierne påvirker endometriet.

Benyt svararket!

(11 point)



BIOKEMI

Opgave 1 Hvad betyder DNA, og hvordan er DNA opbygget?

(4 point)

Opgave 2 Kulhydrater nedbrydes i fordøjelseskanalen til monosakkarider. Disse føres fra tarmen til leveren.

- Hvilke monosakkarider er der tale om?
- Hvad kan leveren gøre med monosakkariderne? Giv 2 eksempler.

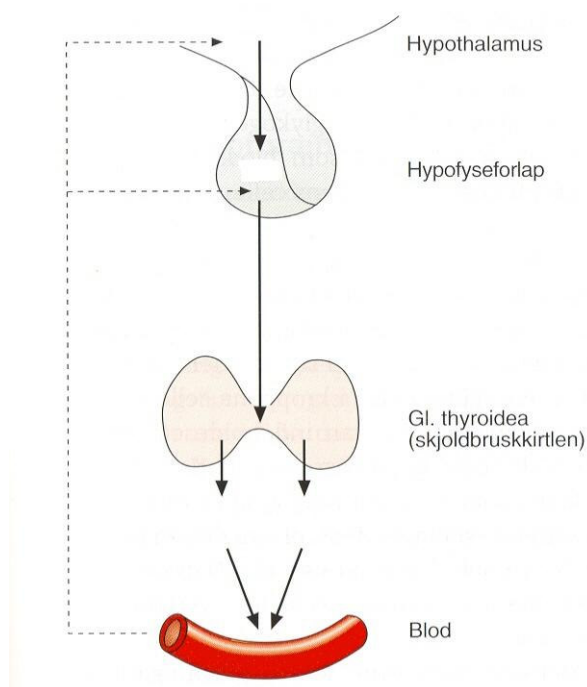
(7 point)

Opgave 3 Vores stofskifte styres af stofskiftehormoner.

- Hvad er navnene på vores stofskiftehormoner?
- Hvilke overordnede hormoner styrer produktionen af stofskiftehormoner?
- Forklar hvordan reguleringen af stofskifte-hormonproduktionen foregår.

Du kan evt. bruge nedenstående figur ved besvarelsen, der viser reguleringen af stofskifte-hormonproduktionen.

(9 point)



SVARARK

ANATOMI, FYSIOLOGI OG BIOKEMI MODUL 1

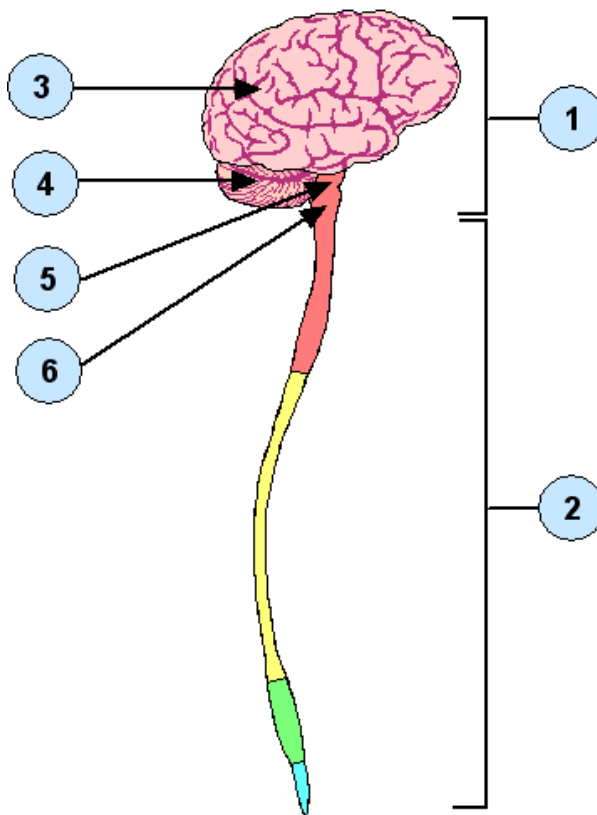
INTERN PRØVE

Mandag, d. 27. oktober 2008, Kl. 9.00 – 11.00

Studienummer: _____

- Opgave 4**
- A. Skriv navnene (latinske + danske) på de markerede dele af centralnervesystemet (CNS).
 - B. Hvad er navnet på den del af CNS, der består af strukturerne nr. 5 og 6 samt mesencephalon?

(7 point)



A:

1. _____

2. _____

3. _____

4. _____

5. _____

6. _____

B.: _____

SVARARK

ANATOMI, FYSIOLOGI OG BIOKEMI MODUL 1

INTERN PRØVE

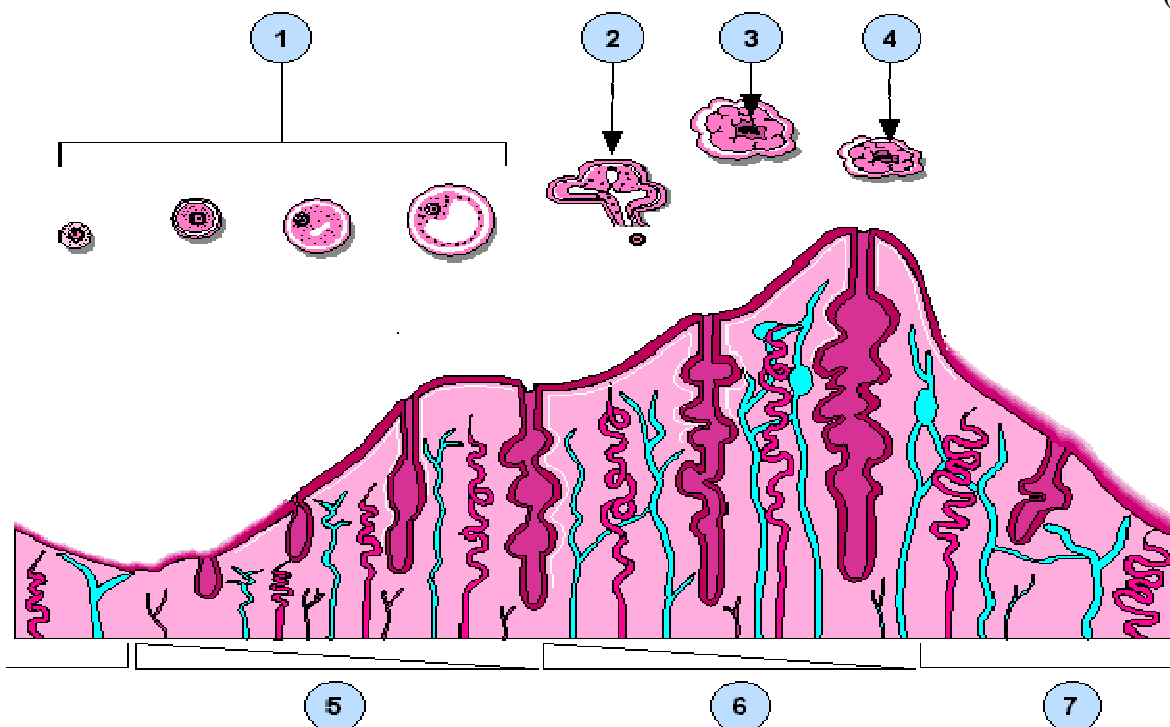
Mandag, d. 27. oktober 2008, Kl. 9.00 – 11.00

Studienummer: _____

Opgave 5 Figur over ovarie- og menstruationscyklus.

- A. Skriv navnene på de markerede faser/begivenheder i henholdsvis ovarie- og endometriets cyklus.
- B. Beskriv herefter hvordan østradiol og progesteron fra ovarierne påvirker endometriet.

(11 point)



A:

- 1. _____
- 2. _____
- 3. _____
- 4. _____
- 5. _____
- 6. _____
- 7. _____

B:

