

Øvelsesvejledning.

Dissektion af svinenyre (*renes*).

Materialeliste:

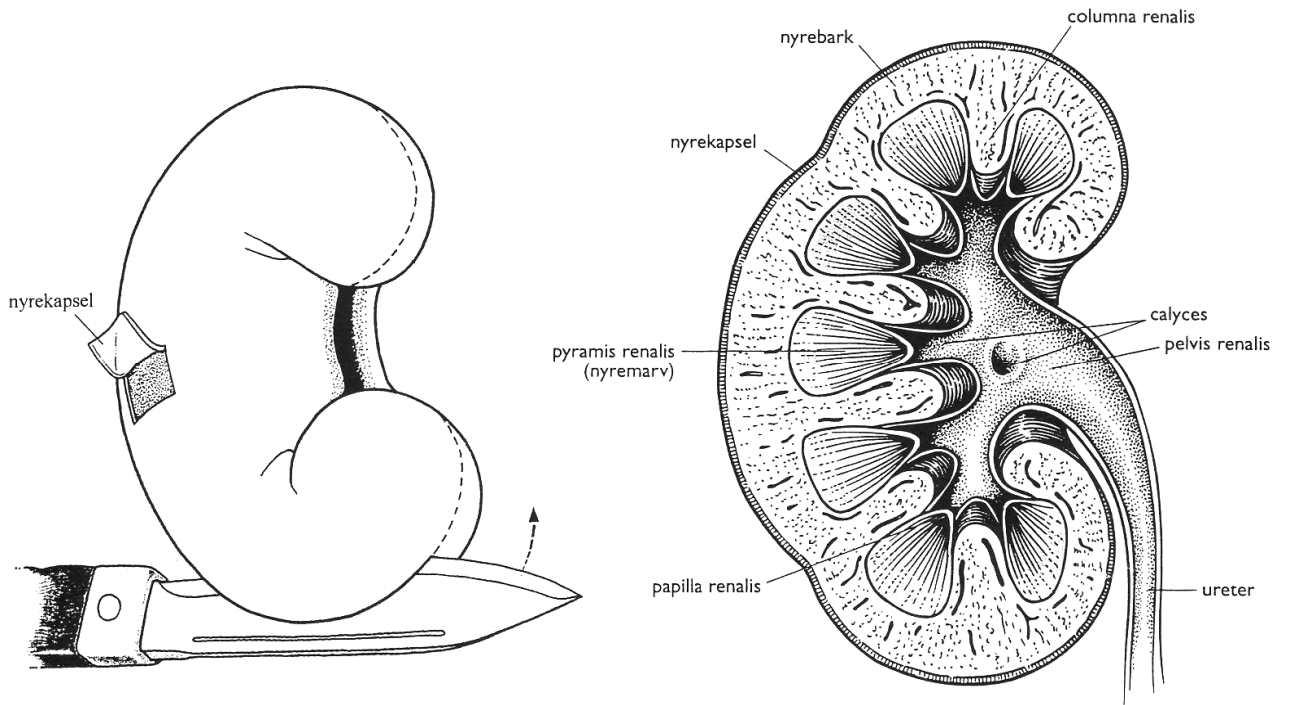
- Skalpel
- Pincet
- Evt. handsker

Nyrerne er bønneformede organer, der ligger mod abdomens bagvæg. De er omgivet af en bindevævskapsel (*capsula fibrosa*). Svinenyren adskiller sig i visse henseender fra menneskenyren bl.a. er nyrebækkenet (*pelvis renalis*), hos mennesket ikke fyldt med fedtvæv.

Nyren består af nyrebark (*cortex renalis*), nyremarv (*medulla renalis*) og nyrebækkenet.

Nyrebækkenet er sandsynligvis bortskåret på slagteriet.

1. Studer nyrens ydre, gennemskær derefter nyren fra den laterale kant mod nyrehilus (se figuren). Læg mærke til opdelingen i cortex og medulla. Studer evt. pelvis. Sammenlign med figuren.
2. I nyrebarken kan man (især ved hjælp af en lup) se, at vævet har et granuleret udseende. Hvad tror du det er for strukturer, der giver vævet dette udseende?
Læg endvidere mærke til at barken danner søjler (*columnae renales*), som går ned mellem marv pyramidernerne (*pyramides renales*).
3. Nyremarven er opbygget af ca. 10-15 pyramideformede strukturer som kaldes pyramidernerne (*pyramides renales*). Spidsen af hver pyramide (*papilla renalis*) er omsluttet af en bægerlignende struktur, som kaldes for *calyx* (flertal: *calyces*). Pyramidernerne er radiært stribede af rør (hvilke?). Disse rør leder urinen mod pyramidespidsen, hvorfra den færdige urin, gennem små huller (kan man se dem?), forlader marven og opsamles i calyces.



God fornøjelse

Jens, Janne, Mia & Sanni