

## **Ekstern teoretisk prøve - Modul 3 – Somatisk sygdom og lidelse**

*Fagområder: Sygepleje, Anatomi og fysiologi herunder genetik, Sygdomslære herunder patologi og Ernæringslære og diætetik.*

---

Professionshøjskolen  
University College Nordjylland  
Sygeplejerskeuddannelsen Aalborg

**Ekstern teoretisk prøve**

**Modul 3**

**Dato: uge 26**

**kl. 9.00-12.00**

## Anatomi og fysiologi herunder genetik: i alt 34 point

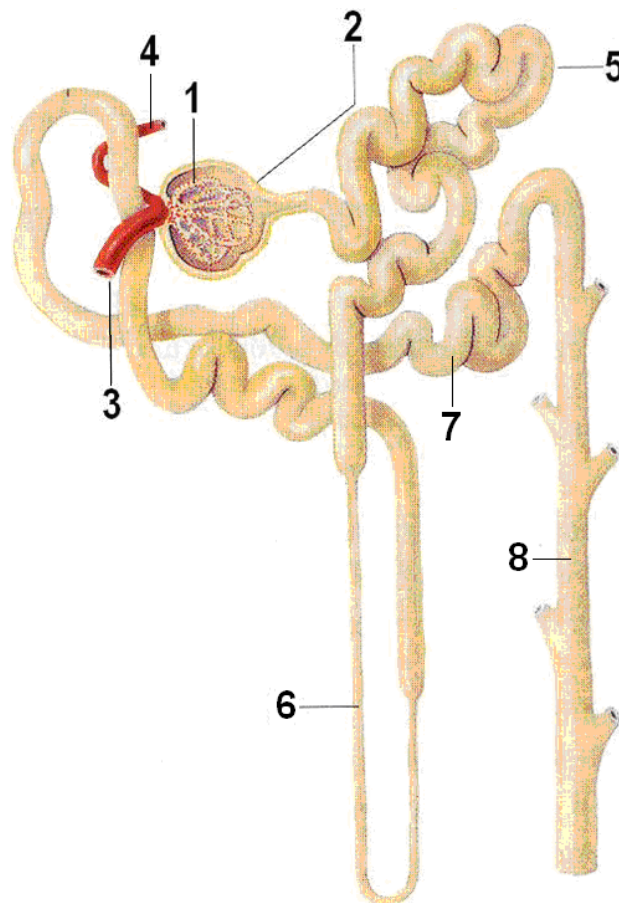
### Opgave 1 Fordøjelsen

- A. Beskriv kulhydratnedbrydningen gennem fordøjelseskanalen. Inddrag de latinske eller danske navne på de steder hvor nedbrydningen foregår. I besvarelsen skal indgå navne på tre enzymer der deltager i nedbrydningen, hvor disse dannes, og hvordan de virker.

(8 point)

### Opgave 2. Nyrer og urinveje

- A. Opskriv figurens numre og angiv ud for hvert nummer det danske eller det latinske navn på strukturene 1-8.



B. Dannelse af urin foregår ved 3 processer: Filtration, reabsorbtion og sekretion.

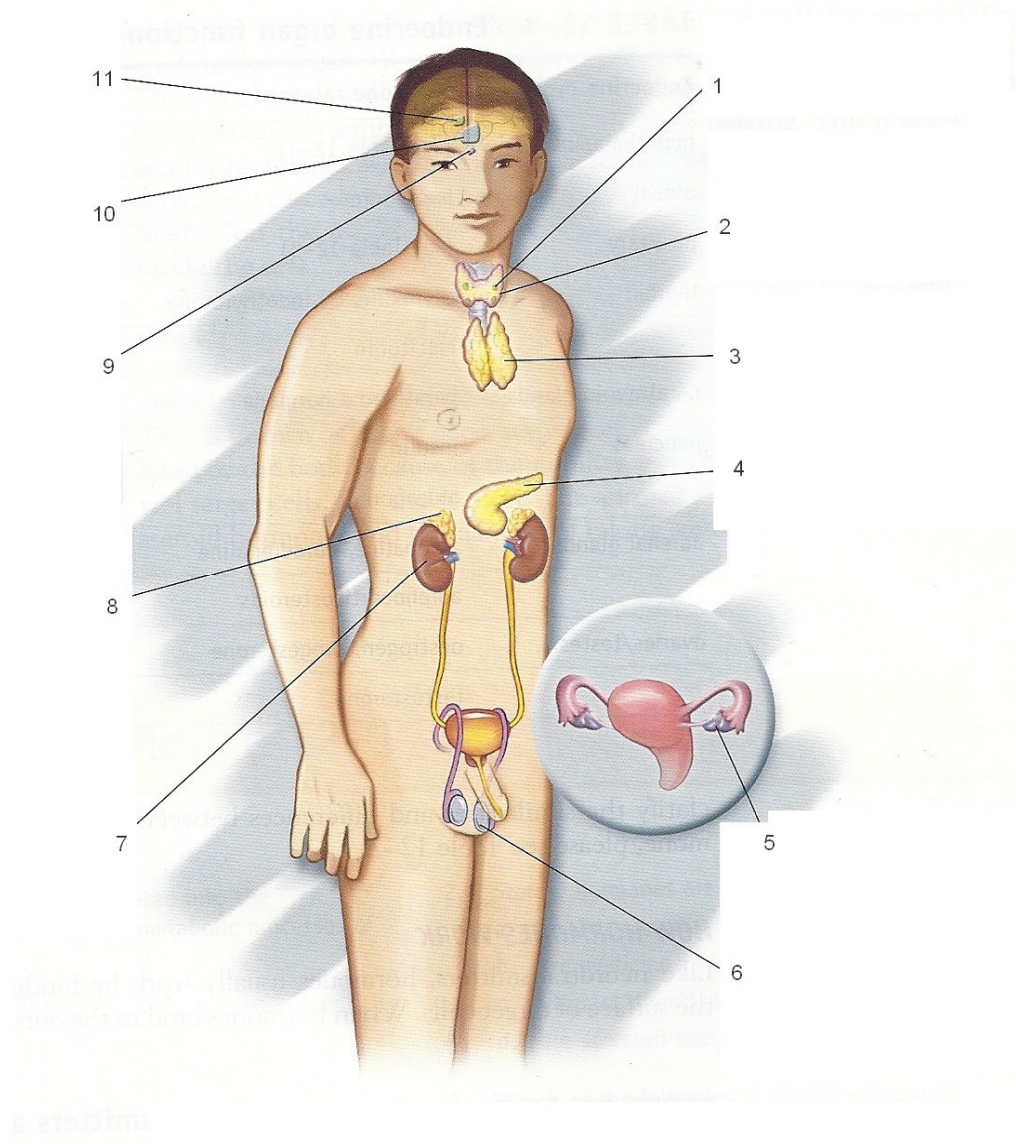
1. Redegør for filtrationen, herunder hvor og hvordan det foregår samt beregningen af filtrationstrykket.
2. Beskriv reabsorbtionen, herunder hvor det foregår og giv et eksempel på et stof der reabsorberes.
3. Beskriv sekretionen, herunder hvor det foregår og giv et eksempel på et stof der sekreteres.

(11 point)

### Opgave 3 Hormoner

A. Lav en liste med de danske og latinske navne på følgende strukturer:

1, 2 og 4-9



(8 point)

#### Opgave 4. Genetik

Lav en liste med følgende ord/begreber efterfulgt af en beskrivelse af hvad hvert enkelt ord/begreb betyder. Inddrag et eksempel for hvert begreb:

Genotype

Fænotype

Codominant

Non disjunction

Recessiv

Kønsbundet

Autosom

*(7 point)*