

Ekstern teoretisk prøve - Modul 3 – Somatisk sygdom og lidelse

Fagområder: Sygepleje, Anatomi og fysiologi herunder genetik, Sygdomslære herunder patologi og Ernæringslære og diætetik.

Professionshøjskolen
University College Nordjylland
Sygeplejerskeuddannelsen Aalborg

Ekstern teoretisk prøve

Modul 3

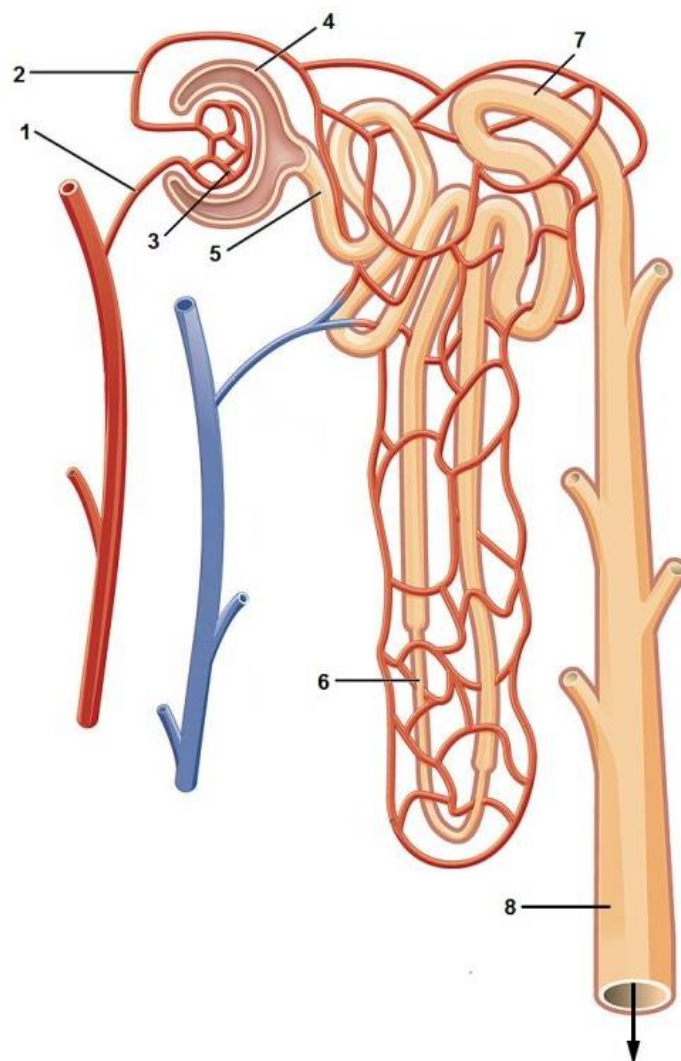
Dato:

kl. 9.00-12.00

Anatomi og fysiologi herunder genetik:

Opgave 1 Urindannelsen (13 point)

a. Nævn navnene på de markerede strukturer 1-8



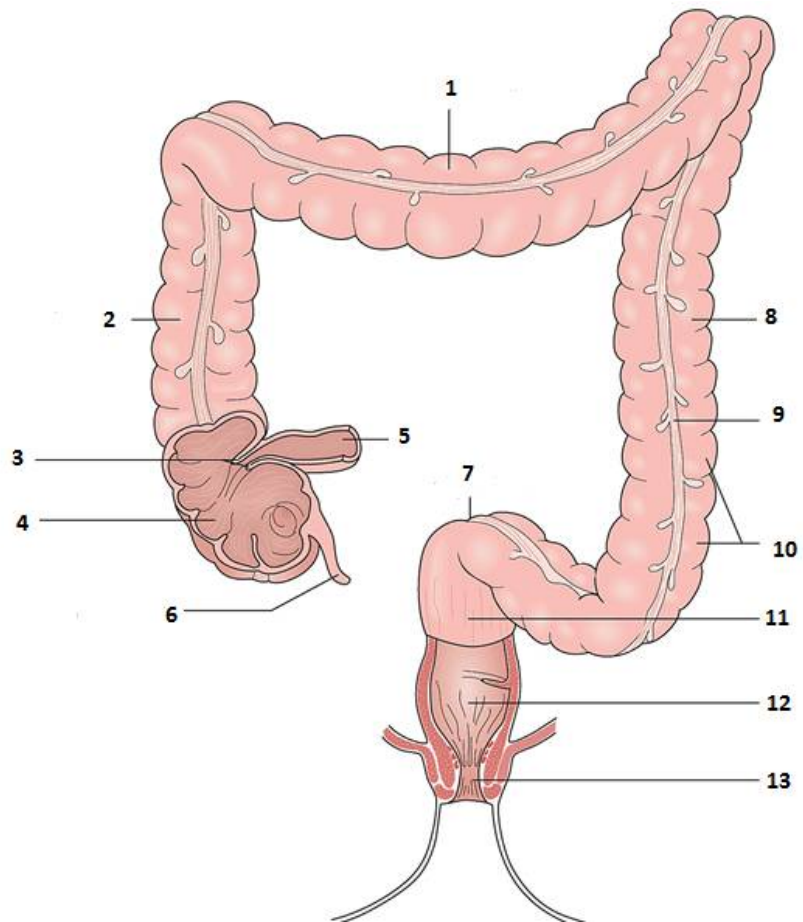
b. Beskriv hvor på figuren følgende processer finder sted:

- Filtration
- Reabsorption
- Sekretion

c. Redegør for filtrationsprocessen

Opgave 2 Fordøjelseskanalen (8 point)

- a. Nævn de latinske navne på de markerede strukturer 1 – 13 (minus struktur nummer 3, som ikke skal nævnes)

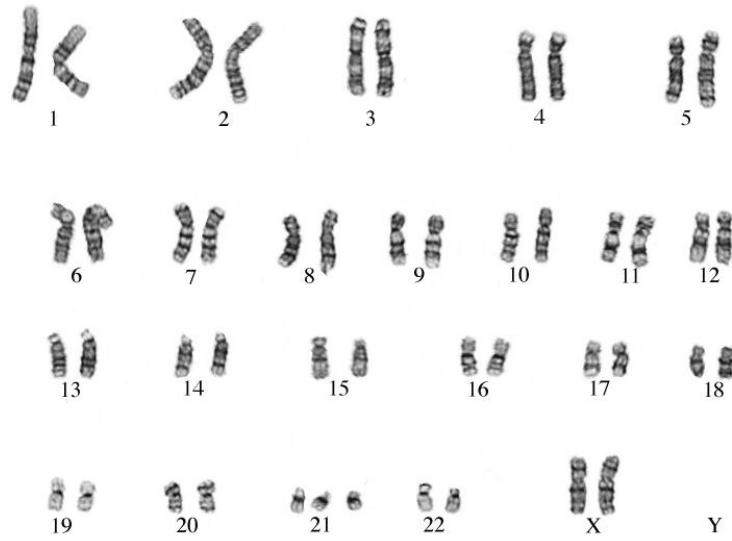


- b. Beskriv colons funktioner inklusive funktionerne af tarmfloraen

Opgave 3 Antidiuretisk hormon (ADH) (7 point)

- a. Beskriv hvor ADH dannes
b. Beskriv virkningsmekanismen for ADH
c. Redegør for hvordan ADH sekretionen er tilpasset til kroppens behov

Opgave 4 Genetik (4 point)



- Beskriv ovenstående karyotype
- Den hyppigste årsag til den viste karyotype er meiotisk non-disjunktion. Beskriv hvad der forstås ved meiotisk non-disjunktion

Opgave 5 Genetik (2 point)

Redegør for hvad der forstås ved begrebet *fænotype*