

Ekstern teoretisk prøve - Modul 3 – Somatisk sygdom og lidelse

Fagområder: Sygepleje, Anatomi og fysiologi herunder genetik, Sygdomslære herunder patologi og Ernæringslære og diætetik.

Professionshøjskolen
University College Nordjylland
Sygeplejerskeuddannelsen Aalborg

Ekstern teoretisk prøve

Modul 3

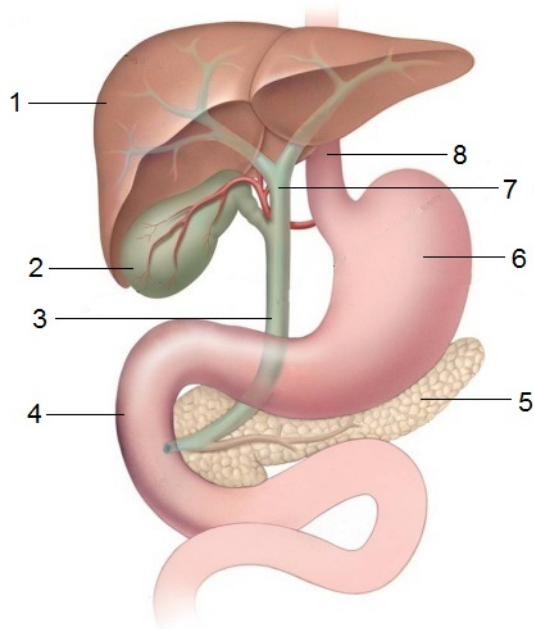
Dato:

kl. 9.00-12.00

Anatomi og fysiologi herunder genetik:

Opgave 1 (9 point)

- a. Nævn navnene, latinske og danske på de markerede strukturer 1-8 (de danske navne skal ikke nævnes for struktur nr. 3 og 7)



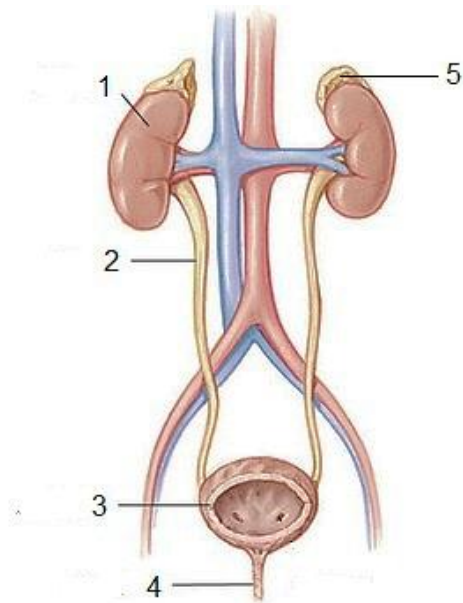
Kirtlen markeret med nummer 5 er både en eksokrin og en endokrin kirtel

- b. Beskriv forskellen mellem en eksokrin og en endokrin kirtel
- c. Nævn navnene på de to hormoner, som dannes i kirtlen og redegør for hvordan disse to hormoner påvirker kulhydratstofskiftet

Opgave 2 Hepar (8 point)

- a. Nævn navnet på den arterie, som forsyner leveren med iltrigt blod
- b. Nævn navnet på den vene, som leder blod til leveren og redegør for hvorfor leveren modtager blod fra en vene
- c. Redegør for leverens rolle i forbindelse med optagelse af fedtstoffer fra tarmen

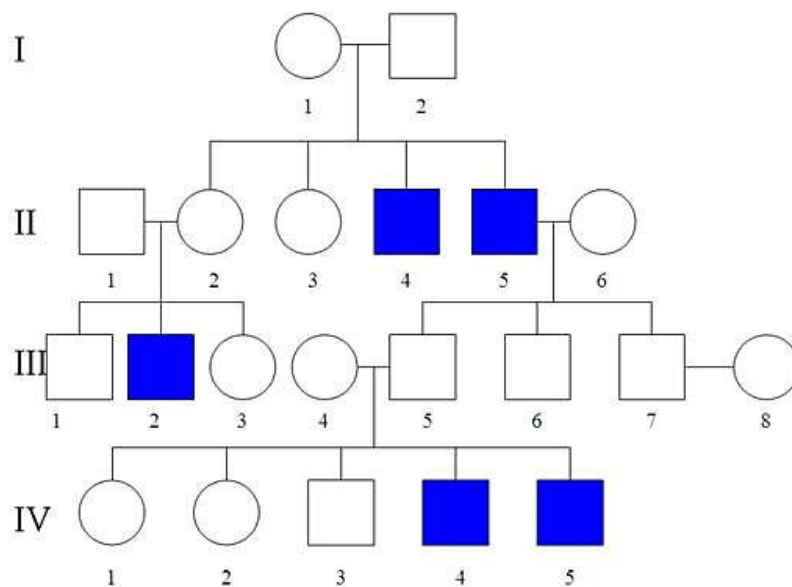
Opgave 3 Nyrer og urinveje (7 point)



- Nævn navnene (latinske og danske) på de markerede strukturer 1 – 5
- Beskriv funktionen af struktur nummer 3
- Beskriv 4 funktioner, som varetages af struktur nummer 1

Opgave 4 Genetik (6 point)

Stamtavlen vist nedenfor, viser arvegangen for en monogen sygdom, hvor personer med blå symboler har sygdommen



- Redegør for hvilken type arvegang, der er tale om

- b. Beskriv fænotyperne for nummer 1 og 2 i første generation og redegør for deres genotyper

- c. Redegør for hvad risikoen er for at parret markeret med 7 og 8 i tredje generationen får et barn, der har arvet sygdommen