

**Sygeplejerskeuddannelsen
Aalborg**

**Intern teoretisk prøve i
Sygepleje, anatomi og fysiologi samt
biokemi og biofysik
Modul 1**

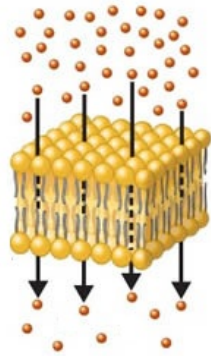
Dato:

x opgaver i Sygepleje
4 opgaver i Anatomi og fysiologi
2 opgaver i Biokemi

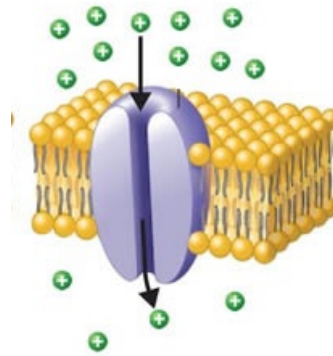
ANATOMI OG FYSIOLOGI

Opgave 1 Transport over cellemembranen (10 point)

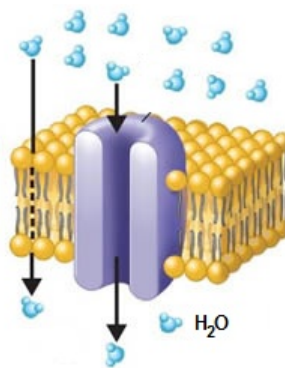
- A. På de nedenstående figurer ses fire former for transport over cellemembranen. Beskriv, for hver figur, hvilken transportform, der er tale om og redegør for, hvilke stoffer der transporteres ved den pågældende transportform.



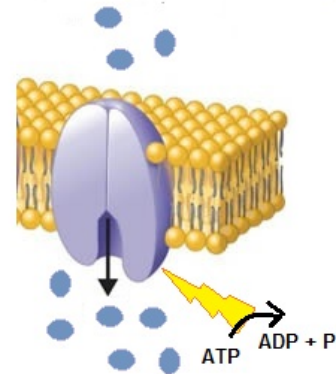
a)



b)



c)

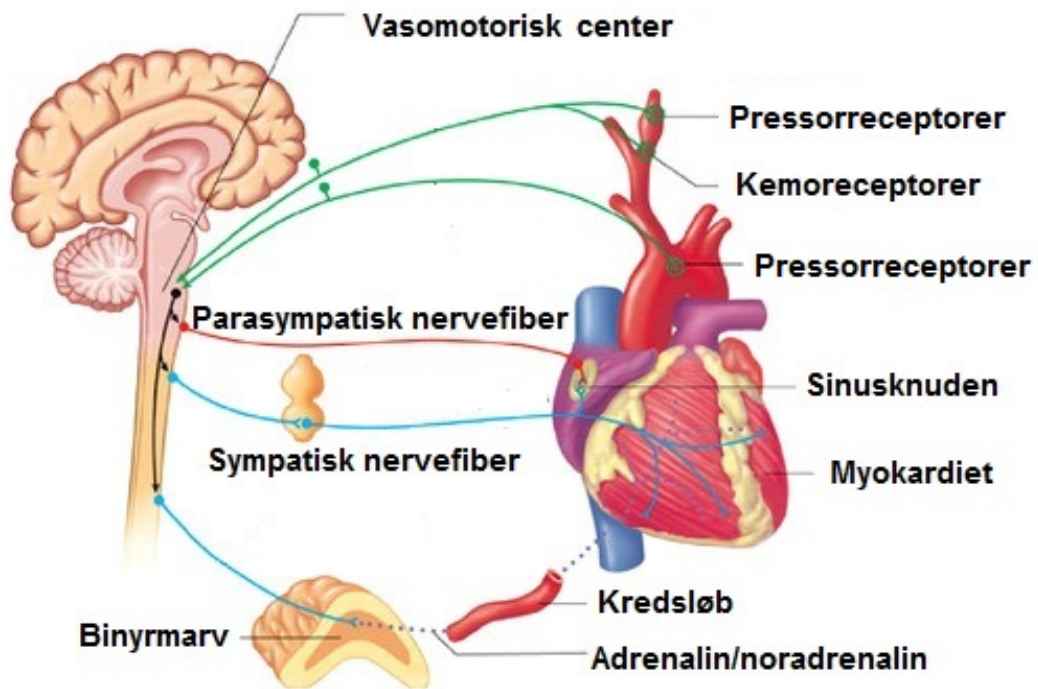


d)

- B. Beskriv hvordan større partikler, som f.eks. proteiner, transporteres over cellemembranen

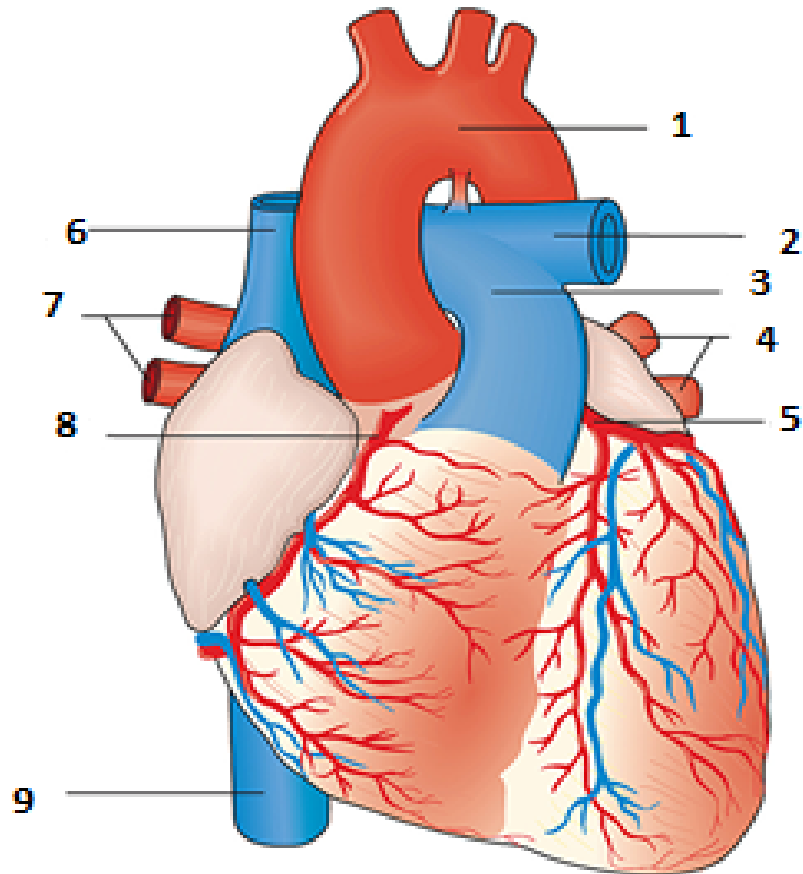
Opgave 2 Regulering af hjerte og kredsløb (10 point)

- Nævn navnet på det område af hjernen hvor det vasomotoriske center er placeret
- Beskriv funktionen af henholdsvis pressorreceptorer og kemoreceptorer
- Redegør for hvordan det sympatiske nervesystem tilpasser hjertets og kredsløbets aktiviteter til kroppens behov
- Redegør for hvordan det parasympatiske nervesystem tilpasser hjertets aktivitet til kroppens behov



Opgave 3 Cor (5 point)

- A. Nævn navnene, latinske og danske (hvis et sådant findes) på de markerede strukturer på nedenstående figur.
- B. Nævn den latinske betegnelse for hjertespiden



Opgave 4 Gastransport (10 point)

- A. Beskriv hvordan O_2 transporteres i blodet
- B. Beskriv hvordan CO_2 transporteres i blodet
- C. Redegør for lungernes rolle i syrebasebalancen

