

**Sygeplejerskeuddannelsen
Aalborg**

**Intern teoretisk prøve i
Sygepleje, anatomi og fysiologi samt
biokemi og biofysik
Modul 1**

Dato:

x opgaver i Sygepleje
5 opgaver i Anatomi og fysiologi
2 opgaver i Biokemi

ANATOMI OG FYSIOLOGI

Opgave 1 Cellens organeller (6 point)

Beskriv opbygning og funktion af følgende af cellens organeller:

- A. Mitokondrier
- B. Lysosomer
- C. Ribosomer

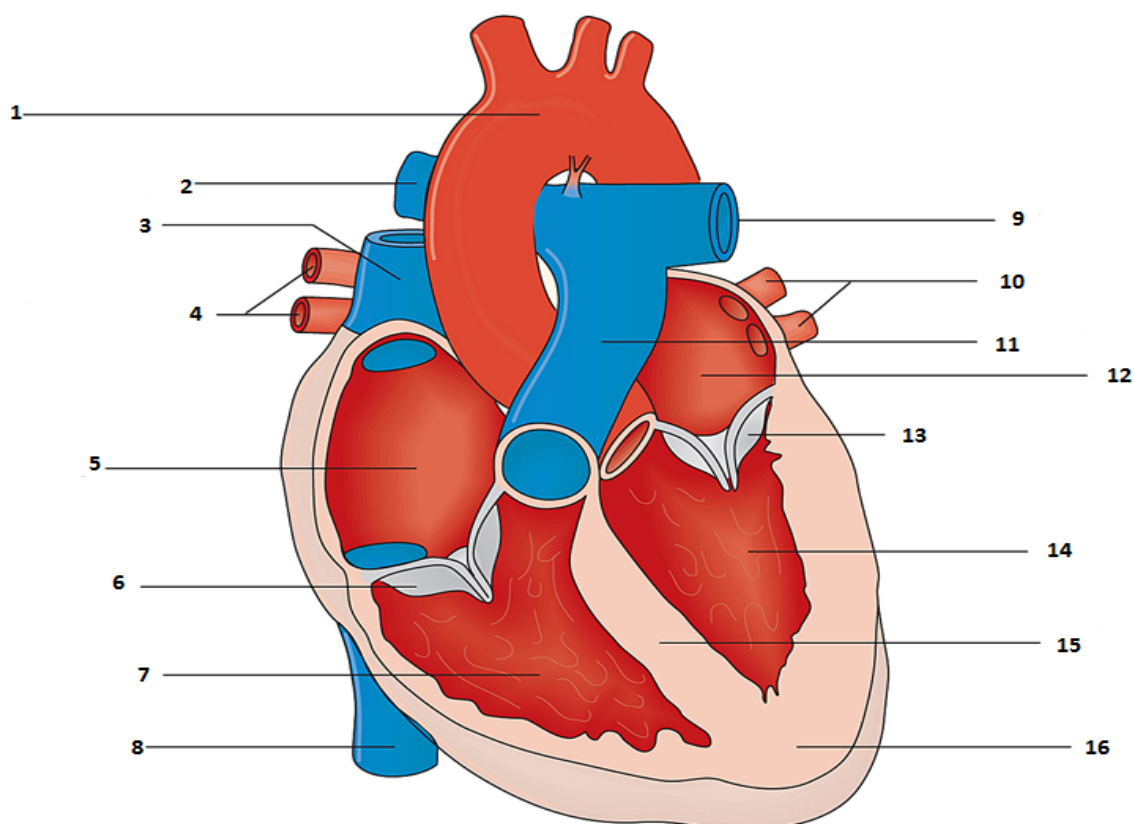
Opgave 2 Membranproteiner (6 point)

Beskriv funktionen af følgende membranproteiner

- A. Receptorer
- B. Ionkanaler
- C. Vævstypeantigener

Opgave 3 Cor (8 point)

- A. Nævn navnene, latinske og danske (hvor et sådant findes), på de markerede strukturer 1-16



Opgave 4 Gasudvekslingen i lungerne (12 point)

- A. Beskriv opbygningen af alveoler
- B. Redegør for tre forhold af betydning for diffusionshastigheden og dermed gasudvekslingen i lungerne
- C. Redegør for funktionen af surfaktant

Opgave 5 Hjertets pumpearbejde (3 point)

- A. Beskriv hvad der forstås ved hjertets minutvolumen
- B. Nævn de to faktorer, som hjertets minutvolumen er et resultat af

BIOKEMI

Opgave 1 Blodet (10 point)

- A. Nævn navnene på de tre hovedgrupper af celler i blodet og beskriv deres funktioner
- B. Redegør for ABO (nul) blodtypesystemet, herunder forekomsten af antigener hos personer med de forskellige blodtyper

Opgave 2 Syrer og baser (5 point)

- A. Beskriv hvad pH-værdien er et udtryk for
- B. Beskriv hvad der forstås ved en syre
- C. Nævn et eksempel på en syre
- D. Beskriv hvad der forstås ved en base
- E. Nævn et eksempel på en base