

**Sygeplejerskeuddannelsen  
Aalborg**

**Intern teoretisk prøve i  
Sygepleje, anatomi og fysiologi samt  
biokemi og biofysik  
Modul 1**

**Dato: 21.08.2015 Kl. 9.00 – 11.00**

8 opgaver i Sygepleje  
3 opgaver i Anatomi og fysiologi  
2 opgaver i Biokemi

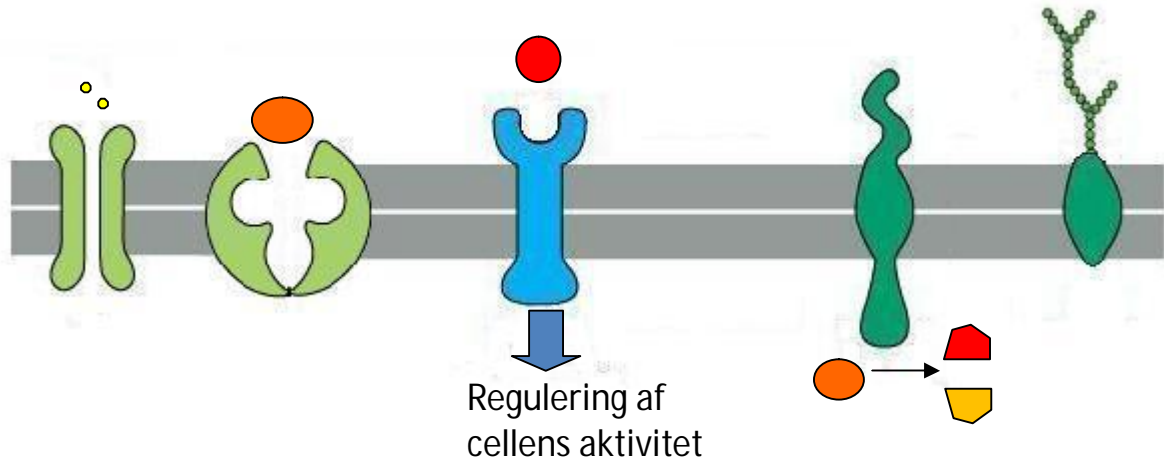
## **SYGEPLEJE**

1. Redegør for begrebet patientologi. (8 point)
2. Gurli Jensens veninde er på besøg. Hun spørger dig ude på gangen, hvordan Gurli Jensen har det. Begrund med udgangspunkt i sundhedsloven, hvorvidt du må svare. (6 point)
3. Beskriv formålet med de aspekter, der indgår i virksomhedsområdet: At udføre sygepleje. (10 point)
4. Nævn 6 observationer, der knytter sig til vurdering af en patients behov for sygepleje ved cirkulationsproblemer. (6 point)
5. Anvend din viden om cirkulation til at redegøre for 2 af de observationer, du nævnte i spørgsmål 4. (10 point)
6. Nævn de 4 elementer der indgår i klinisk beslutningstagen (Evidensbaseret sygepleje). (4 point)
7. Nævn 3 karakteristika ved en gruppe. (3 point)
8. Forklar hvad en taktil læringspræference er? (3 point)

## ANATOMI OG FYSIOLOGI

### Opgave 1 Cellemembranen (8 point)

- A. Gør rede for cellemembranens opbygning. Inddrag herunder 4 forskellige typer af membranproteiner i cellemembranen. Brug eventuelt nedenstående figur som støtte.

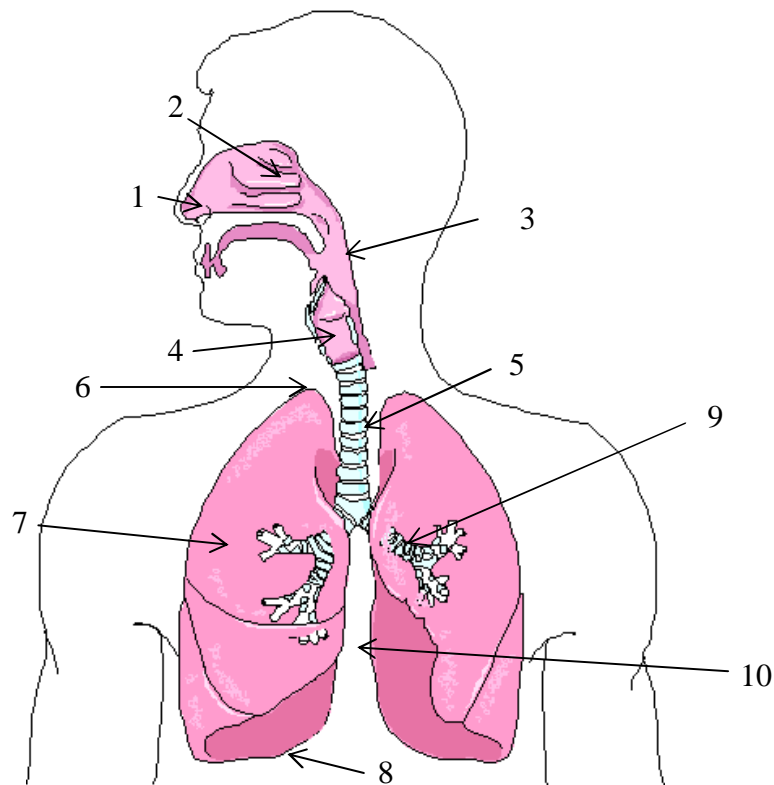


### Opgave 2 Cor (Hjertet) (10 point)

- A. Beskriv hjertevæggens opbygning. Inddrag herunder hvordan en del af hjertevæggen er opbygget, så impulser lynhurtigt kan spredes hen over hjertevæggen.
- B. Nævn termerne for hjertekontraktion og hjerteafslapning.
- C. Beskriv hvordan atriemuskulaturen og ventrikelmuskulaturen arbejder under et hjerteslag (hertecyklus).

### Opgave 3 Respirationen (17 point)

- A. Skriv i din besvarelse latinske og danske navne på de nummererede strukturer på nedenstående figur. For struktur nr. 10 ønskes kun det latinske navn.



- B. Beskriv transporten af ilt i blodet.
- C. Skriv i din besvarelse den korrekte sammensætning mellem følgende termer og sætninger:

- |                      |  |
|----------------------|--|
| a. Alveoler          | 1. Mindske/smalleste del af konduktiv luftvej      |
| b. Bronkioler        | 2. Adskiller mundhule fra næsehule                 |
| c. Conchae           | 3. Mad passerer i dette rør, bag ved trachea       |
| d. Epiglottis        | 4. Træder ind i lungen ved hilus pulmonis          |
| e. Esophagus         | 5. Lukker larynx under synkning                    |
| f. Plica vocales     | 6. Her finder gasudveksling sted                   |
| g. Palatum durum     | 7. Del af lungehinde; beklæder inderside af thorax |
| h. Pleura parietalis | 8. Del af lungehinde, som beklæder lungerne        |
| i. Hovedbronkie      | 9. Vibrerer med ekspirationsluft                   |
| j. Pleura visceralis | 10. Knogler i cavi                                 |

## BIOKEMI

### Opgave 1: DNA (8 point)

DNA er menneskets arvemateriale, som findes inde i nucleus.

- A. Nævn hvor mange DNA molekyler der findes inde i hver somatisk cellekerne (nucleus).
- B. Beskriv hvad gener er.
- C. Beskriv opbygningen af et DNA molekyle.
- D. Beskriv transskriptionen.

### Opgave 2: Fedtsyrer (7 point)

- A. Fedtsyrer kan inddeles i mættede, monoumættede og polyumættede fedtsyrer, beskriv denne inddeling.
- B. Nævn hvilke fødevarer, som indeholder mange mættede fedtsyrer?
- C. Beskriv hvad der forstås ved mono-, di- og triglycerider.
- D. Beskriv opbygningen af et fosfolipid, og nævn hvor de findes?
- E. Nævn hvad diglycerid og fosfolipid har til fælles i deres opbygning.